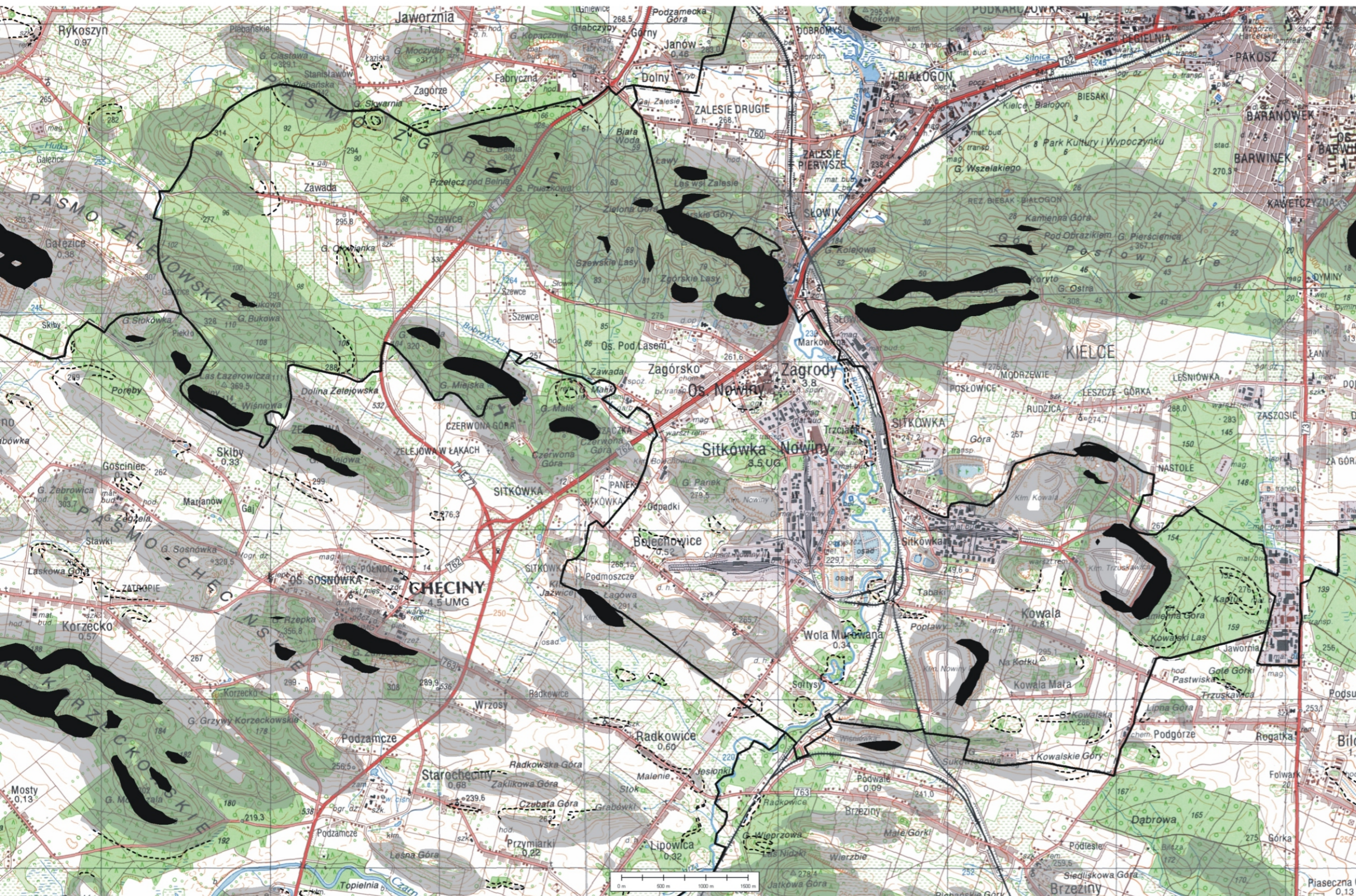


**Fig. 61.**  
Mapa topograficzna obszaru gminy Sitkówka-Nowiny w skali 1:50 000 - tereny do zinventaryzowania w trakcie prac kartograficznych

kolor szary powierzchnia terenu nachylona 3-8°  
kolor czarny powierzchnia terenu nachylona >8°  
linią przerywaną uzupełniono zakres terenów nachylonych >3°



Temat: Założenia dla opracowania map osuwisk i terenów zagrożonych ruchami masowymi dla gmin Powiatu Kieleckiego w skali 1:10 000  
Zamawiający: Powiat Kielecki - Starostwo Powiatowe w Kielcach  
Wykonawca: Geoconsult Sp. z o.o. w Kielcach

Zestawił: D. Wieczorek