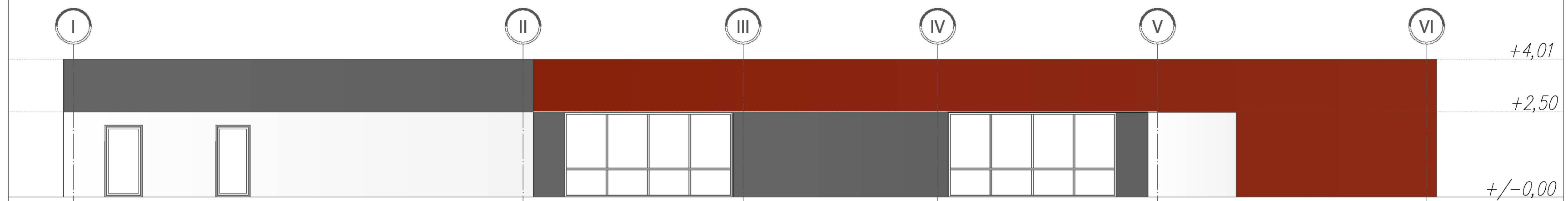
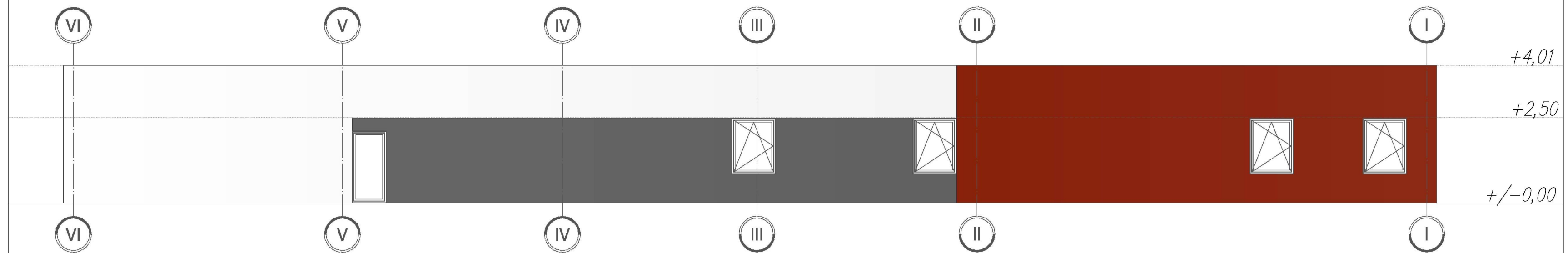


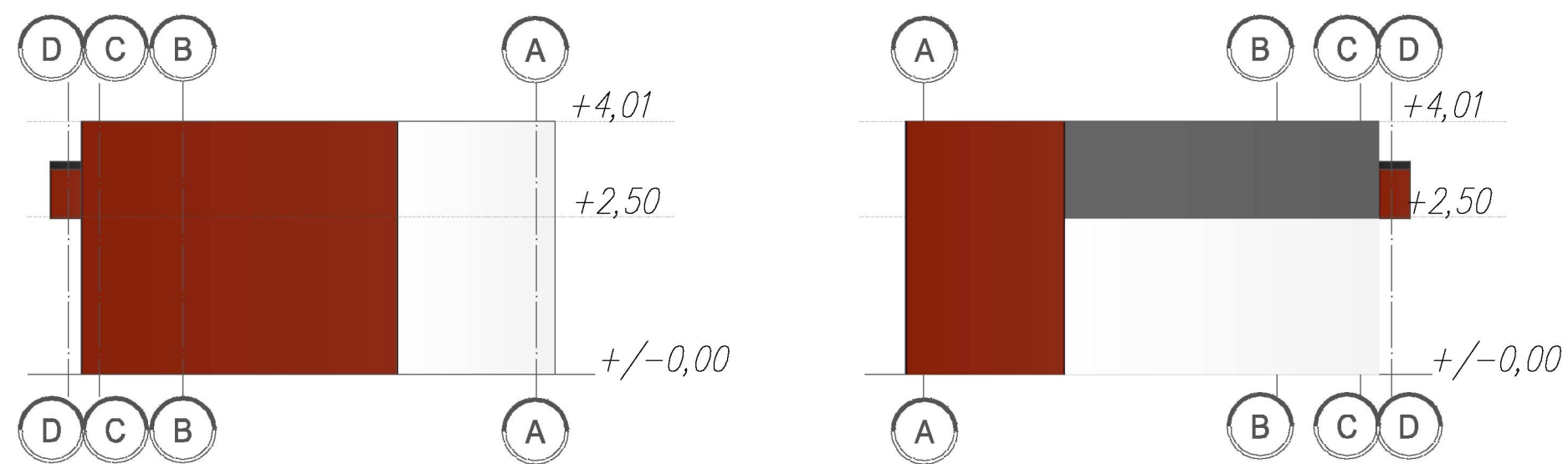
ELEWACJA POŁUDNIOWO-WSCHODNIA



ELEWACJA PÓŁNOCNO-ZACHODNIA



ELEWACJA PÓŁNOCNO-WSCHODNIA



ELEWACJA POŁUDNIOWO-ZACHODNIA



ebe STUDIO Pracownia Architektoniczna Plac Mennicki 2b, 25-331 Kielce, tel. 503 163 865			
OBIEKT:	„Budowa infrastruktury edukacyjnej w formie budynku Internatu na potrzeby Powiatowego Zespołu Szkół w Łopusznie” „Budowa infrastruktury sportowej w formie kompleksu sportowego wraz z z budynkiem zaplecza na potrzeby Powiatowego Zespołu Szkół w Łopusznie”.		As-02
STADIUM:	KONCEPCJA		
TREŚĆ:	ELEWACJE ZAPLECZA SPORTOWEGO		skala 1:100
AUTORK:	dr inż.arch. EDYTA BANACHOWSKA	opracowała: 07/02/2022	
OPRACOWAŁA:	mgr inż.arch. Marta Mieloch	07.2022	