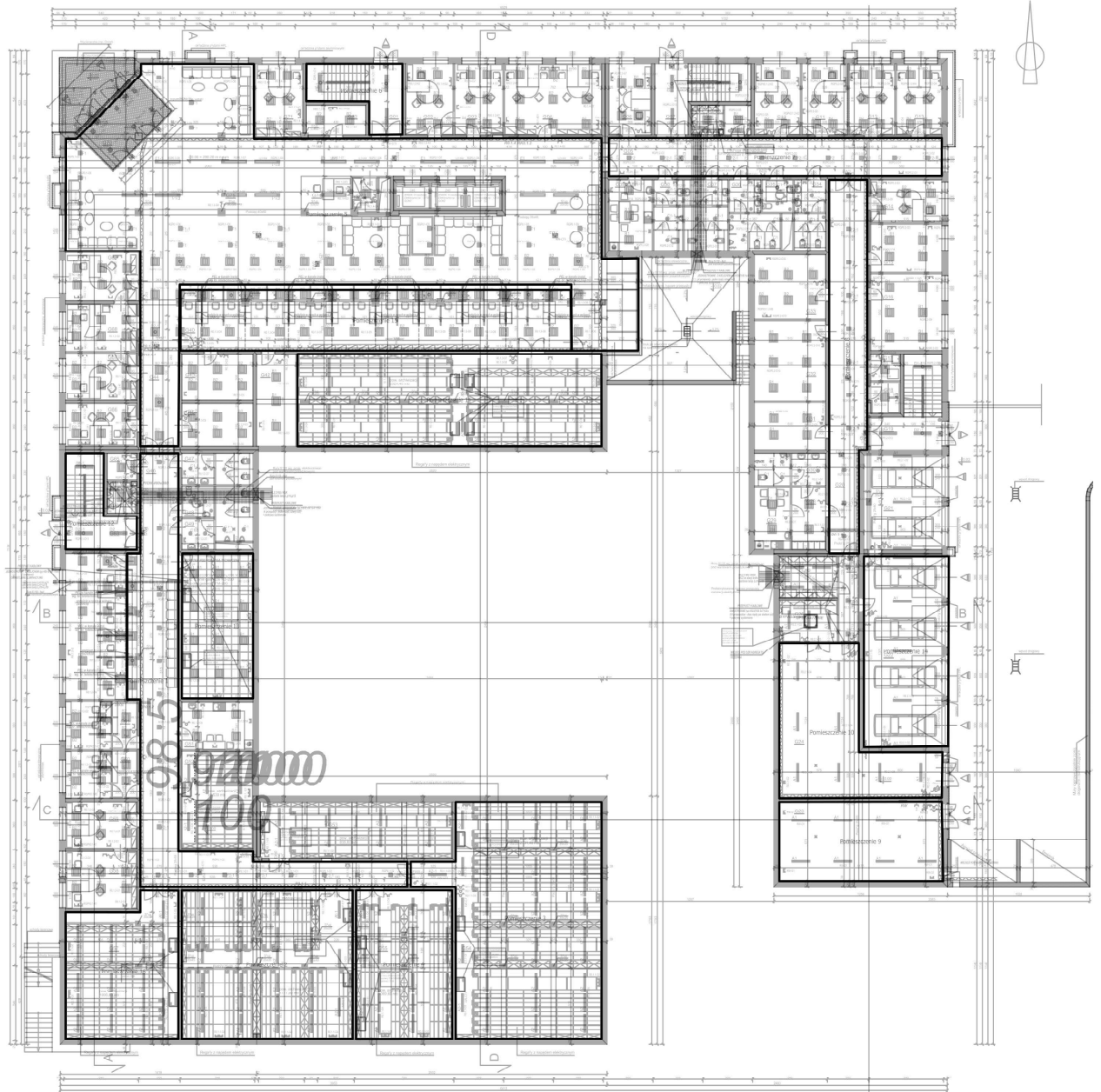




Projekt

Budynek 1 · Piętro 1 (Scena oświetlenia awaryjnego)

Lista pomieszczeń



Budynek 1 · Piętro 1 (Scena oświetlenia awaryjnego)

Lista pomieszczeń

Pomieszczenie 1

P_{razem} 9.0 W	$A_{\text{Pomieszczenie}}$ 130.14 m ²	Charakterystyczna wartość połączenia 0.07 W/m ² (Pomieszczenie)	$E_{\text{min.}}$ (Powierzchnia antypanikowa) 1.05 lx
-----------------------------	---	---	--

Szt.	Producent	Numer artykułu	Nazwa artykułu	P	Φ
3	Brak statusu członka DIALux		DLW_DISCRET LD_W_2 LED_korytarz_long-distance_280 (DLW2)	3.0 W	280 lm (100 %)

Pomieszczenie 2

P_{razem} 9.2 W	$A_{\text{Pomieszczenie}}$ 132.73 m ²	Charakterystyczna wartość połączenia 0.07 W/m ² (Pomieszczenie)	$E_{\text{min.}}$ (Powierzchnia antypanikowa) 0.66 lx
-----------------------------	---	---	--

Szt.	Producent	Numer artykułu	Nazwa artykułu	P	Φ
2	Brak statusu członka DIALux		DSW_DISCRET W_3 LED_area_330 (D3W)	4.6 W	330 lm (100 %)

Pomieszczenie 3

P_{razem} 21.4 W	$A_{\text{Pomieszczenie}}$ 186.78 m ²	Charakterystyczna wartość połączenia 0.11 W/m ² (Pomieszczenie)	$E_{\text{min.}}$ (Powierzchnia antypanikowa) 1.07 lx
------------------------------	---	---	--

Szt.	Producent	Numer artykułu	Nazwa artykułu	P	Φ
1	Brak statusu członka DIALux		DLW_DISCRET LD_W_2 LED_korytarz_long-distance_280 (DLW2)	3.0 W	280 lm (100 %)
4	Brak statusu członka DIALux		DSW_DISCRET W_3 LED_area_330 (D3W)	4.6 W	330 lm (100 %)

Budynek 1 · Piętro 1 (Scena oświetlenia awaryjnego)

Lista pomieszczeń

Pomieszczenie 4

P_{razem} 3.2 W	$A_{\text{Pomieszczenie}}$ 74.69 m ²	Charakterystyczna wartość połączenia 0.04 W/m ² (Pomieszczenie)	$E_{\text{min.}}$ (Powierzchnia antypanikowa) 0.59 lx
-----------------------------	--	---	--

Szt.	Producent	Numer artykułu	Nazwa artykułu	P	Φ
2	Brak statusu członka DIALux		DSW1_DISCRET W_1 LED_area 215(D1W-H)	1.6 W	215 lm (100 %)

Pomieszczenie 5

P_{razem} 53.6 W	$A_{\text{Pomieszczenie}}$ 511.00 m ²	Charakterystyczna wartość połączenia 0.10 W/m ² (Pomieszczenie)	$E_{\text{min.}}$ (Powierzchnia antypanikowa) 1.11 lx
------------------------------	---	---	--

Szt.	Producent	Numer artykułu	Nazwa artykułu	P	Φ
1	Brak statusu członka DIALux		DLW_DISCRET LD_W_2 LED_korytarz_long-distance_280 (DLW2)	3.0 W	280 lm (100 %)
11	Brak statusu członka DIALux		DSW_DISCRET W_3 LED_area_330 (D3W)	4.6 W	330 lm (100 %)

Pomieszczenie 6

P_{razem} 9.2 W	$A_{\text{Pomieszczenie}}$ 24.77 m ²	Charakterystyczna wartość połączenia 0.37 W/m ² (Pomieszczenie)	$E_{\text{min.}}$ (Powierzchnia antypanikowa) 1.55 lx
-----------------------------	--	---	--

Szt.	Producent	Numer artykułu	Nazwa artykułu	P	Φ
2	Brak statusu członka DIALux		DSN_DISCRET N_3 LED_area_330 (D3N)	4.6 W	330 lm (100 %)

Budynek 1 · Piętro 1 (Scena oświetlenia awaryjnego)

Lista pomieszczeń

Pomieszczenie 7

P_{razem} 6.0 W	$A_{\text{Pomieszczenie}}$ 65.92 m ²	Charakterystyczna wartość połączenia 0.09 W/m ² (Pomieszczenie)	$E_{\text{min.}}$ (Powierzchnia antypanikowa) 1.67 lx
-----------------------------	--	---	--

Szt.	Producent	Numer artykułu	Nazwa artykułu	P	Φ
2	Brak statusu członka DIALux		DLW_DISCRET LD_W_2 LED_korytarz_long-distance_280 (DLW2)	3.0 W	280 lm (100 %)

Pomieszczenie 8

P_{razem} 6.0 W	$A_{\text{Pomieszczenie}}$ 69.73 m ²	Charakterystyczna wartość połączenia 0.09 W/m ² (Pomieszczenie)	$E_{\text{min.}}$ (Powierzchnia antypanikowa) 1.33 lx
-----------------------------	--	---	--

Szt.	Producent	Numer artykułu	Nazwa artykułu	P	Φ
2	Brak statusu członka DIALux		DLW_DISCRET LD_W_2 LED_korytarz_long-distance_280 (DLW2)	3.0 W	280 lm (100 %)

Pomieszczenie 9

P_{razem} 9.6 W	$A_{\text{Pomieszczenie}}$ 67.96 m ²	Charakterystyczna wartość połączenia 0.14 W/m ² (Pomieszczenie)	$E_{\text{min.}}$ (Powierzchnia antypanikowa) 2.42 lx
-----------------------------	--	---	--

Szt.	Producent	Numer artykułu	Nazwa artykułu	P	Φ
2	Brak statusu członka DIALux	19/18	ALFA III_powierzchnia_area 370 (A3)	4.8 W	368 lm (100 %)

Budynek 1 · Piętro 1 (Scena oświetlenia awaryjnego)

Lista pomieszczeń

Pomieszczenie 10

P_{razem} 9.6 W	$A_{\text{Pomieszczenie}}$ 84.51 m ²	Charakterystyczna wartość połączenia 0.11 W/m ² (Pomieszczenie)	$E_{\text{min.}}$ (Powierzchnia antypanikowa) 0.74 lx
-----------------------------	--	---	--

Szt.	Producent	Numer artykułu	Nazwa artykułu	P	Φ
2	Brak statusu członka DIALux	19/18	ALFA III_powierzchnia_area 370 (A3)	4.8 W	368 lm (100 %)

Pomieszczenie 11

P_{razem} 9.2 W	$A_{\text{Pomieszczenie}}$ 146.74 m ²	Charakterystyczna wartość połączenia 0.06 W/m ² (Pomieszczenie)	$E_{\text{min.}}$ (Powierzchnia antypanikowa) 0.60 lx
-----------------------------	---	---	--

Szt.	Producent	Numer artykułu	Nazwa artykułu	P	Φ
2	Brak statusu członka DIALux		DSW_DISCRET W_3 LED_area_330 (D3W)	4.6 W	330 lm (100 %)

Pomieszczenie 12

P_{razem} 9.2 W	$A_{\text{Pomieszczenie}}$ 24.81 m ²	Charakterystyczna wartość połączenia 0.37 W/m ² (Pomieszczenie)	$E_{\text{min.}}$ (Powierzchnia antypanikowa) 1.54 lx
-----------------------------	--	---	--

Szt.	Producent	Numer artykułu	Nazwa artykułu	P	Φ
2	Brak statusu członka DIALux		DSN_DISCRET N_3 LED_area_330 (D3N)	4.6 W	330 lm (100 %)

Budynek 1 · Piętro 1 (Scena oświetlenia awaryjnego)

Lista pomieszczeń

Pomieszczenie 13

P_{razem} 9.6 W	$A_{\text{Pomieszczenie}}$ 54.18 m ²	Charakterystyczna wartość połączenia 0.18 W/m ² (Pomieszczenie)	$E_{\text{min.}}$ (Powierzchnia antypanikowa) 2.01 lx
-----------------------------	--	---	--

Szt.	Producent	Numer artykułu	Nazwa artykułu	P	Φ
2	Brak statusu członka DIALux	19/18	ALFA III_powierzchnia_area 370 (A3)	4.8 W	368 lm (100 %)

Pomieszczenie 14

P_{razem} 9.6 W	$A_{\text{Pomieszczenie}}$ 84.01 m ²	Charakterystyczna wartość połączenia 0.11 W/m ² (Pomieszczenie)	$E_{\text{min.}}$ (Powierzchnia antypanikowa) 1.46 lx
-----------------------------	--	---	--

Szt.	Producent	Numer artykułu	Nazwa artykułu	P	Φ
2	Brak statusu członka DIALux	19/18	ALFA III_powierzchnia_area 370 (A3)	4.8 W	368 lm (100 %)

Pomieszczenie 15

P_{razem} 4.8 W	$A_{\text{Pomieszczenie}}$ 123.22 m ²	Charakterystyczna wartość połączenia 0.04 W/m ² (Pomieszczenie)	$E_{\text{min.}}$ (Powierzchnia antypanikowa) 0.52 lx
-----------------------------	---	---	--

Szt.	Producent	Numer artykułu	Nazwa artykułu	P	Φ
3	Brak statusu członka DIALux		DSW1_DISCRET W_1 LED_area 215(D1W-H)	1.6 W	215 lm (100 %)

Budynek 1 · Piętro 1 (Scena oświetlenia awaryjnego)

Lista pomieszczeń

Pomieszczenie 16






P_{razem} 9.2 W	$A_{\text{Pomieszczenie}}$ 79.06 m ²	Charakterystyczna wartość połączenia 0.12 W/m ² (Pomieszczenie)	$E_{\text{min.}}$ (Powierzchnia antypanikowa) 0.66 lx
-----------------------------	--	---	--

Szt.	Producent	Numer artykułu	Nazwa artykułu	P	Φ
2	Brak statusu członka DIALux		DSW_DISCRET W_3 LED_area_330 (D3W)	4.6 W	330 lm (100 %)

Budynek 1 · Piętro 1

Lista oprav

Φ_{razem} 14789 lm	P_{razem} 188.4 W	Skuteczność świetlna 78.5 lm/W	$\Phi_{\text{Oświetlenie awaryjne}}$ 14789 lm	$P_{\text{Oświetlenie awaryjne}}$ 188.4 W
-----------------------------------	-------------------------------	-----------------------------------	--	--

Szt.	Producent	Numer artykułu	Nazwa artykułu	P	Φ	Skuteczność świetlna
9	Brak statusu członka DIALux		DLW_DISCRET LD_W_2 LED_korytarz_long-distance_280 (DLW2)	3.0 W	280 lm	93.3 lm/W
				 3.0 W	280 lm (100 %)	-
4	Brak statusu członka DIALux		DSN_DISCRET N_3 LED_area_330 (D3N)	4.6 W	330 lm	71.7 lm/W
				 4.6 W	330 lm (100 %)	-
5	Brak statusu członka DIALux		DSW1_DISCRET W_1 LED_area 215(D1W-H)	1.6 W	215 lm	134.4 lm/W
				 1.6 W	215 lm (100 %)	-
21	Brak statusu członka DIALux		DSW_DISCRET W_3 LED_area_330 (D3W)	4.6 W	330 lm	71.7 lm/W
				 4.6 W	330 lm (100 %)	-
8	Brak statusu członka DIALux	19/18	ALFA III_powierzchnia_area 370 (A3)	4.8 W	368 lm	76.4 lm/W
				 4.8 W	368 lm (100 %)	-

Budynek 1 · Piętro 1 (Scena oświetlenia awaryjnego)

Obiekty obliczeniowe



Budynek 1 · Piętro 1 (Scena oświetlenia awaryjnego)

Obiekty obliczeniowe

Oznakowania antypaniczne

Właściwości	$E_{min.}$ (Zad.)	E_{maks}	U_d (Zad.)	Indeks
Powierzchnia antypanikowa (Pomieszczenie 4) Prostopadłe natężenia oświetlenia (adaptacyjne) Wysokość: 0.020 m	0.59 lx (≥ 0.50 lx) ✓	8.39 lx	0.070 (≥ 0.025) ✓	AP1
Powierzchnia antypanikowa (Pomieszczenie 2) Prostopadłe natężenia oświetlenia (adaptacyjne) Wysokość: 0.020 m	0.66 lx (≥ 0.50 lx) ✓	9.23 lx	0.072 (≥ 0.025) ✓	AP2
Powierzchnia antypanikowa (Pomieszczenie 3) Prostopadłe natężenia oświetlenia (adaptacyjne) Wysokość: 0.020 m	1.07 lx (≥ 0.50 lx) ✓	10.8 lx	0.099 (≥ 0.025) ✓	AP3
Powierzchnia antypanikowa (Pomieszczenie 1) Prostopadłe natężenia oświetlenia (adaptacyjne) Wysokość: 0.020 m	1.05 lx (≥ 0.50 lx) ✓	7.88 lx	0.13 (≥ 0.025) ✓	AP4
Powierzchnia antypanikowa (Pomieszczenie 5) Prostopadłe natężenia oświetlenia (adaptacyjne) Wysokość: 0.020 m	1.11 lx (≥ 0.50 lx) ✓	11.1 lx	0.10 (≥ 0.025) ✓	AP5
Powierzchnia antypanikowa (Pomieszczenie 12) Prostopadłe natężenia oświetlenia (adaptacyjne) Wysokość: 0.020 m	1.54 lx (≥ 0.50 lx) ✓	9.86 lx	0.16 (≥ 0.025) ✓	AP6
Powierzchnia antypanikowa (Pomieszczenie 6) Prostopadłe natężenia oświetlenia (adaptacyjne) Wysokość: 0.020 m	1.55 lx (≥ 0.50 lx) ✓	9.88 lx	0.16 (≥ 0.025) ✓	AP7
Powierzchnia antypanikowa (Pomieszczenie 7) Prostopadłe natężenia oświetlenia (adaptacyjne) Wysokość: 0.020 m	1.67 lx (≥ 0.50 lx) ✓	6.19 lx	0.27 (≥ 0.025) ✓	AP8
Powierzchnia antypanikowa (Pomieszczenie 8) Prostopadłe natężenia oświetlenia (adaptacyjne) Wysokość: 0.020 m	1.33 lx (≥ 0.50 lx) ✓	7.53 lx	0.18 (≥ 0.025) ✓	AP9
Powierzchnia antypanikowa (Pomieszczenie 10) Prostopadłe natężenia oświetlenia (adaptacyjne) Wysokość: 0.020 m	0.74 lx (≥ 0.50 lx) ✓	12.4 lx	0.060 (≥ 0.025) ✓	AP10
Powierzchnia antypanikowa (Pomieszczenie 9) Prostopadłe natężenia oświetlenia (adaptacyjne) Wysokość: 0.020 m	2.42 lx (≥ 0.50 lx) ✓	12.2 lx	0.20 (≥ 0.025) ✓	AP11

Budynek 1 · Piętro 1 (Scena oświetlenia awaryjnego)

Obiekty obliczeniowe

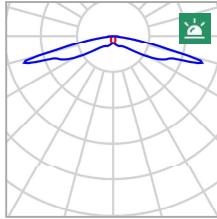
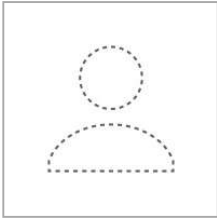
Oznakowania antypaniczne

Właściwości	$E_{min.}$ (Zad.)	E_{maks}	U_d (Zad.)	Indeks
Powierzchnia antypanikowa (Pomieszczenie 13) Prostopadłe natężenia oświetlenia (adaptacyjne) Wysokość: 0.020 m	2.01 lx (≥ 0.50 lx) ✓	12.6 lx	0.16 (≥ 0.025) ✓	AP12
Powierzchnia antypanikowa (Pomieszczenie 11) Prostopadłe natężenia oświetlenia (adaptacyjne) Wysokość: 0.020 m	0.60 lx (≥ 0.50 lx) ✓	9.11 lx	0.066 (≥ 0.025) ✓	AP13
Powierzchnia antypanikowa (Pomieszczenie 14) Prostopadłe natężenia oświetlenia (adaptacyjne) Wysokość: 0.020 m	1.46 lx (≥ 0.50 lx) ✓	12.4 lx	0.12 (≥ 0.025) ✓	AP14
Powierzchnia antypanikowa (Pomieszczenie 15) Prostopadłe natężenia oświetlenia (adaptacyjne) Wysokość: 0.020 m	0.52 lx (≥ 0.50 lx) ✓	6.52 lx	0.080 (≥ 0.025) ✓	AP15
Powierzchnia antypanikowa (Pomieszczenie 16) Prostopadłe natężenia oświetlenia (adaptacyjne) Wysokość: 0.020 m	0.66 lx (≥ 0.50 lx) ✓	11.1 lx	0.059 (≥ 0.025) ✓	AP16

Wskazówki dotyczące planowania:

Obliczenie sceny oświetlenia awaryjnego zostało wykonane bez odbicia i bez uwzględnienia umieszczonego umeblowania.

Budynek 1 · Piętro 1 · Pomieszczenie 1

Plan sytuacyjny opraw

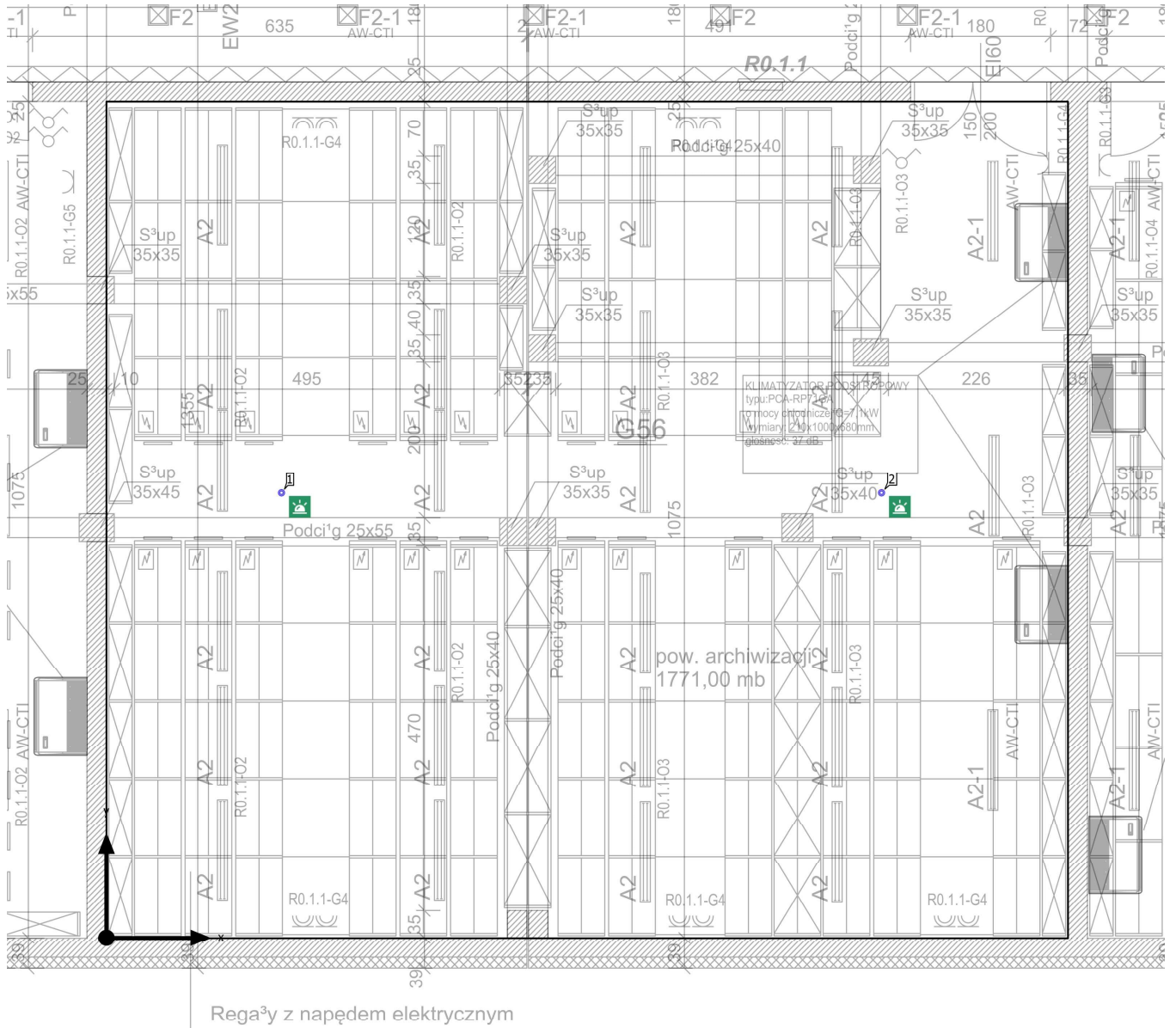
Producent	Brak statusu członka DIALux	P	3.0 W
Nazwa artykułu	DLW_DISCRET LD_W_2 LED_korytarz_long-distance_280(DLW2)	Poświetlenie awaryjne	3.0 W
Wyposażenie	1x DLW1	ΦOprawa	280 lm
		ΦOświetlenie awaryjne	280 lm
		ELF	100 %

Pojedyncze oprawy

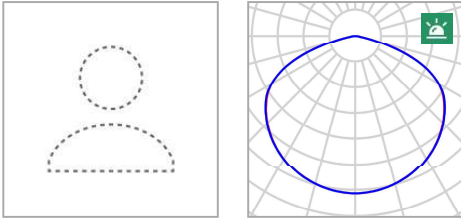
X	Y	Wysokość montażu	Oprawa
2.306 m	22.322 m	3.000 m	1
2.305 m	12.619 m	3.000 m	2
9.140 m	0.895 m	3.000 m	3

Budynek 1 · Piętro 1 · Pomieszczenie 2

Plan sytuacyjny opraw



Budynek 1 · Piętro 1 · Pomieszczenie 2

Plan sytuacyjny opraw

Producent	Brak statusu członka DIALux	P	4.6 W
Nazwa artykułu	DSW_DISCRET W_3 LED_area_330 (D3W)	P _{Oświetlenie awaryjne}	4.6 W
Wyposażenie	1x DSW1	Φ _{Oprawa}	330 lm
		Φ _{Oświetlenie awaryjne}	330 lm
		ELF	100 %

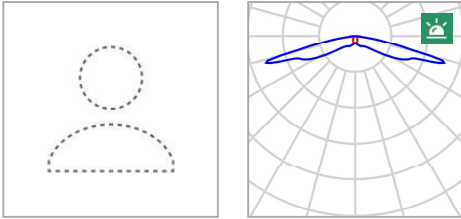
Pojedyncze oprawy

X	Y	Wysokość montażu	Oprawa
2.248 m	5.719 m	3.000 m	1
9.955 m	5.719 m	3.000 m	2

Budynek 1 · Piętro 1 · Pomieszczenie 3
Plan sytuacyjny opraw



Budynek 1 · Piętro 1 · Pomieszczenie 3

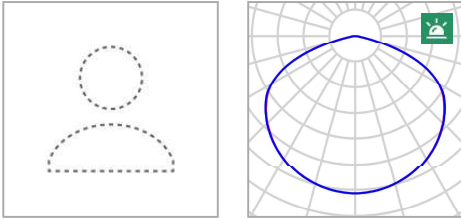
Plan sytuacyjny opraw

Producent	Brak statusu członka DIALux	P	3.0 W
Nazwa artykułu	DLW_DISCRET LD_W_2 LED_korytarz_long-distance_280(DLW2)	Poświetlenie awaryjne	3.0 W
Wyposażenie	1x DLW1	ΦOprawa	280 lm
		ΦOświetlenie awaryjne	280 lm
		ELF	100 %

Pojedyncze oprawy

X	Y	Wysokość montażu	Oprawa
2.659 m	11.895 m	3.000 m	3

Budynek 1 · Piętro 1 · Pomieszczenie 3

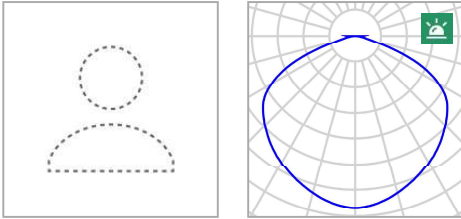
Plan sytuacyjny opraw

Producent	Brak statusu członka DIALux	P	4.6 W
Nazwa artykułu	DSW_DISCRET W_3 LED_area_330 (D3W)	Poświetlenie awaryjne	4.6 W
Wyposażenie	1x DSW1	Φ Oprawa	330 lm
		Φ Poświetlenie awaryjne	330 lm
		ELF	100 %

Pojedyncze oprawy

X	Y	Wysokość montażu	Oprawa
5.541 m	13.687 m	3.000 m	1
12.576 m	13.687 m	3.000 m	2
5.541 m	4.859 m	3.000 m	4
12.576 m	4.859 m	3.000 m	5

Budynek 1 · Piętro 1 · Pomieszczenie 4

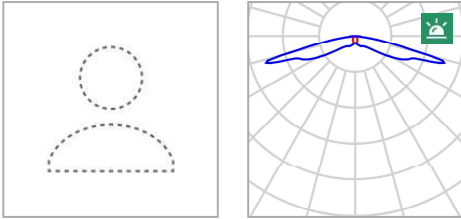
Plan sytuacyjny opraw

Producent	Brak statusu członka DIALux	P	1.6 W
Nazwa artykułu	DSW1_DISCRET W_1 LED_area 215(D1W-H)	Poświetlenie awaryjne	1.6 W
Wyposażenie	1x DSW1	Φ Oprawa	215 lm
		Φ Oświetlenie awaryjne	215 lm
		ELF	100 %

Pojedyncze oprawy

X	Y	Wysokość montażu	Oprawa
2.117 m	5.608 m	3.000 m	1
4.934 m	4.728 m	3.000 m	2

Budynek 1 · Piętro 1 · Pomieszczenie 5

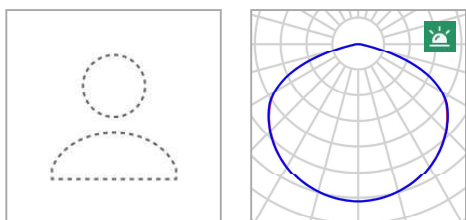
Plan sytuacyjny opraw

Producent	Brak statusu członka DIALux	P	3.0 W
Nazwa artykułu	DLW_DISCRET LD_W_2 LED_korytarz_long-distance_280(DLW2)	Poświetlenie awaryjne	3.0 W
Wyposażenie	1x DLW1	ΦOprawa	280 lm
		ΦOświetlenie awaryjne	280 lm
		ELF	100 %

Pojedyncze oprawy

X	Y	Wysokość montażu	Oprawa
6.756 m	10.190 m	3.000 m	11

Budynek 1 · Piętro 1 · Pomieszczenie 5

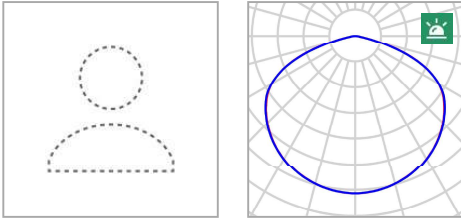
Plan sytuacyjny opraw

Producent	Brak statusu członka DIALux	P	4.6 W
Nazwa artykułu	DSW_DISCRET W_3 LED_area_330 (D3W)	Poświetlenie awaryjne	4.6 W
Wyposażenie	1x DSW1	ΦOprawa	330 lm
		ΦOświetlenie awaryjne	330 lm
		ELF	100 %

Pojedyncze oprawy

X	Y	Wysokość montażu	Oprawa
10.655 m	25.149 m	3.000 m	1
6.985 m	21.954 m	3.000 m	2
17.855 m	20.455 m	3.000 m	3
26.055 m	20.455 m	3.000 m	4
34.715 m	20.455 m	3.000 m	5
2.915 m	17.809 m	3.000 m	6
10.655 m	13.954 m	3.000 m	7
17.855 m	13.954 m	3.000 m	8
26.055 m	13.954 m	3.000 m	9
34.715 m	13.954 m	3.000 m	10
39.291 m	9.981 m	3.000 m	12

Budynek 1 · Piętro 1 · Pomieszczenie 6

Plan sytuacyjny opraw

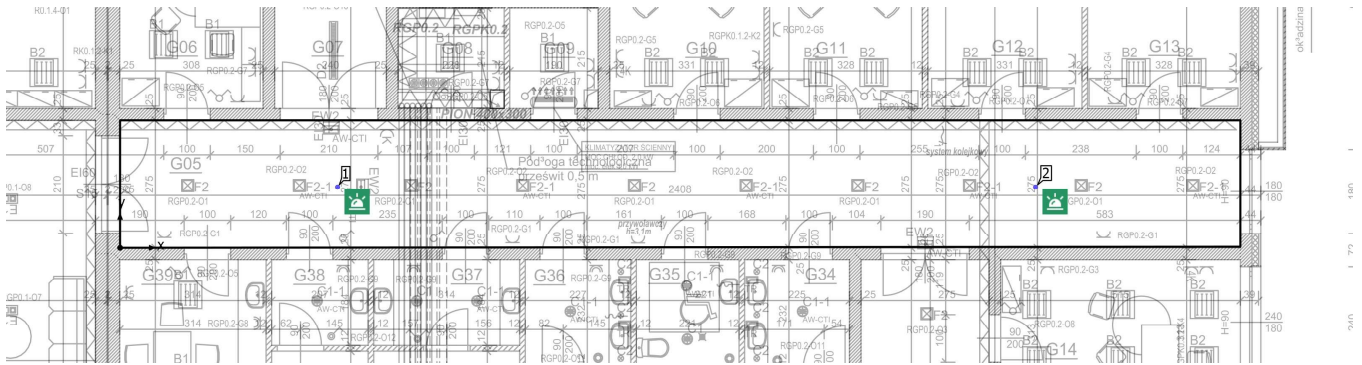
Producent	Brak statusu członka DIALux	P	4.6 W
Nazwa artykułu	DSN_DISCRET N_3 LED_area_330 (D3N)	Poświetlenie awaryjne	4.6 W
Wyposażenie	1x DSW1	Φ Oprawa	330 lm
		Φ Oświetlenie awaryjne	330 lm
		ELF	100 %

Pojedyncze oprawy

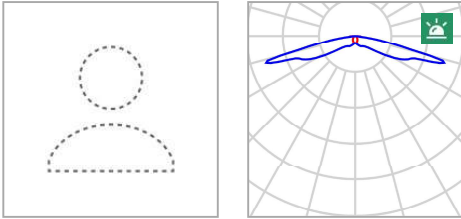
X	Y	Wysokość montażu	Oprawa
5.657 m	3.817 m	3.000 m	1
0.642 m	3.817 m	3.000 m	2

Budynek 1 · Piętro 1 · Pomieszczenie 7

Plan sytuacyjny opraw



Budynek 1 · Piętro 1 · Pomieszczenie 7

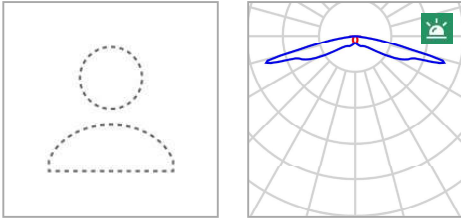
Plan sytuacyjny opraw

Producent	Brak statusu członka DIALux	P	3.0 W
Nazwa artykułu	DLW_DISCRET LD_W_2 LED_korytarz_long-distance_280(DLW2)	Poświetlenie awaryjne	3.0 W
Wyposażenie	1x DLW1	ΦOprawa	280 lm
		ΦOświetlenie awaryjne	280 lm
		ELF	100 %

Pojedyncze oprawy

X	Y	Wysokość montażu	Oprawa
4.673 m	1.313 m	3.000 m	1
19.671 m	1.313 m	3.000 m	2

Budynek 1 · Piętro 1 · Pomieszczenie 8

Plan sytuacyjny opraw

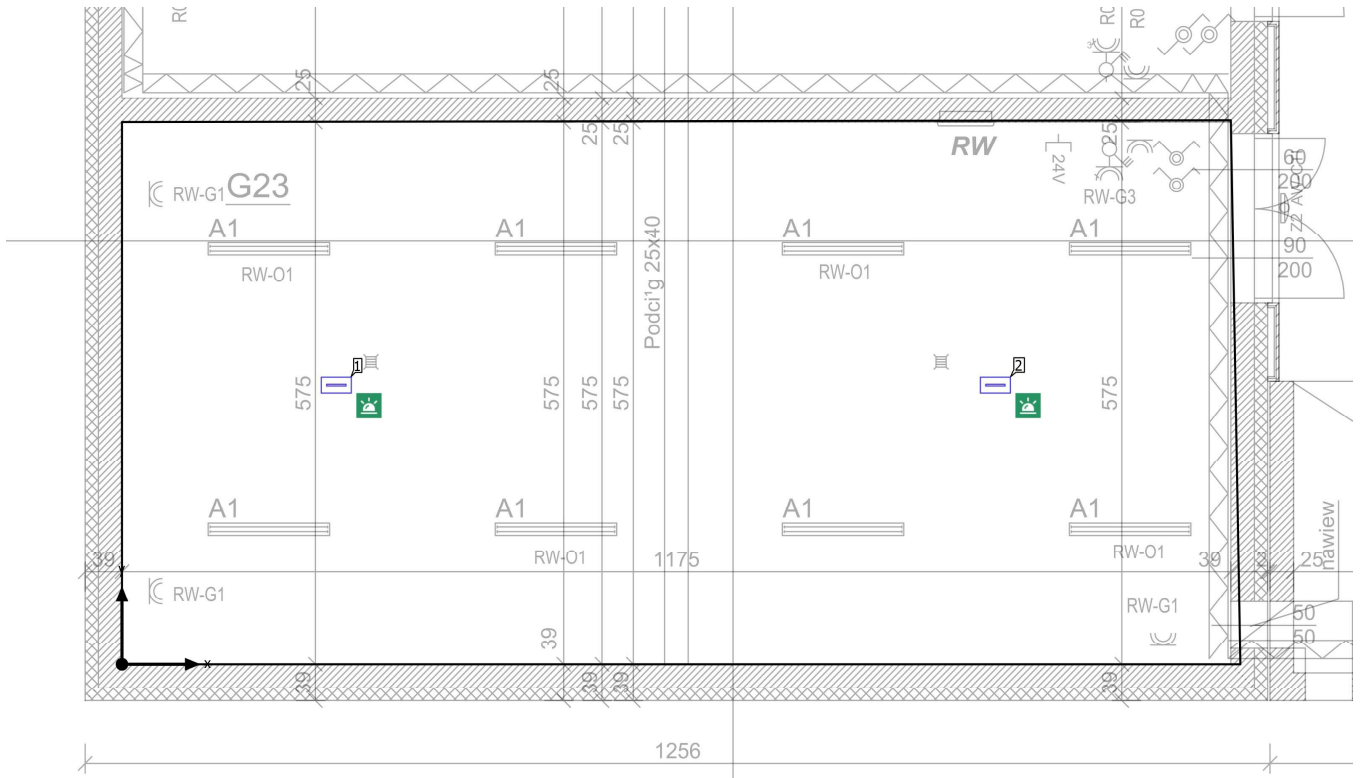
Producent	Brak statusu członka DIALux	P	3.0 W
Nazwa artykułu	DLW_DISCRET LD_W_2 LED_korytarz_long-distance_280(DLW2)	Poświetlenie awaryjne	3.0 W
Wyposażenie	1x DLW1	ΦOprawa	280 lm
		ΦOświetlenie awaryjne	280 lm
		ELF	100 %

Pojedyncze oprawy

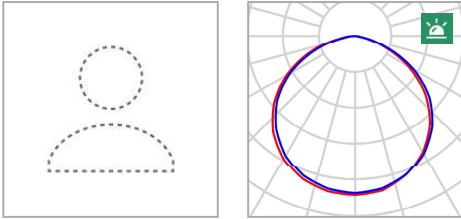
X	Y	Wysokość montażu	Oprawa
1.355 m	19.664 m	3.000 m	1
1.355 m	8.752 m	3.000 m	2

Budynek 1 · Piętro 1 · Pomieszczenie 9

Plan sytuacyjny opraw



Budynek 1 · Piętro 1 · Pomieszczenie 9

Plan sytuacyjny opraw

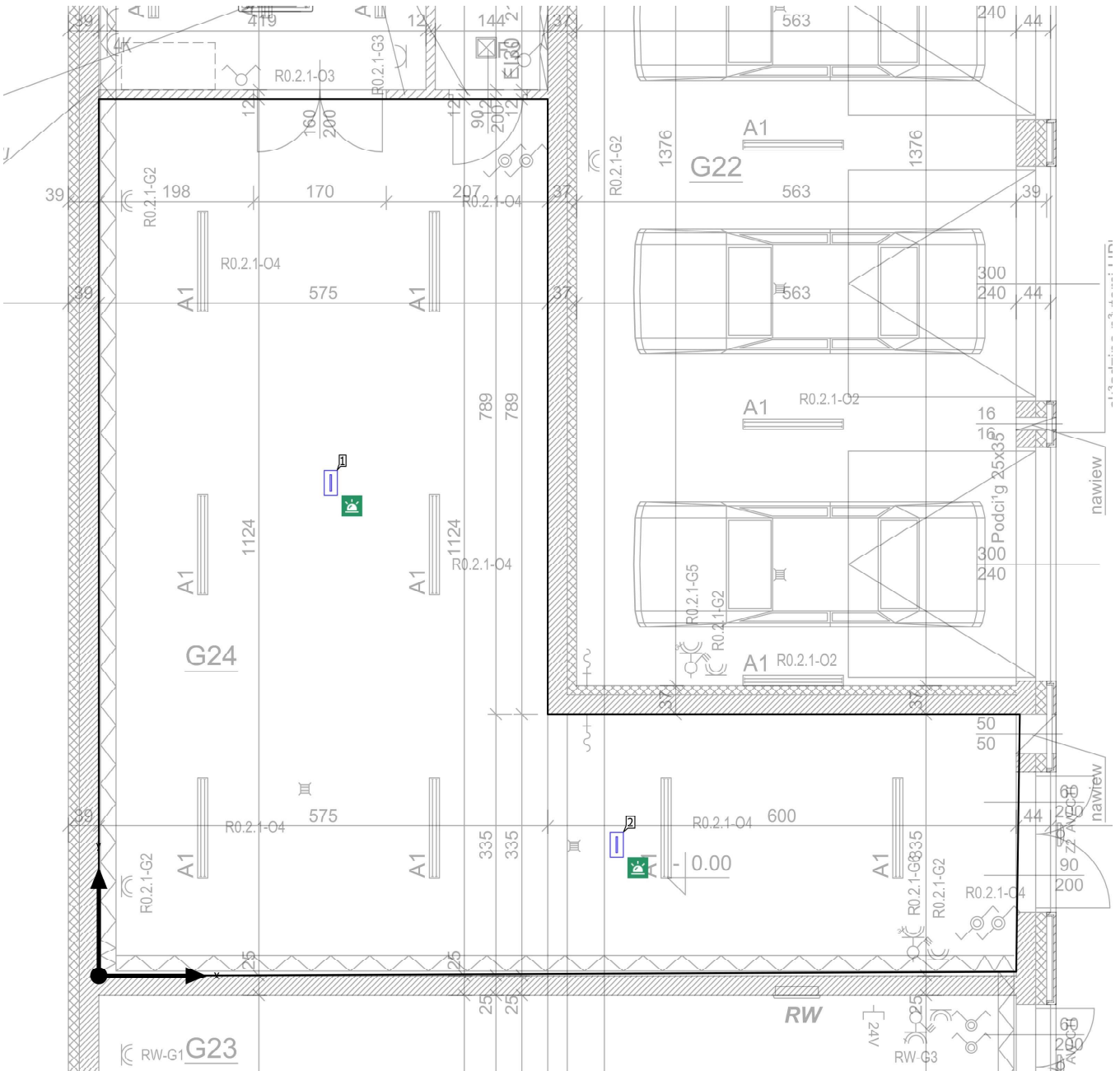
Producent	Brak statusu członka DIALux	P	4.8 W
Numer artykułu	19/18	P oświetlenie awaryjne	4.8 W
Nazwa artykułu	ALFA III_powierzchnia_area 370 (A3)	ΦOprawa	368 lm
Wyposażenie	1x 0	ΦOświetlenie awaryjne	368 lm
		ELF	100 %

Pojedyncze oprawy

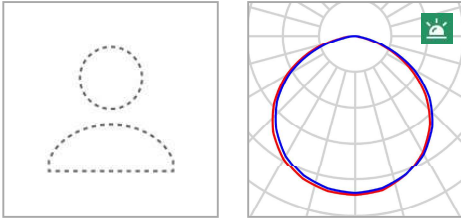
X	Y	Wysokość montażu	Oprawa
2.271 m	2.960 m	3.000 m	1
9.255 m	2.960 m	3.000 m	2

Budynek 1 · Piętro 1 · Pomieszczenie 10

Plan sytuacyjny opraw



Budynek 1 · Piętro 1 · Pomieszczenie 10

Plan sytuacyjny opraw

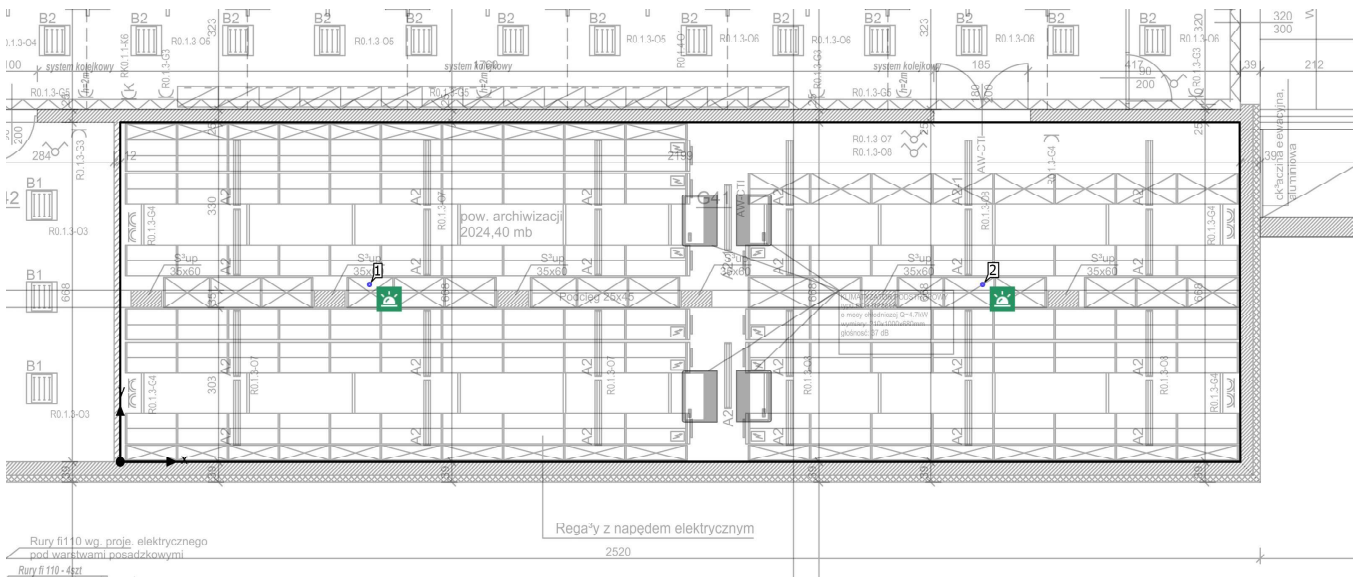
Producent	Brak statusu członka DIALux	P	4.8 W
Numer artykułu	19/18	P	Oświetlenie awaryjne 4.8 W
Nazwa artykułu	ALFA III_powierzchnia_area 370 (A3)	ΦOprawa	368 lm
Wyposażenie	1x 0	ΦOświetlenie awaryjne	368 lm
		ELF	100 %

Pojedyncze oprawy

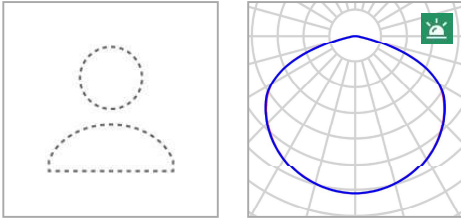
X	Y	Wysokość montażu	Oprawa
2.971 m	6.319 m	3.000 m	1
6.634 m	1.677 m	3.000 m	2

Budynek 1 · Piętro 1 · Pomieszczenie 11

Plan sytuacyjny opraw



Budynek 1 · Piętro 1 · Pomieszczenie 11

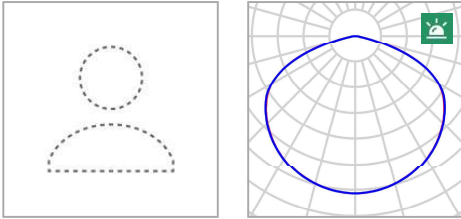
Plan sytuacyjny opraw

Producent	Brak statusu członka DIALux	P	4.6 W
Nazwa artykułu	DSW_DISCRET W_3 LED_area_330 (D3W)	Poświetlenie awaryjne	4.6 W
Wyposażenie	1x DSW1	Φ Oprawa	330 lm
		Φ Oświetlenie awaryjne	330 lm
		ELF	100 %

Pojedyncze oprawy

X	Y	Wysokość montażu	Oprawa
4.892 m	3.492 m	3.000 m	1
16.928 m	3.492 m	3.000 m	2

Budynek 1 · Piętro 1 · Pomieszczenie 12

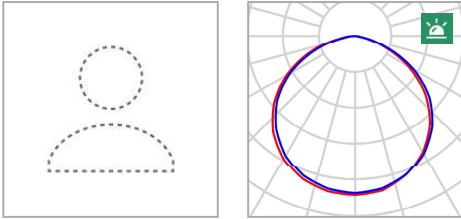
Plan sytuacyjny opraw

Producent	Brak statusu członka DIALux	P	4.6 W
Nazwa artykułu	DSN_DISCRET N_3 LED_area_330 (D3N)	Poświetlenie awaryjne	4.6 W
Wyposażenie	1x DSW1	ΦOprawa	330 lm
		ΦOświetlenie awaryjne	330 lm
		ELF	100 %

Pojedyncze oprawy

X	Y	Wysokość montażu	Oprawa
1.357 m	6.165 m	3.000 m	1
1.357 m	1.072 m	3.000 m	2

Budynek 1 · Piętro 1 · Pomieszczenie 13

Plan sytuacyjny opraw

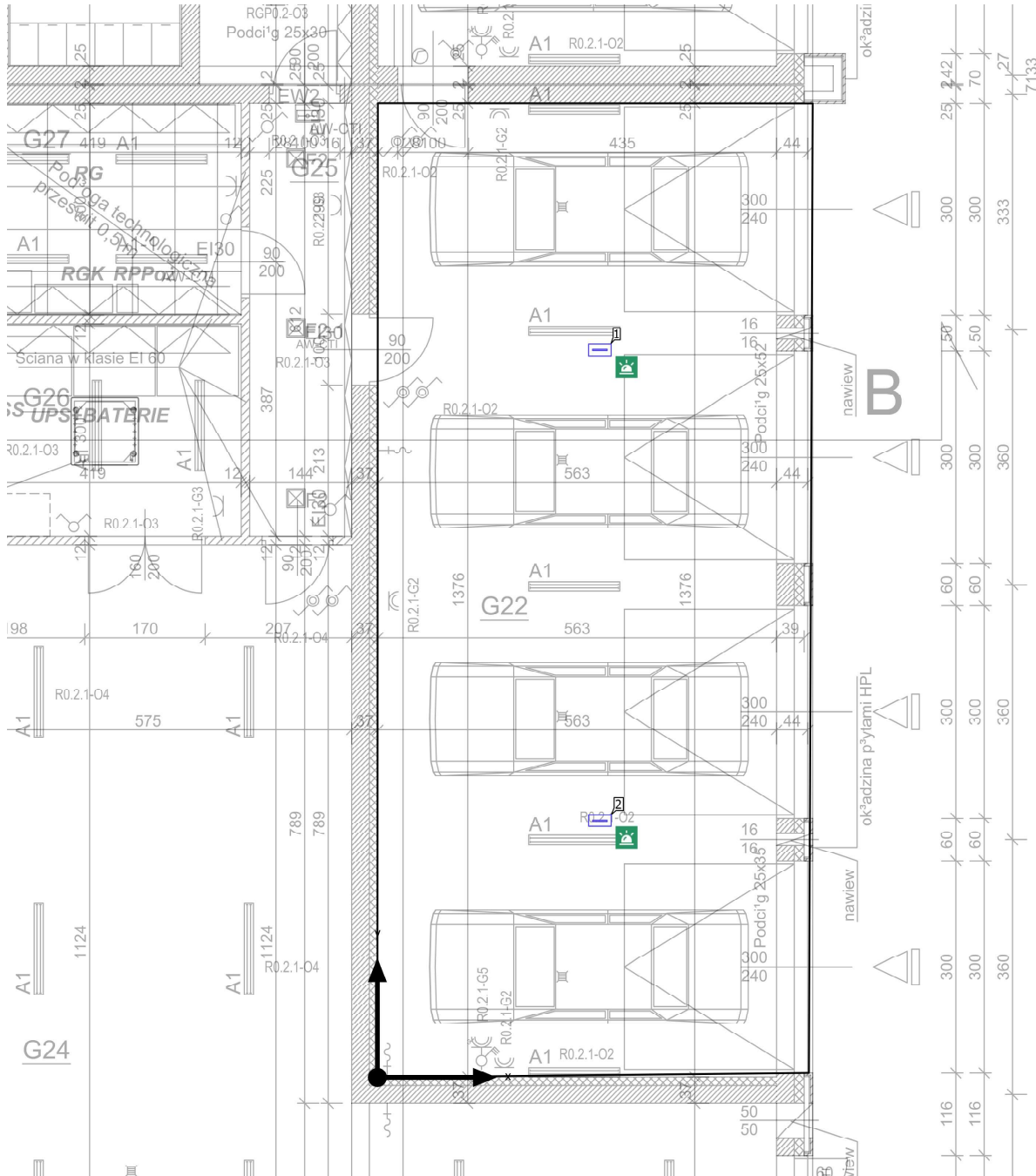
Producent	Brak statusu członka DIALux	P	4.8 W
Numer artykułu	19/18	ΦOświetlenie awaryjne	4.8 W
Nazwa artykułu	ALFA III_powierzchnia_area 370 (A3)	ΦOprawa	368 lm
Wyposażenie	1x 0	ΦOświetlenie awaryjne	368 lm
		ELF	100 %

Pojedyncze oprawy

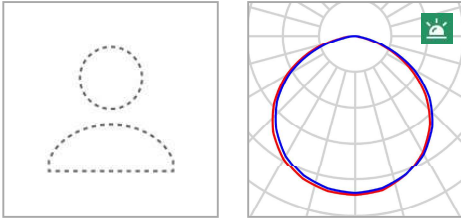
X	Y	Wysokość montażu	Oprawa
2.698 m	7.828 m	3.000 m	1
2.698 m	2.476 m	3.000 m	2

Budynek 1 · Piętro 1 · Pomieszczenie 14

Plan sytuacyjny opraw



Budynek 1 · Piętro 1 · Pomieszczenie 14

Plan sytuacyjny opraw

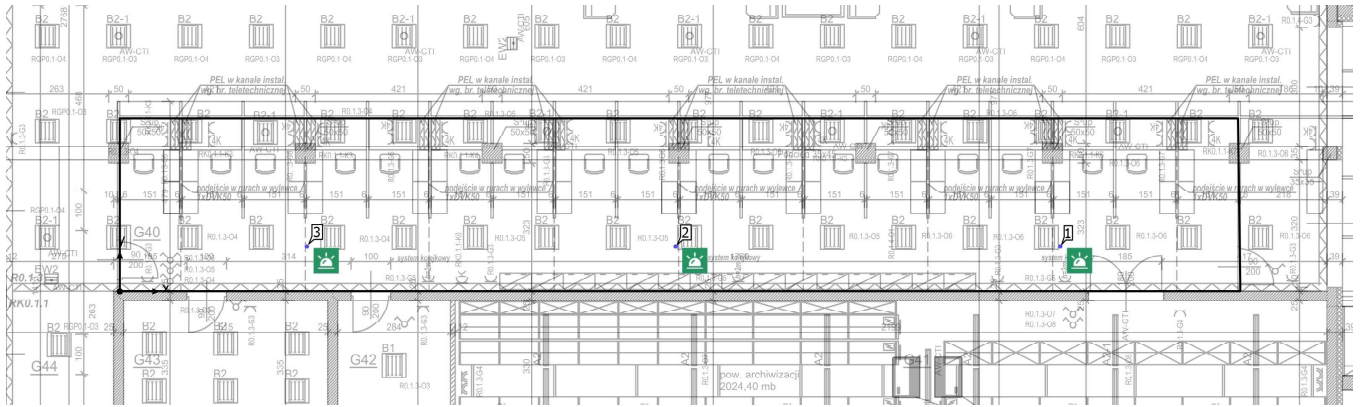
Producent	Brak statusu członka DIALux	P	4.8 W
Numer artykułu	19/18	ΦOświetlenie awaryjne	4.8 W
Nazwa artykułu	ALFA III_powierzchnia_area 370 (A3)	ΦOprawa	368 lm
Wyposażenie	1x 0	ΦOświetlenie awaryjne	368 lm
		ELF	100 %

Pojedyncze oprawy

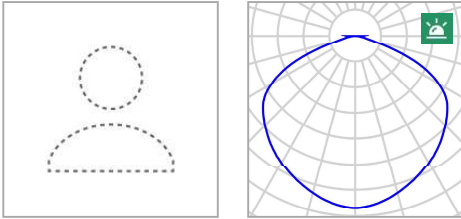
X	Y	Wysokość montażu	Oprawa
3.142 m	10.278 m	3.000 m	1
3.142 m	3.628 m	3.000 m	2

Budynek 1 · Piętro 1 · Pomieszczenie 15

Plan sytuacyjny opraw



Budynek 1 · Piętro 1 · Pomieszczenie 15

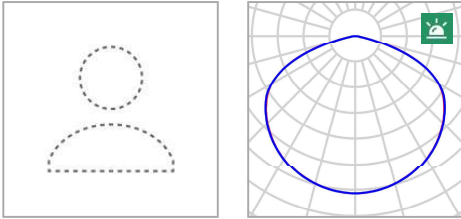
Plan sytuacyjny opraw

Producent	Brak statusu członka DIALux	P	1.6 W
Nazwa artykułu	DSW1_DISCRET W_1 LED_area 215(D1W-H)	Poświetlenie awaryjne	1.6 W
Wyposażenie	1x DSW1	Φ Oprawa	215 lm
		Φ Oświetlenie awaryjne	215 lm
		ELF	100 %

Pojedyncze oprawy

X	Y	Wysokość montażu	Oprawa
23.719 m	1.129 m	3.000 m	1
14.016 m	1.129 m	3.000 m	2
4.720 m	1.127 m	3.000 m	3

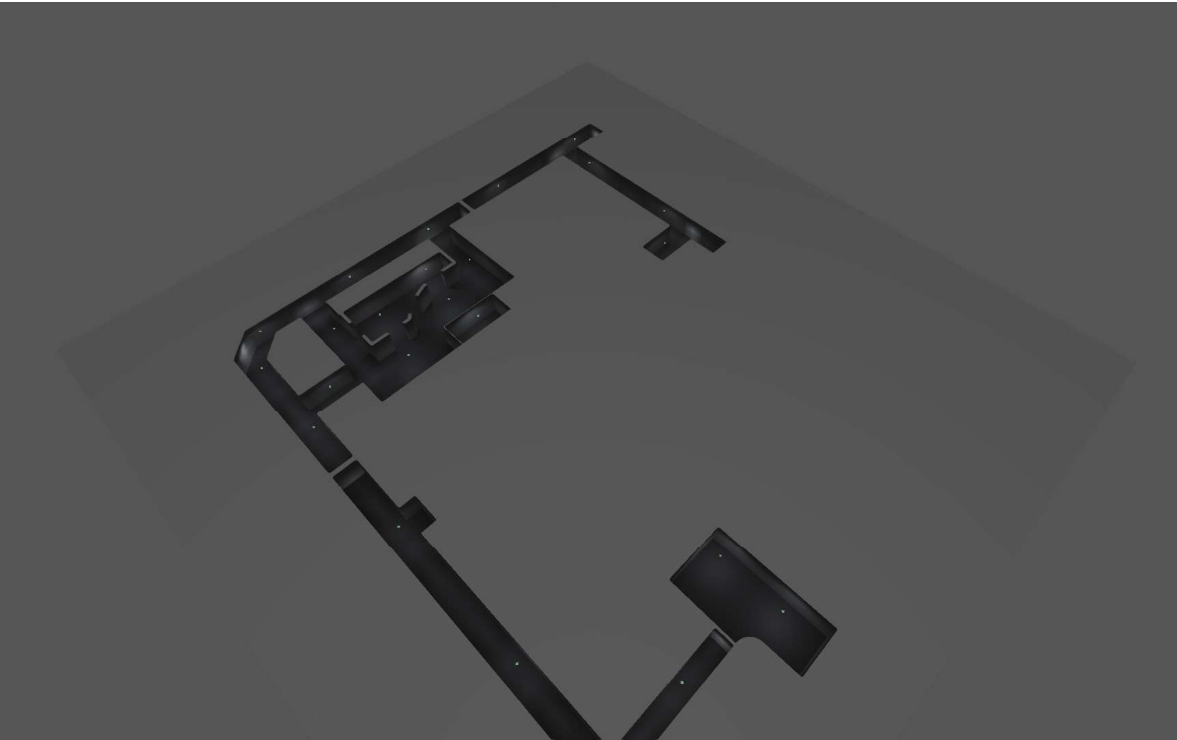
Budynek 1 · Piętro 1 · Pomieszczenie 16

Plan sytuacyjny opraw

Producent	Brak statusu członka DIALux	P	4.6 W
Nazwa artykułu	DSW_DISCRET W_3 LED_area_330 (D3W)	Poświetlenie awaryjne	4.6 W
Wyposażenie	1x DSW1	ΦOprawa	330 lm
		ΦOświetlenie awaryjne	330 lm
		ELF	100 %

Pojedyncze oprawy

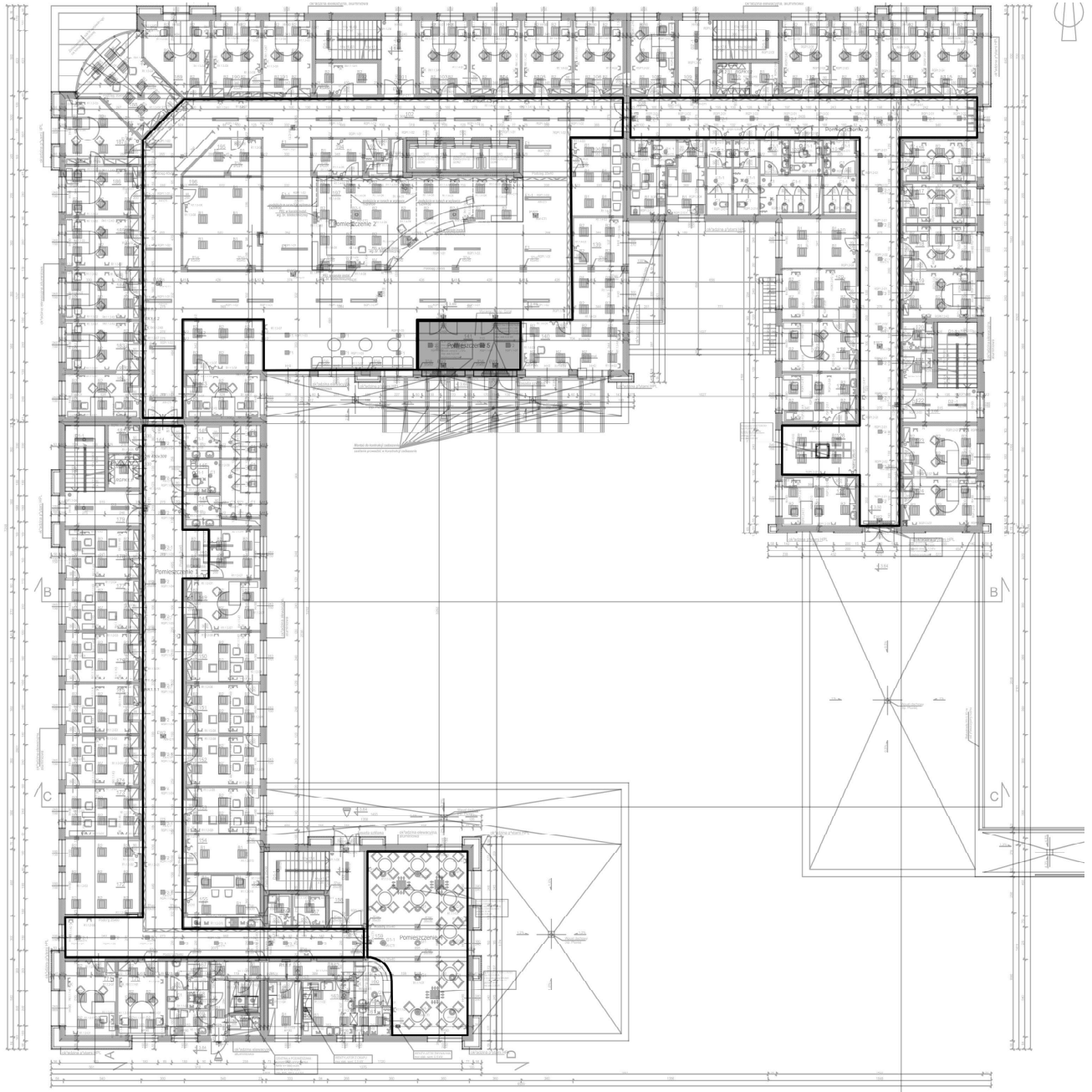
X	Y	Wysokość montażu	Oprawa
5.678 m	6.884 m	3.000 m	1
5.678 m	3.310 m	3.000 m	2



Projekt

Budynek 1 · Piętro 1 (Scena oświetlenia awaryjnego)

Lista pomieszczeń



Budynek 1 · Piętro 1 (Scena oświetlenia awaryjnego)

Lista pomieszczeń

Pomieszczenie 1

P_{razem} 12.0 W	$A_{\text{Pomieszczenie}}$ 147.84 m ²	Charakterystyczna wartość połączenia 0.08 W/m ² (Pomieszczenie)	$E_{\text{min.}}$ (Powierzchnia antypanikowa) 1.05 lx
------------------------------	---	---	--

Szt.	Producent	Numer artykułu	Nazwa artykułu	P	Φ
4	Brak statusu członka DIALux		DLW_DISCRET LD_W_2 LED_korytarz_long-distance_280 (DLW2)	3.0 W	280 lm (100 %)

Pomieszczenie 2

P_{razem} 42.4 W	$A_{\text{Pomieszczenie}}$ 519.24 m ²	Charakterystyczna wartość połączenia 0.08 W/m ² (Pomieszczenie)	$E_{\text{min.}}$ (Powierzchnia antypanikowa) 0.69 lx
------------------------------	---	---	--

Szt.	Producent	Numer artykułu	Nazwa artykułu	P	Φ
8	Brak statusu członka DIALux		DLW_DISCRET LD_W_2 LED_korytarz_long-distance_280 (DLW2)	3.0 W	280 lm (100 %)
4	Brak statusu członka DIALux		DSW_DISCRET W_3 LED_area_330 (D3W)	4.6 W	330 lm (100 %)

Pomieszczenie 3

P_{razem} 15.0 W	$A_{\text{Pomieszczenie}}$ 159.20 m ²	Charakterystyczna wartość połączenia 0.09 W/m ² (Pomieszczenie)	$E_{\text{min.}}$ (Powierzchnia antypanikowa) 1.28 lx
------------------------------	---	---	--

Szt.	Producent	Numer artykułu	Nazwa artykułu	P	Φ
5	Brak statusu członka DIALux		DLW_DISCRET LD_W_2 LED_korytarz_long-distance_280 (DLW2)	3.0 W	280 lm (100 %)

Budynek 1 · Piętro 1 (Scena oświetlenia awaryjnego)

Lista pomieszczeń

Pomieszczenie 4

P_{razem} 9.2 W	$A_{\text{Pomieszczenie}}$ 80.43 m ²	Charakterystyczna wartość połączenia 0.11 W/m ² (Pomieszczenie)	$E_{\text{min.}}$ (Powierzchnia antypanikowa) 1.18 lx
-----------------------------	--	---	--

Szt.	Producent	Numer artykułu	Nazwa artykułu	P	Φ
2	Brak statusu członka DIALux		DSW_DISCRET W_3 LED_area_330 (D3W)	4.6 W	330 lm (100 %)

Pomieszczenie 5



P_{razem} 4.6 W	$A_{\text{Pomieszczenie}}$ 24.06 m ²	Charakterystyczna wartość połączenia 0.19 W/m ² (Pomieszczenie)	$E_{\text{min.}}$ (Powierzchnia antypanikowa) 1.65 lx
-----------------------------	--	---	--

Szt.	Producent	Numer artykułu	Nazwa artykułu	P	Φ
1	Brak statusu członka DIALux		DSW_DISCRET W_3 LED_area_330 (D3W)	4.6 W	330 lm (100 %)

Budynek 1 · Piętro 1

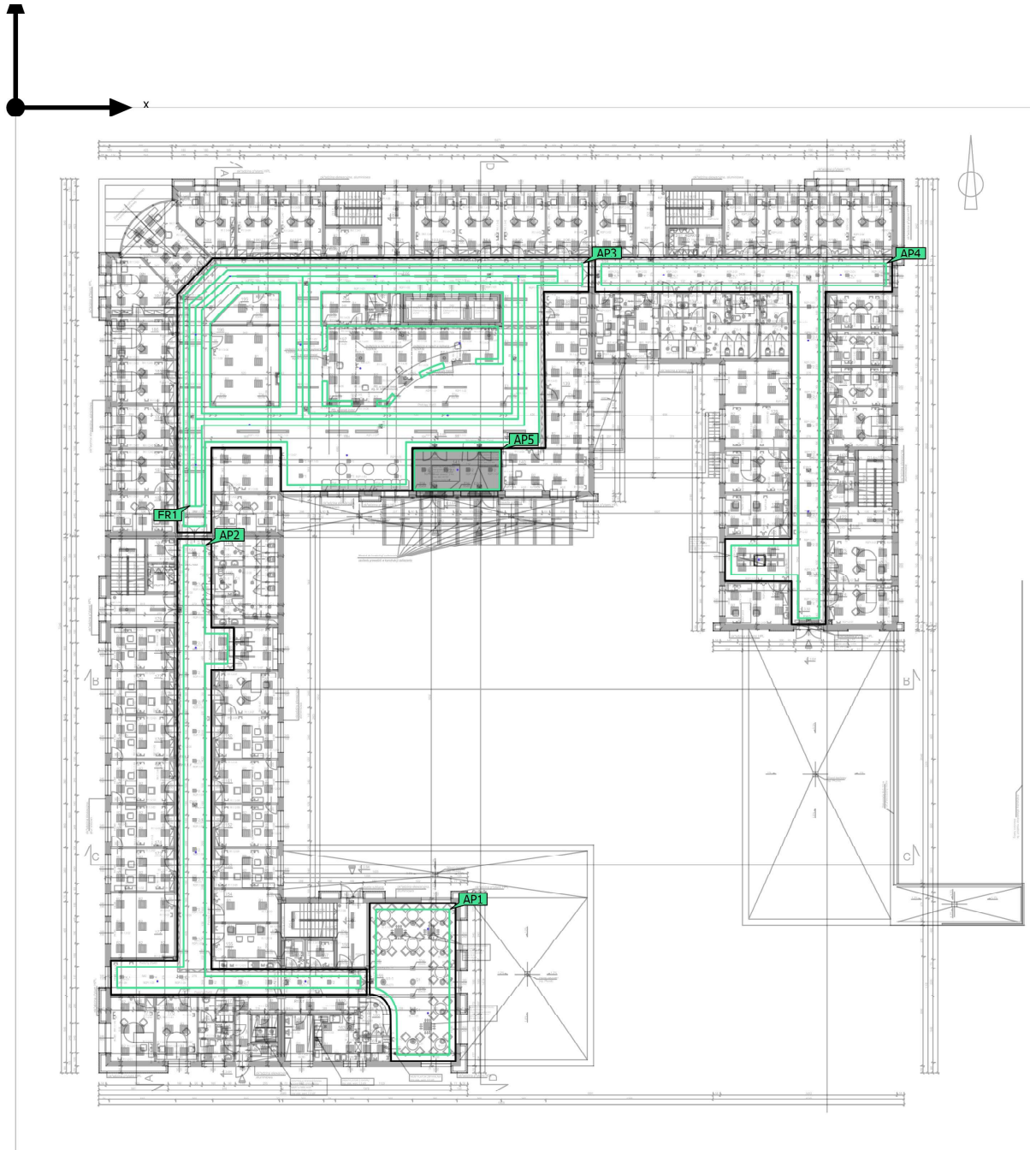
Lista oprav

Φ_{razem} 7070 lm	P_{razem} 83.2 W	Skuteczność świetlna 85.0 lm/W	$\Phi_{\text{Oświetlenie awaryjne}}$ 7070 lm	$P_{\text{Oświetlenie awaryjne}}$ 83.2 W
----------------------------------	------------------------------	--	---	---

Szt.	Producent	Numer artykułu	Nazwa artykułu	P	Φ	Skuteczność świetlna
17	Brak statusu członka DIALux		DLW_DISCRET LD_W_2	3.0 W	280 lm	93.3 lm/W
			LED_korytarz_long-distance_280 (DLW2)	 3.0 W	280 lm (100 %)	-
7	Brak statusu członka DIALux		DSW_DISCRET W_3	4.6 W	330 lm	71.7 lm/W
			LED_area_330 (D3W)	 4.6 W	330 lm (100 %)	-

Budynek 1 · Piętro 1 (Scena oświetlenia awaryjnego)

Obiekty obliczeniowe



Budynek 1 · Piętro 1 (Scena oświetlenia awaryjnego)

Obiekty obliczeniowe

Oznakowania antypaniczne

Właściwości	E _{min.} (Zad.)	E _{maks}	U _d (Zad.)	Indeks
Powierzchnia antypaniczowa (Pomieszczenie 4) Prostopadłe natężenia oświetlenia (adaptacyjne) Wysokość: 0.020 m	1.18 lx (≥ 0.50 lx) ✓	9.35 lx	0.13 (≥ 0.025) ✓	AP1
Powierzchnia antypaniczowa (Pomieszczenie 1) Prostopadłe natężenia oświetlenia (adaptacyjne) Wysokość: 0.020 m	1.05 lx (≥ 0.50 lx) ✓	7.47 lx	0.14 (≥ 0.025) ✓	AP2
Powierzchnia antypaniczowa (Pomieszczenie 2) Prostopadłe natężenia oświetlenia (adaptacyjne) Wysokość: 0.020 m	0.69 lx (≥ 0.50 lx) ✓	10.3 lx	0.067 (≥ 0.025) ✓	AP3
Powierzchnia antypaniczowa (Pomieszczenie 3) Prostopadłe natężenia oświetlenia (adaptacyjne) Wysokość: 0.020 m	1.28 lx (≥ 0.50 lx) ✓	8.53 lx	0.15 (≥ 0.025) ✓	AP4
Powierzchnia antypaniczowa (Pomieszczenie 5) Prostopadłe natężenia oświetlenia (adaptacyjne) Wysokość: 0.020 m	1.65 lx (≥ 0.50 lx) ✓	9.07 lx	0.18 (≥ 0.025) ✓	AP5

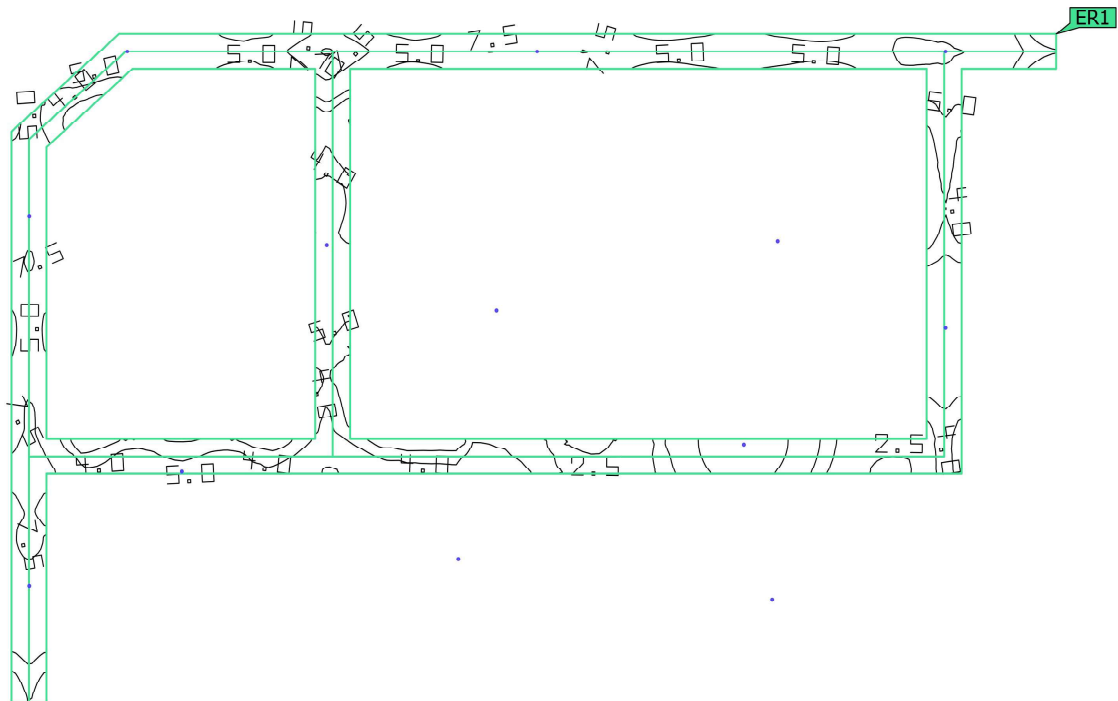
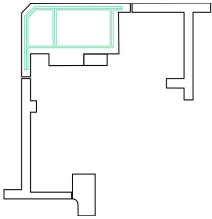
Drogi ewakuacyjne

Właściwości	E _{min.} Powierzchnia środkowa (Zad.)	E _{maks} Powierzchnia środkowa	E _{min.} Linia środkowa (Zad.)	E _{maks} Linia środkowa	U _d (Zad.)	Indeks
Droga ewakuacyjna 1 Prostopadłe natężenia oświetlenia (adaptacyjne) Wysokość: 0.000 m	2.19 lx (≥ 0.50 lx) ✓	10.2 lx	2.51 lx (≥ 1.00 lx) ✓	10.2 lx	0.25 (≥ 0.025) ✓	ER1

Wskazówki dotyczące planowania:

Obliczenie sceny oświetlenia awaryjnego zostało wykonane bez odbicia i bez uwzględnienia umieszczonego meblowania.

Budynek 1 · Piętro 1 (Scena oświetlenia awaryjnego)

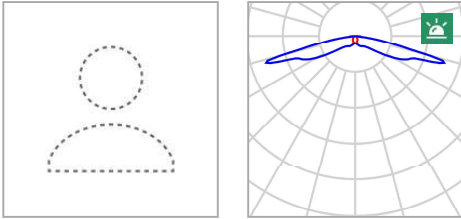
Droga ewakuacyjna 1

Właściwości	E _{min.} Powierzchnia środkowa (Zad.)	E _{maks} Powierzchnia środkowa	E _{min.} Linia środkowa (Zad.)	E _{maks} Linia środkowa	U _d (Zad.)	Indeks
Droga ewakuacyjna 1	2.19 lx	10.2 lx	2.51 lx	10.2 lx	0.25	ER1
Prostopadłe natężenia oświetlenia (adaptacyjne)	(≥ 0.50 lx)		(≥ 1.00 lx)		(≥ 0.025)	
Wysokość: 0.000 m	✓		✓		✓	

Wskazówki dotyczące planowania:

Obliczenie sceny oświetlenia awaryjnego zostało wykonane bez odbicia i bez uwzględnienia umieszczonego meblowania.

Budynek 1 · Piętro 1 · Pomieszczenie 1

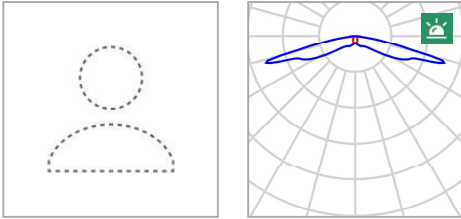
Plan sytuacyjny opraw

Producent	Brak statusu członka DIALux	P	3.0 W
Nazwa artykułu	DLW_DISCRET LD_W_2 LED_korytarz_long-distance_280(DLW2)	P _{Oświetlenie awaryjne}	3.0 W
Wyposażenie	1x DLW1	Φ _{Oprawa}	280 lm
		Φ _{Oświetlenie awaryjne}	280 lm
		ELF	100 %

Pojedyncze oprawy

X	Y	Wysokość montażu	Oprawa
6.885 m	28.135 m	3.000 m	1
6.888 m	11.539 m	3.000 m	2
3.781 m	1.055 m	3.000 m	3
15.781 m	1.055 m	3.000 m	4

Budynek 1 · Piętro 1 · Pomieszczenie 2

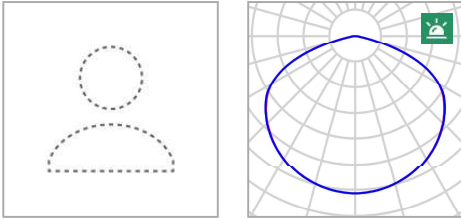
Plan sytuacyjny opraw

Producent	Brak statusu członka DIALux	P	3.0 W
Nazwa artykułu	DLW_DISCRET LD_W_2 LED_korytarz_long-distance_280(DLW2)	Poświetlenie awaryjne	3.0 W
Wyposażenie	1x DLW1	ΦOprawa	280 lm
		ΦOświetlenie awaryjne	280 lm
		ELF	100 %

Pojedyncze oprawy

X	Y	Wysokość montażu	Oprawa
4.281 m	20.746 m	3.000 m	1
15.993 m	20.746 m	3.000 m	2
27.663 m	20.746 m	3.000 m	3
1.481 m	16.024 m	3.000 m	4
9.981 m	15.213 m	3.000 m	6
27.663 m	12.838 m	3.000 m	8
5.841 m	8.725 m	3.000 m	10
1.481 m	5.458 m	3.000 m	12

Budynek 1 · Piętro 1 · Pomieszczenie 2

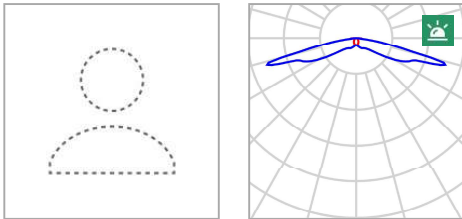
Plan sytuacyjny opraw

Producent	Brak statusu członka DIALux	P	4.6 W
Nazwa artykułu	DSW_DISCRET W_3 LED_area_330 (D3W)	Poświetlenie awaryjne	4.6 W
Wyposażenie	1x DSW1	ΦOprawa	330 lm
		ΦOświetlenie awaryjne	330 lm
		ELF	100 %

Pojedyncze oprawy

X	Y	Wysokość montażu	Oprawa
22.867 m	15.319 m	3.000 m	5
14.832 m	13.327 m	3.000 m	7
21.900 m	9.510 m	3.000 m	9
13.741 m	6.225 m	3.000 m	11

Budynek 1 · Piętro 1 · Pomieszczenie 3

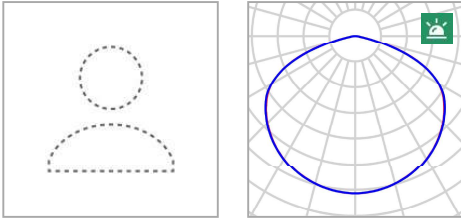
Plan sytuacyjny opraw

Producent	Brak statusu członka DIALux	P	3.0 W
Nazwa artykułu	DLW_DISCRET LD_W_2 LED_korytarz_long-distance_280(DLW2)	Poświetlenie awaryjne	3.0 W
Wyposażenie	1x DLW1	ΦOprawa	280 lm
		ΦOświetlenie awaryjne	280 lm
		ELF	100 %

Pojedyncze oprawy

X	Y	Wysokość montażu	Oprawa
5.550 m	28.339 m	3.000 m	1
19.911 m	28.339 m	3.000 m	2
17.272 m	23.036 m	3.000 m	3
17.273 m	9.180 m	3.000 m	4
13.267 m	5.232 m	3.000 m	5

Budynek 1 · Piętro 1 · Pomieszczenie 4

Plan sytuacyjny opraw

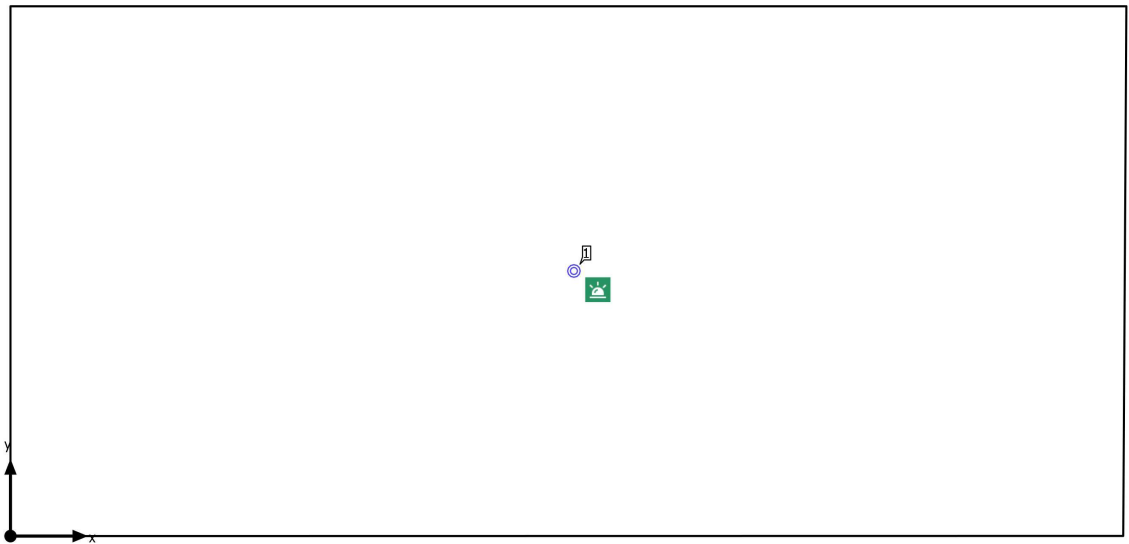
Producent	Brak statusu członka DIALux	P	4.6 W
Nazwa artykułu	DSW_DISCRET W_3 LED_area_330 (D3W)	Poświetlenie awaryjne	4.6 W
Wyposażenie	1x DSW1	Φ Oprawa	330 lm
		Φ Oświetlenie awaryjne	330 lm
		ELF	100 %

Pojedyncze oprawy

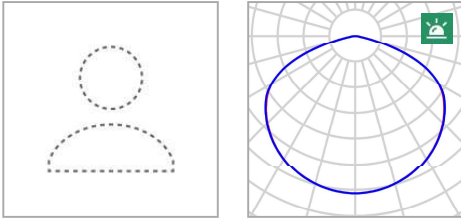
X	Y	Wysokość montażu	Oprawa
4.717 m	10.734 m	3.000 m	1
4.717 m	3.917 m	3.000 m	2

Budynek 1 · Piętro 1 · Pomieszczenie 5

Plan sytuacyjny oprav



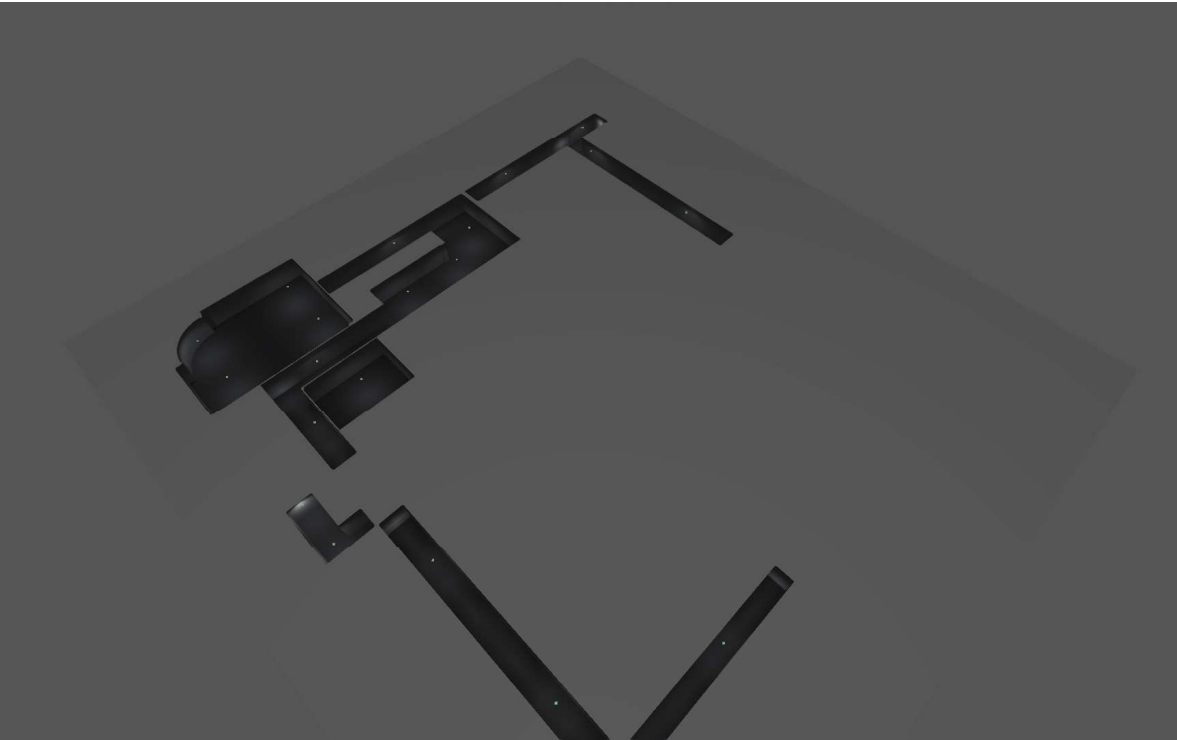
Budynek 1 · Piętro 1 · Pomieszczenie 5

Plan sytuacyjny opraw

Producent	Brak statusu członka DIALux	P	4.6 W
Nazwa artykułu	DSW_DISCRET W_3 LED_area_330 (D3W)	Poświetlenie awaryjne	4.6 W
Wyposażenie	1x DSW1	Φ Oprawa	330 lm
		Φ Oświetlenie awaryjne	330 lm
		ELF	100 %

Pojedyncze oprawy

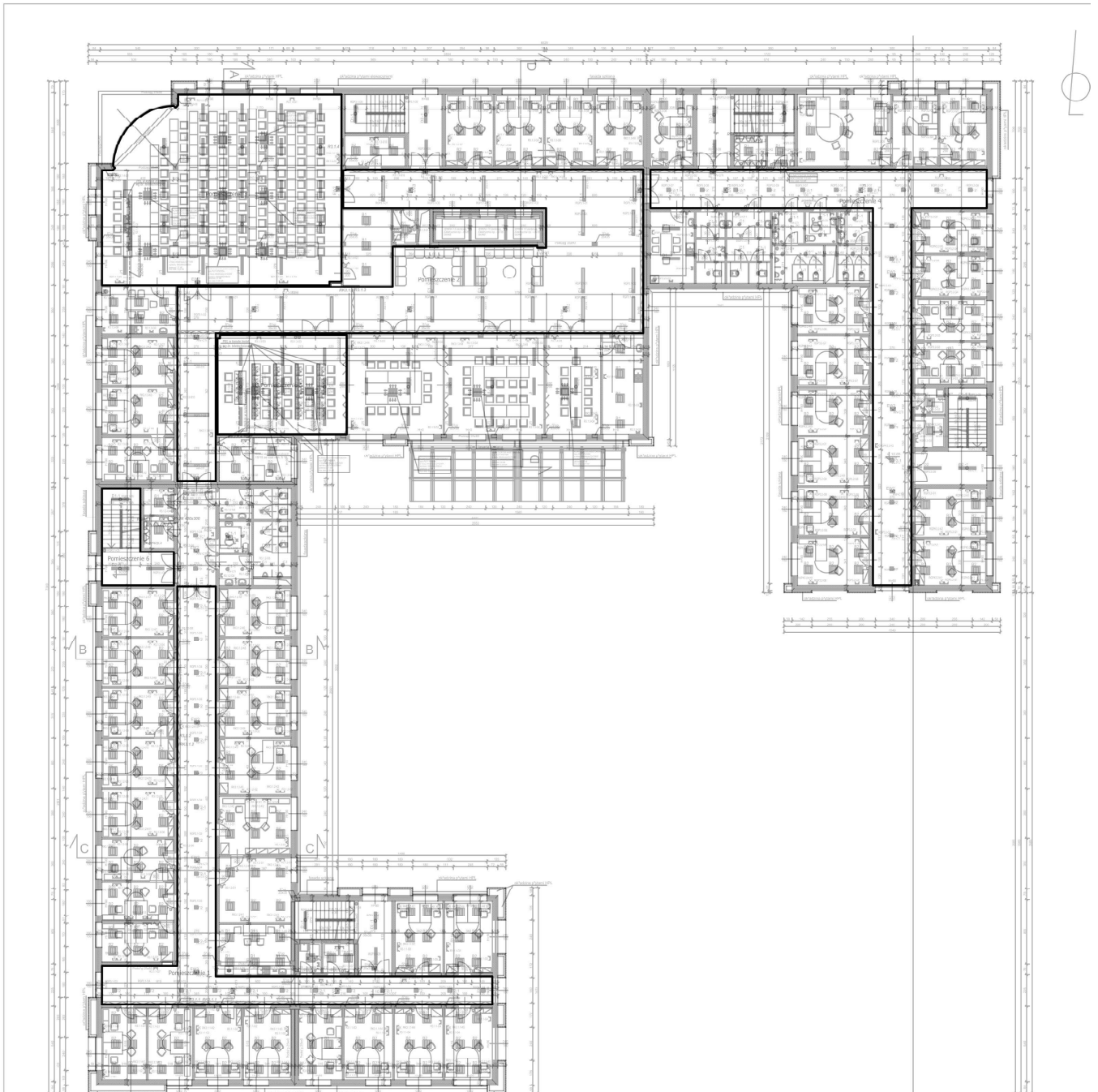
X	Y	Wysokość montażu	Oprawa
3.595 m	1.695 m	3.000 m	1



Projekt

Budynek 1 · Piętro 1 (Scena oświetlenia awaryjnego)

Lista pomieszczeń



Budynek 1 · Piętro 1 (Scena oświetlenia awaryjnego)

Lista pomieszczeń

Pomieszczenie 1

P_{razem} 12.0 W	A_{Pomieszczenie} 136.73 m ²	Charakterystyczna wartość połączenia 0.09 W/m ² (Pomieszczenie)	E_{min.} (Powierzchnia antypanikowa) 1.64 lx
------------------------------------	---	--	--

Szt.	Producent	Numer artykułu	Nazwa artykułu	P	Φ
4	Brak statusu członka DIALux		DLW_DISCRET LD_W_2 LED_korytarz_long-distance_280 (DLW2)	3.0 W	280 lm (100 %)

Pomieszczenie 2

P_{razem} 22.8 W	A_{Pomieszczenie} 269.57 m ²	Charakterystyczna wartość połączenia 0.08 W/m ² (Pomieszczenie)	E_{min.} (Powierzchnia antypanikowa) 0.64 lx
------------------------------------	---	--	--

Szt.	Producent	Numer artykułu	Nazwa artykułu	P	Φ
3	Brak statusu członka DIALux		DLW_DISCRET LD_W_2 LED_korytarz_long-distance_280 (DLW2)	3.0 W	280 lm (100 %)
3	Brak statusu członka DIALux		DSW_DISCRET W_3 LED_area_330 (D3W)	4.6 W	330 lm (100 %)

Pomieszczenie 3

P_{razem} 18.4 W	A_{Pomieszczenie} 221.93 m ²	Charakterystyczna wartość połączenia 0.08 W/m ² (Pomieszczenie)	E_{min.} (Powierzchnia antypanikowa) 0.74 lx
------------------------------------	---	--	--

Szt.	Producent	Numer artykułu	Nazwa artykułu	P	Φ
4	Brak statusu członka DIALux		DSW_DISCRET W_3 LED_area_330 (D3W)	4.6 W	330 lm (100 %)

Budynek 1 · Piętro 1 (Scena oświetlenia awaryjnego)

Lista pomieszczeń

Pomieszczenie 4

P_{razem} 12.0 W	$A_{\text{Pomieszczenie}}$ 140.47 m ²	Charakterystyczna wartość połączenia 0.09 W/m ² (Pomieszczenie)	$E_{\text{min.}}$ (Powierzchnia antypanikowa) 1.73 lx
------------------------------	---	---	--

Szt.	Producent	Numer artykułu	Nazwa artykułu	P	Φ
4	Brak statusu członka DIALux		DLW_DISCRET LD_W_2 LED_korytarz_long-distance_280 (DLW2)	3.0 W	280 lm (100 %)

Pomieszczenie 5

P_{razem} 4.6 W	$A_{\text{Pomieszczenie}}$ 65.88 m ²	Charakterystyczna wartość połączenia 0.07 W/m ² (Pomieszczenie)	$E_{\text{min.}}$ (Powierzchnia antypanikowa) 0.70 lx
-----------------------------	--	---	--

Szt.	Producent	Numer artykułu	Nazwa artykułu	P	Φ
1	Brak statusu członka DIALux		DSW_DISCRET W_3 LED_area_330 (D3W)	4.6 W	330 lm (100 %)

Pomieszczenie 6




P_{razem} 9.2 W	$A_{\text{Pomieszczenie}}$ 24.87 m ²	Charakterystyczna wartość połączenia 0.37 W/m ² (Pomieszczenie)	$E_{\text{min.}}$ (Powierzchnia antypanikowa) 1.52 lx
-----------------------------	--	---	--

Szt.	Producent	Numer artykułu	Nazwa artykułu	P	Φ
2	Brak statusu członka DIALux		DSN_DISCRET N_3 LED_area_330 (D3N)	4.6 W	330 lm (100 %)

Budynek 1 · Piętro 1

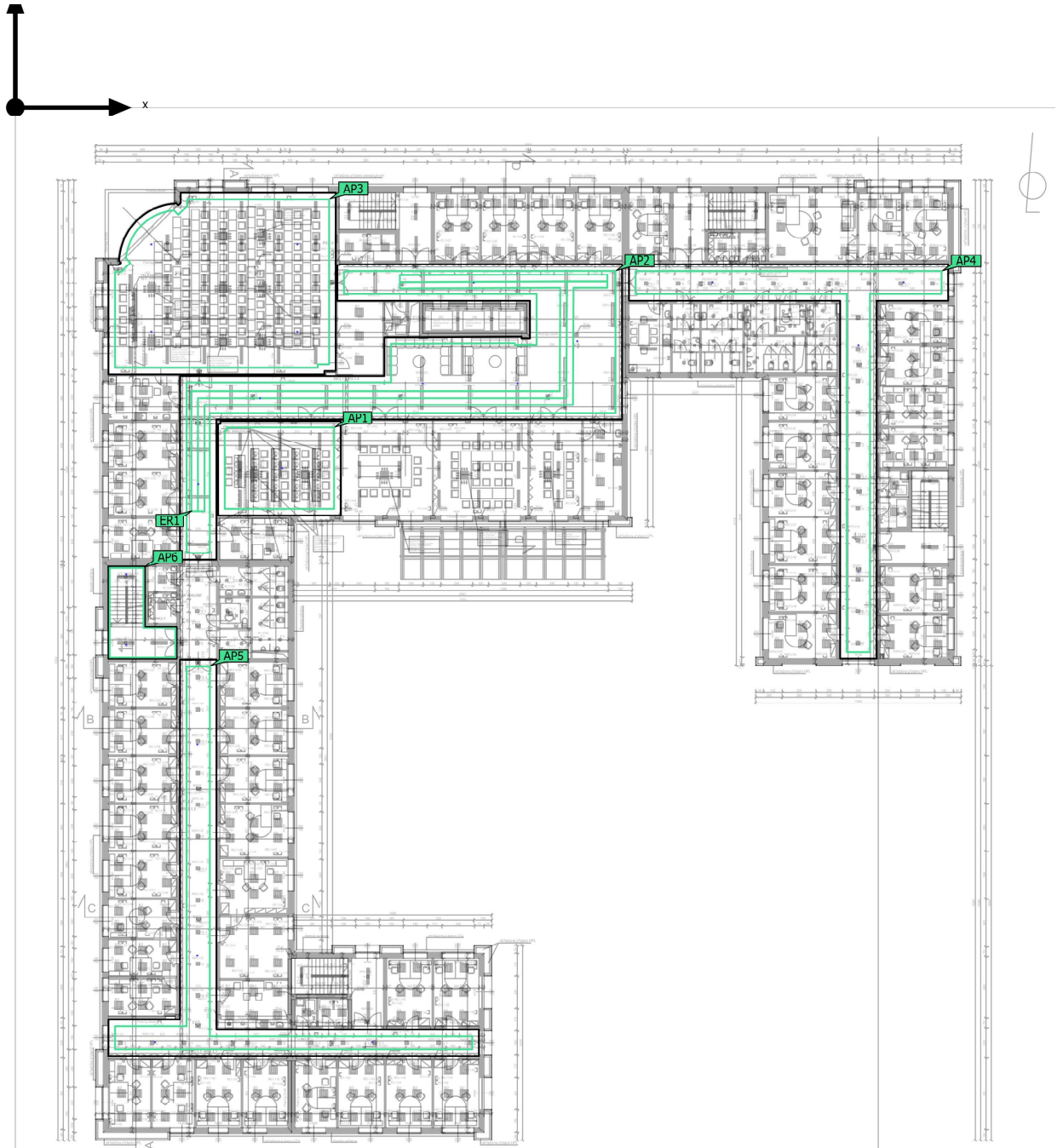
Lista oprav

Φ_{razem} 6380 lm	P_{razem} 79.0 W	Skuteczność świetlna 80.8 lm/W	$\Phi_{\text{Oświetlenie awaryjne}}$ 6380 lm	$P_{\text{Oświetlenie awaryjne}}$ 79.0 W
----------------------------------	------------------------------	--	---	---

Szt.	Producent	Numer artykułu	Nazwa artykułu	P	Φ	Skuteczność świetlna
11	Brak statusu członka DIALux		DLW_DISCRET LD_W_2	3.0 W	280 lm	93.3 lm/W
			LED_korytarz_long-distance_280 (DLW2)	 3.0 W	280 lm (100 %)	-
2	Brak statusu członka DIALux		DSN_DISCRET N_3 LED_area_330 (D3N)	4.6 W	330 lm	71.7 lm/W
			 4.6 W	330 lm (100 %)	-	
8	Brak statusu członka DIALux		DSW_DISCRET W_3	4.6 W	330 lm	71.7 lm/W
			LED_area_330 (D3W)	 4.6 W	330 lm (100 %)	-

Budynek 1 · Piętro 1 (Scena oświetlenia awaryjnego)

Obiekty obliczeniowe



Budynek 1 · Piętro 1 (Scena oświetlenia awaryjnego)

Obiekty obliczeniowe

Oznakowania antypaniczne

Właściwości	E _{min.} (Zad.)	E _{maks}	U _d (Zad.)	Indeks
Powierzchnia antypaniczowa (Pomieszczenie 5) Prostopadłe natężenia oświetlenia (adaptacyjne) Wysokość: 0.020 m	0.70 lx (≥ 0.50 lx) ✓	9.08 lx	0.077 (≥ 0.025) ✓	AP1
Powierzchnia antypaniczowa (Pomieszczenie 2) Prostopadłe natężenia oświetlenia (adaptacyjne) Wysokość: 0.020 m	0.64 lx (≥ 0.50 lx) ✓	9.93 lx	0.064 (≥ 0.025) ✓	AP2
Powierzchnia antypaniczowa (Pomieszczenie 3) Prostopadłe natężenia oświetlenia (adaptacyjne) Wysokość: 0.020 m	0.74 lx (≥ 0.50 lx) ✓	9.44 lx	0.078 (≥ 0.025) ✓	AP3
Powierzchnia antypaniczowa (Pomieszczenie 4) Prostopadłe natężenia oświetlenia (adaptacyjne) Wysokość: 0.020 m	1.73 lx (≥ 0.50 lx) ✓	8.72 lx	0.20 (≥ 0.025) ✓	AP4
Powierzchnia antypaniczowa (Pomieszczenie 1) Prostopadłe natężenia oświetlenia (adaptacyjne) Wysokość: 0.020 m	1.64 lx (≥ 0.50 lx) ✓	7.01 lx	0.23 (≥ 0.025) ✓	AP5
Powierzchnia antypaniczowa (Pomieszczenie 6) Prostopadłe natężenia oświetlenia (adaptacyjne) Wysokość: 0.020 m	1.52 lx (≥ 0.50 lx) ✓	9.78 lx	0.16 (≥ 0.025) ✓	AP6

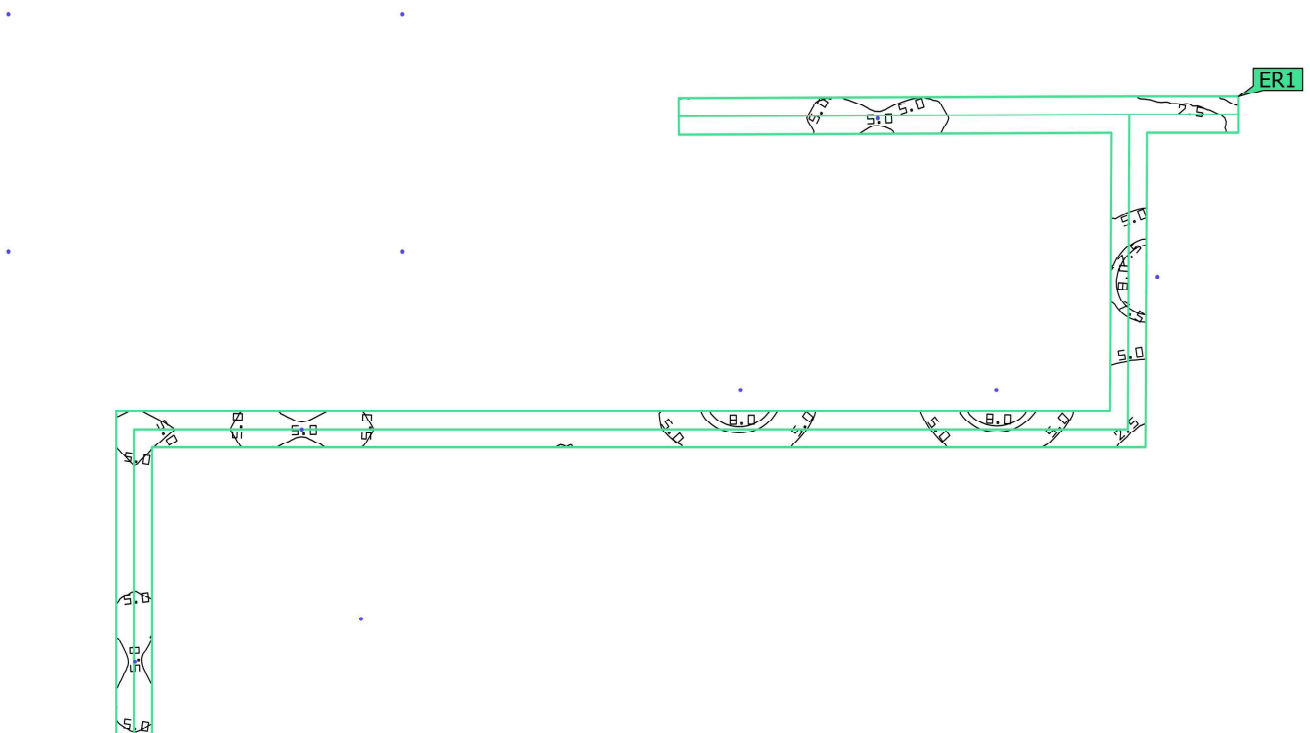
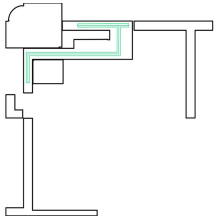
Drogi ewakuacyjne

Właściwości	E _{min.} Powierzchnia środkowa (Zad.)	E _{maks} Powierzchnia środkowa	E _{min.} Linia środkowa (Zad.)	E _{maks} Linia środkowa	U _d (Zad.)	Indeks
Droga ewakuacyjna 1 Prostopadłe natężenia oświetlenia (adaptacyjne) Wysokość: 0.000 m	1.82 lx (≥ 0.50 lx) ✓	9.43 lx	2.21 lx (≥ 1.00 lx) ✓	8.76 lx	0.25 (≥ 0.025) ✓	ER1

Wskazówki dotyczące planowania:

Obliczenie sceny oświetlenia awaryjnego zostało wykonane bez odbicia i bez uwzględnienia umieszczonego meblowania.

Budynek 1 · Piętro 1 (Scena oświetlenia awaryjnego)

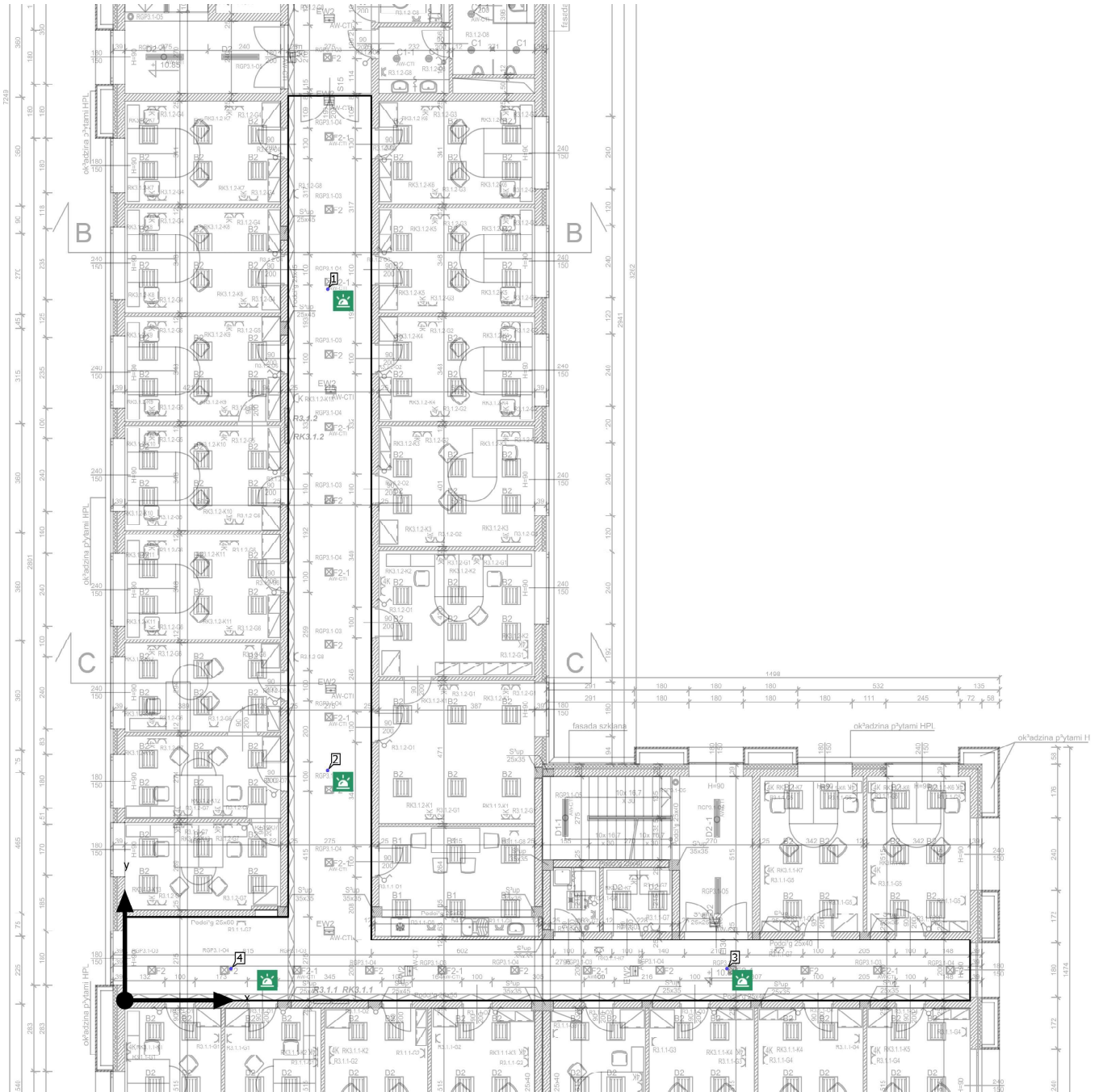
Droga ewakuacyjna 1**Właściwości**

Właściwości	E_{min} Powierzchnia środkowa (Zad.)	E_{maks} Powierzchnia środkowa	E_{min} Linia środkowa (Zad.)	E_{maks} Linia środkowa	U_d (Zad.)	Indeks
Droga ewakuacyjna 1	1.82 lx	9.43 lx	2.21 lx	8.76 lx	0.25	ER1
Prostopadłe natężenia oświetlenia (adaptacyjne)	(≥ 0.50 lx)		(≥ 1.00 lx)		(≥ 0.025)	
Wysokość: 0.000 m	✓		✓		✓	

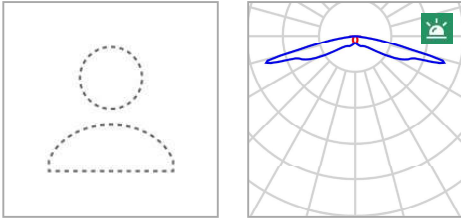
Wskazówki dotyczące planowania:

Obliczenie sceny oświetlenia awaryjnego zostało wykonane bez odbicia i bez uwzględnienia umieszczonego meblowania.

Budynek 1 · Piętro 1 · Pomieszczenie 1
Plan sytuacyjny opraw



Budynek 1 · Piętro 1 · Pomieszczenie 1

Plan sytuacyjny opraw

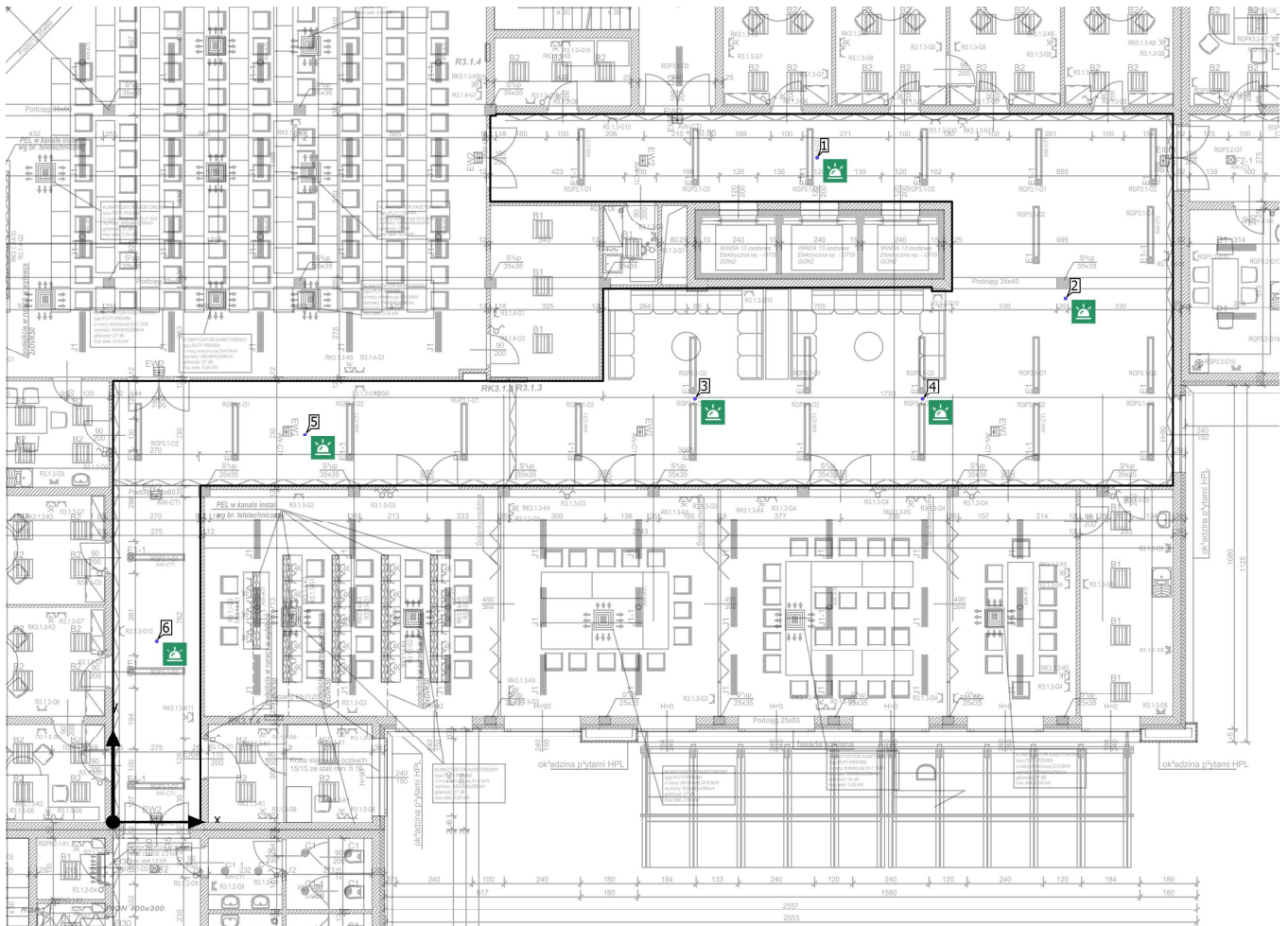
Producent	Brak statusu członka DIALux	P	3.0 W
Nazwa artykułu	DLW_DISCRET LD_W_2 LED_korytarz_long-distance_280(DLW2)	P	Oświetlenie awaryjne 3.0 W
Wyposażenie	1x DLW1	ΦOprawa	280 lm
		ΦOświetlenie awaryjne	280 lm
		ELF	100 %

Pojedyncze oprawy

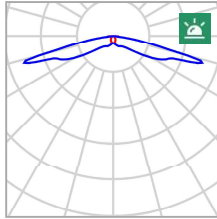
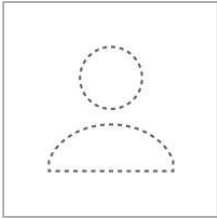
X	Y	Wysokość montażu	Oprawa
6.708 m	23.508 m	3.000 m	1
6.704 m	7.605 m	3.000 m	2
19.907 m	1.040 m	3.000 m	3
3.506 m	1.040 m	3.000 m	4

Budynek 1 · Piętro 1 · Pomieszczenie 2

Plan sytuacyjny opraw



Budynek 1 · Piętro 1 · Pomieszczenie 2

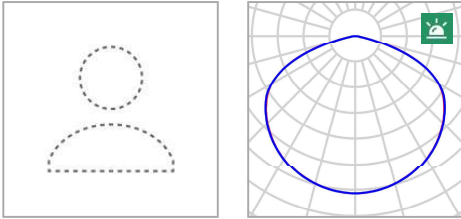
Plan sytuacyjny opraw

Producent	Brak statusu członka DIALux	P	3.0 W
Nazwa artykułu	DLW_DISCRET LD_W_2 LED_korytarz_long-distance_280(DLW2)	Poświetlenie awaryjne	3.0 W
Wyposażenie	1x DLW1	ΦOprawa	280 lm
		ΦOświetlenie awaryjne	280 lm
		ELF	100 %

Pojedyncze oprawy

X	Y	Wysokość montażu	Oprawa
22.152 m	20.907 m	3.000 m	1
6.036 m	12.195 m	3.000 m	5
1.376 m	5.695 m	3.000 m	6

Budynek 1 · Piętro 1 · Pomieszczenie 2

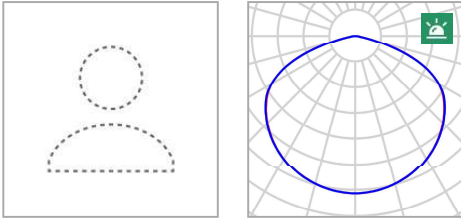
Plan sytuacyjny opraw

Producent	Brak statusu członka DIALux	P	4.6 W
Nazwa artykułu	DSW_DISCRET W_3 LED_area_330 (D3W)	Poświetlenie awaryjne	4.6 W
Wyposażenie	1x DSW1	ΦOprawa	330 lm
		ΦOświetlenie awaryjne	330 lm
		ELF	100 %

Pojedyncze oprawy

X	Y	Wysokość montażu	Oprawa
29.969 m	16.473 m	3.000 m	2
18.310 m	13.309 m	3.000 m	3
25.470 m	13.309 m	3.000 m	4

Budynek 1 · Piętro 1 · Pomieszczenie 3

Plan sytuacyjny opraw

Producent	Brak statusu członka DIALux	P	4.6 W
Nazwa artykułu	DSW_DISCRET W_3 LED_area_330 (D3W)	Poświetlenie awaryjne	4.6 W
Wyposażenie	1x DSW1	ΦOprawa	330 lm
		ΦOświetlenie awaryjne	330 lm
		ELF	100 %

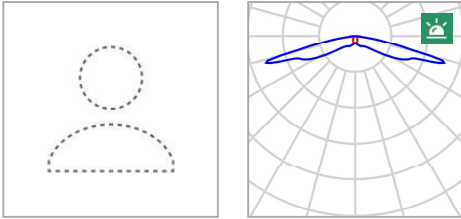
Pojedyncze oprawy

X	Y	Wysokość montażu	Oprawa
3.237 m	9.822 m	3.000 m	1
14.254 m	9.822 m	3.000 m	2
3.237 m	3.170 m	3.000 m	3
14.254 m	3.170 m	3.000 m	4

Budynek 1 · Piętro 1 · Pomieszczenie 4
Plan sytuacyjny opraw



Budynek 1 · Piętro 1 · Pomieszczenie 4

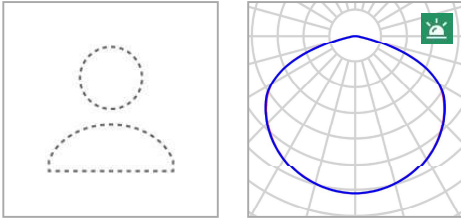
Plan sytuacyjny opraw

Producent	Brak statusu członka DIALux	P	3.0 W
Nazwa artykułu	DLW_DISCRET LD_W_2 LED_korytarz_long-distance_280(DLW2)	Poświetlenie awaryjne	3.0 W
Wyposażenie	1x DLW1	ΦOprawa	280 lm
		ΦOświetlenie awaryjne	280 lm
		ELF	100 %

Pojedyncze oprawy

X	Y	Wysokość montażu	Oprawa
20.712 m	28.418 m	3.000 m	1
6.300 m	28.418 m	3.000 m	2
17.309 m	23.644 m	3.000 m	3
17.304 m	6.512 m	3.000 m	4

Budynek 1 · Piętro 1 · Pomieszczenie 5

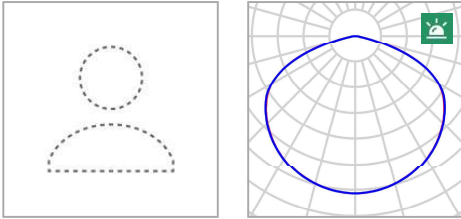
Plan sytuacyjny opraw

Producent	Brak statusu członka DIALux	P	4.6 W
Nazwa artykułu	DSW_DISCRET W_3 LED_area_330 (D3W)	Poświetlenie awaryjne	4.6 W
Wyposażenie	1x DSW1	Φ Oprawa	330 lm
		Φ Oświetlenie awaryjne	330 lm
		ELF	100 %

Pojedyncze oprawy

X	Y	Wysokość montażu	Oprawa
4.826 m	3.570 m	3.000 m	1

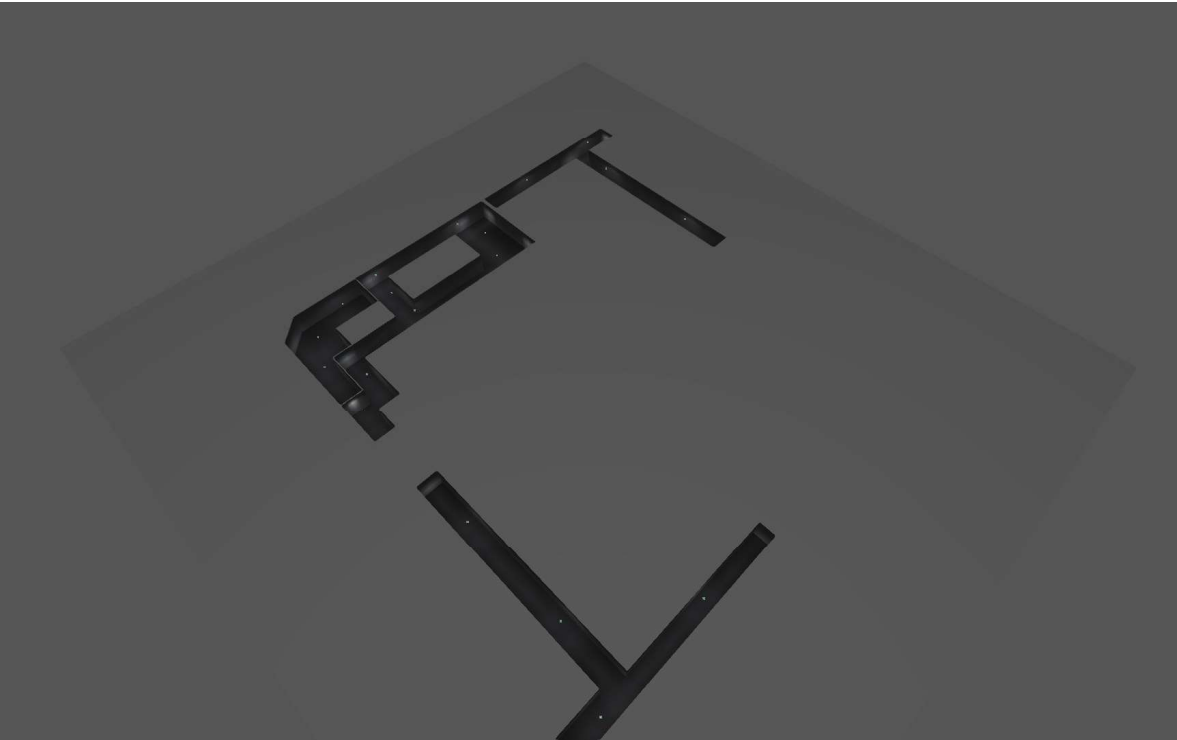
Budynek 1 · Piętro 1 · Pomieszczenie 6

Plan sytuacyjny opraw

Producent	Brak statusu członka DIALux	P	4.6 W
Nazwa artykułu	DSN_DISCRET N_3 LED_area_330 (D3N)	Poświetlenie awaryjne	4.6 W
Wyposażenie	1x DSW1	ΦOprawa	330 lm
		ΦOświetlenie awaryjne	330 lm
		ELF	100 %

Pojedyncze oprawy

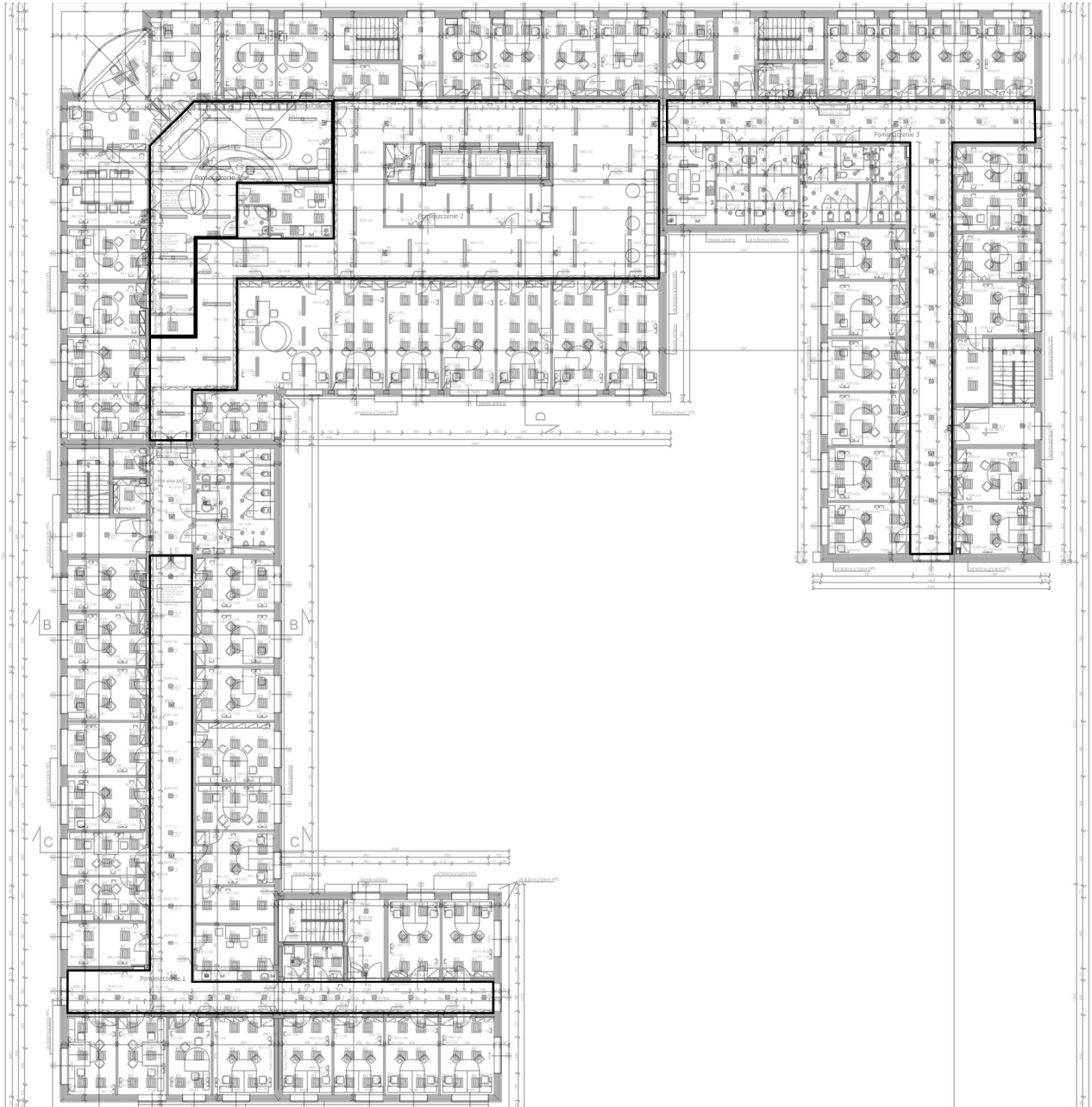
X	Y	Wysokość montażu	Oprawa
1.346 m	6.357 m	3.000 m	1
1.346 m	1.068 m	3.000 m	2



Projekt

Budynek 1 · Piętro 1 (Scena oświetlenia awaryjnego)

Lista pomieszczeń



Budynek 1 · Piętro 1 (Scena oświetlenia awaryjnego)

Lista pomieszczeń

Pomieszczenie 1

P_{razem} 12.0 W	$A_{\text{Pomieszczenie}}$ 137.11 m ²	Charakterystyczna wartość połączenia 0.09 W/m ² (Pomieszczenie)	$E_{\text{min.}}$ (Powierzchnia antypanikowa) 1.43 lx
------------------------------	---	---	--

Szt.	Producent	Numer artykułu	Nazwa artykułu	P	Φ
4	Brak statusu członka DIALux		DLW_DISCRET LD_W_2 LED_korytarz_long-distance_280 (DLW2)	3.0 W	280 lm (100 %)

Pomieszczenie 2

P_{razem} 24.0 W	$A_{\text{Pomieszczenie}}$ 311.59 m ²	Charakterystyczna wartość połączenia 0.08 W/m ² (Pomieszczenie)	$E_{\text{min.}}$ (Powierzchnia antypanikowa) 0.68 lx
------------------------------	---	---	--

Szt.	Producent	Numer artykułu	Nazwa artykułu	P	Φ
8	Brak statusu członka DIALux		DLW_DISCRET LD_W_2 LED_korytarz_long-distance_280 (DLW2)	3.0 W	280 lm (100 %)

Pomieszczenie 3

P_{razem} 12.0 W	$A_{\text{Pomieszczenie}}$ 140.52 m ²	Charakterystyczna wartość połączenia 0.09 W/m ² (Pomieszczenie)	$E_{\text{min.}}$ (Powierzchnia antypanikowa) 1.52 lx
------------------------------	---	---	--

Szt.	Producent	Numer artykułu	Nazwa artykułu	P	Φ
4	Brak statusu członka DIALux		DLW_DISCRET LD_W_2 LED_korytarz_long-distance_280 (DLW2)	3.0 W	280 lm (100 %)

Budynek 1 · Piętro 1 (Scena oświetlenia awaryjnego)

Lista pomieszczeń

Pomieszczenie 4



P_{razem} 6.2 W	$A_{\text{Pomieszczenie}}$ 98.55 m ²	Charakterystyczna wartość połączenia 0.06 W/m ² (Pomieszczenie)	$E_{\text{min.}}$ (Powierzchnia antypanikowa) 1.07 lx
-----------------------------	--	---	--

Szt.	Producent	Numer artykułu	Nazwa artykułu	P	Φ
1	Brak statusu członka DIALux		DLW_DISCRET LD_W_2 LED_korytarz_long-distance_280 (DLW2)	3.0 W	280 lm (100 %)
2	Brak statusu członka DIALux		DSW1_DISCRET W_1 LED_area 215(D1W-H)	1.6 W	215 lm (100 %)

Budynek 1 · Piętro 1

Lista opraw

Φ_{razem} 5190 lm	P_{razem} 54.2 W	Skuteczność świetlna 95.8 lm/W	$\Phi_{\text{Oświetlenie awaryjne}}$ 5190 lm	$P_{\text{Oświetlenie awaryjne}}$ 54.2 W
----------------------------------	------------------------------	--	---	---

Szt.	Producent	Numer artykułu	Nazwa artykułu	P	Φ	Skuteczność świetlna
17	Brak statusu członka DIALux		DLW_DISCRET LD_W_2	3.0 W	280 lm	93.3 lm/W
			LED_korytarz_long-distance_280 (DLW2)	 3.0 W	280 lm (100 %)	-
2	Brak statusu członka DIALux		DSW1_DISCRET W_1 LED_area	1.6 W	215 lm	134.4 lm/W
			215(D1W-H)	 1.6 W	215 lm (100 %)	-

Budynek 1 · Piętro 1 (Scena oświetlenia awaryjnego)

Obiekty obliczeniowe

Oznakowania antypaniczne

Właściwości	$E_{min.}$ (Zad.)	E_{maks}	U_d (Zad.)	Indeks
Powierzchnia antypanikowa (Pomieszczenie 1) Prostopadłe natężenia oświetlenia (adaptacyjne) Wysokość: 0.020 m	1.43 lx (≥ 0.50 lx) ✓	7.27 lx	0.20 (≥ 0.025) ✓	AP1
Powierzchnia antypanikowa (Pomieszczenie 4) Prostopadłe natężenia oświetlenia (adaptacyjne) Wysokość: 0.020 m	1.07 lx (≥ 0.50 lx) ✓	7.49 lx	0.14 (≥ 0.025) ✓	AP2
Powierzchnia antypanikowa (Pomieszczenie 2) Prostopadłe natężenia oświetlenia (adaptacyjne) Wysokość: 0.020 m	0.68 lx (≥ 0.50 lx) ✓	10.1 lx	0.067 (≥ 0.025) ✓	AP3
Powierzchnia antypanikowa (Pomieszczenie 3) Prostopadłe natężenia oświetlenia (adaptacyjne) Wysokość: 0.020 m	1.52 lx (≥ 0.50 lx) ✓	8.31 lx	0.18 (≥ 0.025) ✓	AP4

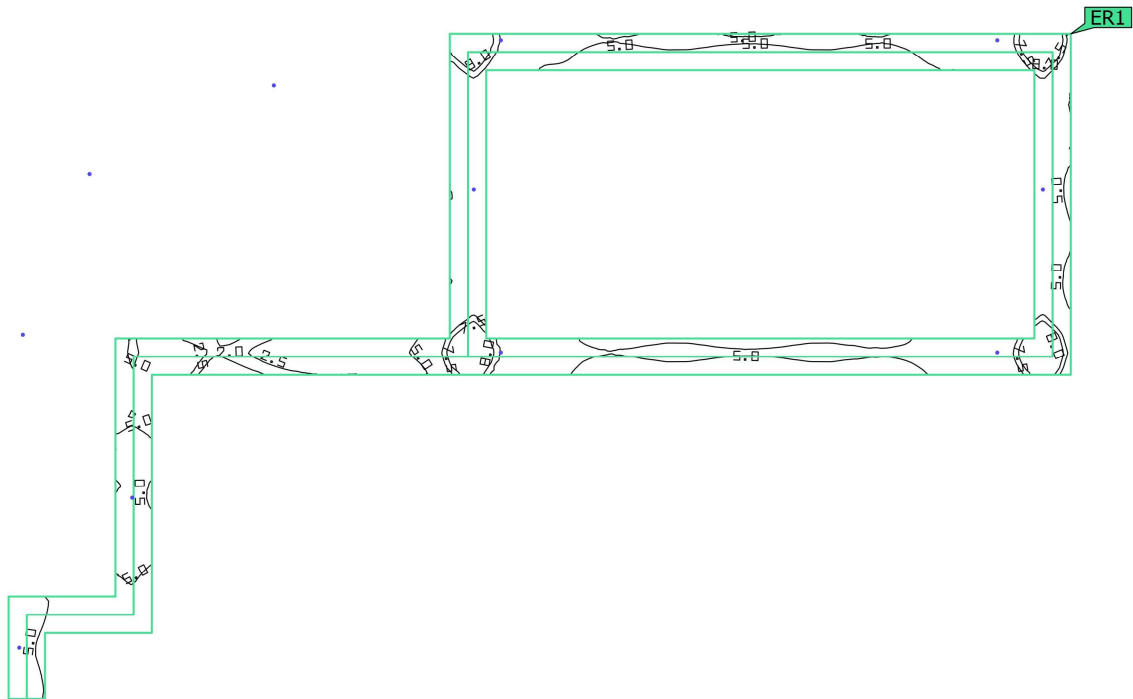
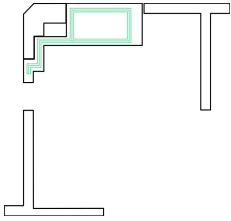
Drogi ewakuacyjne

Właściwości	$E_{min.}$ Powierzchnia środkowa (Zad.)	E_{maks} Powierzchnia środkowa	$E_{min.}$ Linia środkowa (Zad.)	E_{maks} Linia środkowa	U_d (Zad.)	Indeks
Droga ewakuacyjna 1 Prostopadłe natężenia oświetlenia (adaptacyjne) Wysokość: 0.000 m	1.43 lx (≥ 0.50 lx) ✓	9.93 lx	1.98 lx (≥ 1.00 lx) ✓	9.87 lx	0.20 (≥ 0.025) ✓	ER1

Wskazówki dotyczące planowania:

Obliczenie sceny oświetlenia awaryjnego zostało wykonane bez odbicia i bez uwzględnienia umieszczonego meblowania.

Budynek 1 · Piętro 1 (Scena oświetlenia awaryjnego)

Droga ewakuacyjna 1

Właściwości	E _{min.} Powierzchnia środkowa (Zad.)	E _{maks} Powierzchnia środkowa	E _{min.} Linia środkowa (Zad.)	E _{maks} Linia środkowa	U _d (Zad.)	Indeks
Droga ewakuacyjna 1 Prostopadłe natężenia oświetlenia (adaptacyjne) Wysokość: 0.000 m	1.43 lx (≥ 0.50 lx) ✓	9.93 lx	1.98 lx (≥ 1.00 lx) ✓	9.87 lx	0.20 (≥ 0.025) ✓	ER1

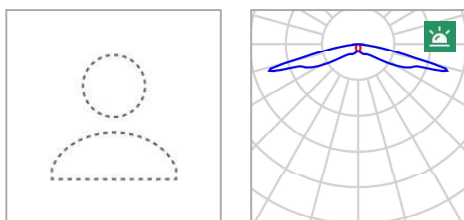
Wskazówki dotyczące planowania:

Obliczenie sceny oświetlenia awaryjnego zostało wykonane bez odbicia i bez uwzględnienia umieszczonego meblowania.

Budynek 1 · Piętro 1 · Pomieszczenie 1
Plan sytuacyjny oprav



Budynek 1 · Piętro 1 · Pomieszczenie 1

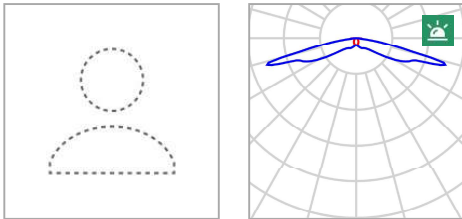
Plan sytuacyjny opraw

Producent	Brak statusu członka DIALux	P	3.0 W
Nazwa artykułu	DLW_DISCRET LD_W_2 LED_korytarz_long-distance_280(DLW2)	Poświetlenie awaryjne	3.0 W
Wyposażenie	1x DLW1	ΦOprawa	280 lm
		ΦOświetlenie awaryjne	280 lm
		ELF	100 %

Pojedyncze oprawy

X	Y	Wysokość montażu	Oprawa
6.699 m	22.935 m	3.000 m	1
6.698 m	9.108 m	3.000 m	2
4.116 m	0.965 m	3.000 m	3
18.116 m	0.965 m	3.000 m	4

Budynek 1 · Piętro 1 · Pomieszczenie 2

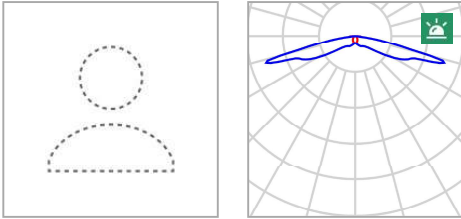
Plan sytuacyjny opraw

Producent	Brak statusu członka DIALux	P	3.0 W
Nazwa artykułu	DLW_DISCRET LD_W_2 LED_korytarz_long-distance_280(DLW2)	Poświetlenie awaryjne	3.0 W
Wyposażenie	1x DLW1	ΦOprawa	280 lm
		ΦOświetlenie awaryjne	280 lm
		ELF	100 %

Pojedyncze oprawy

X	Y	Wysokość montażu	Oprawa
14.515 m	20.765 m	3.000 m	1
28.162 m	20.765 m	3.000 m	2
13.772 m	16.653 m	3.000 m	3
29.416 m	16.653 m	3.000 m	4
14.515 m	12.180 m	3.000 m	5
28.162 m	12.180 m	3.000 m	6
4.380 m	8.184 m	3.000 m	7
1.275 m	4.065 m	3.000 m	8

Budynek 1 · Piętro 1 · Pomieszczenie 3

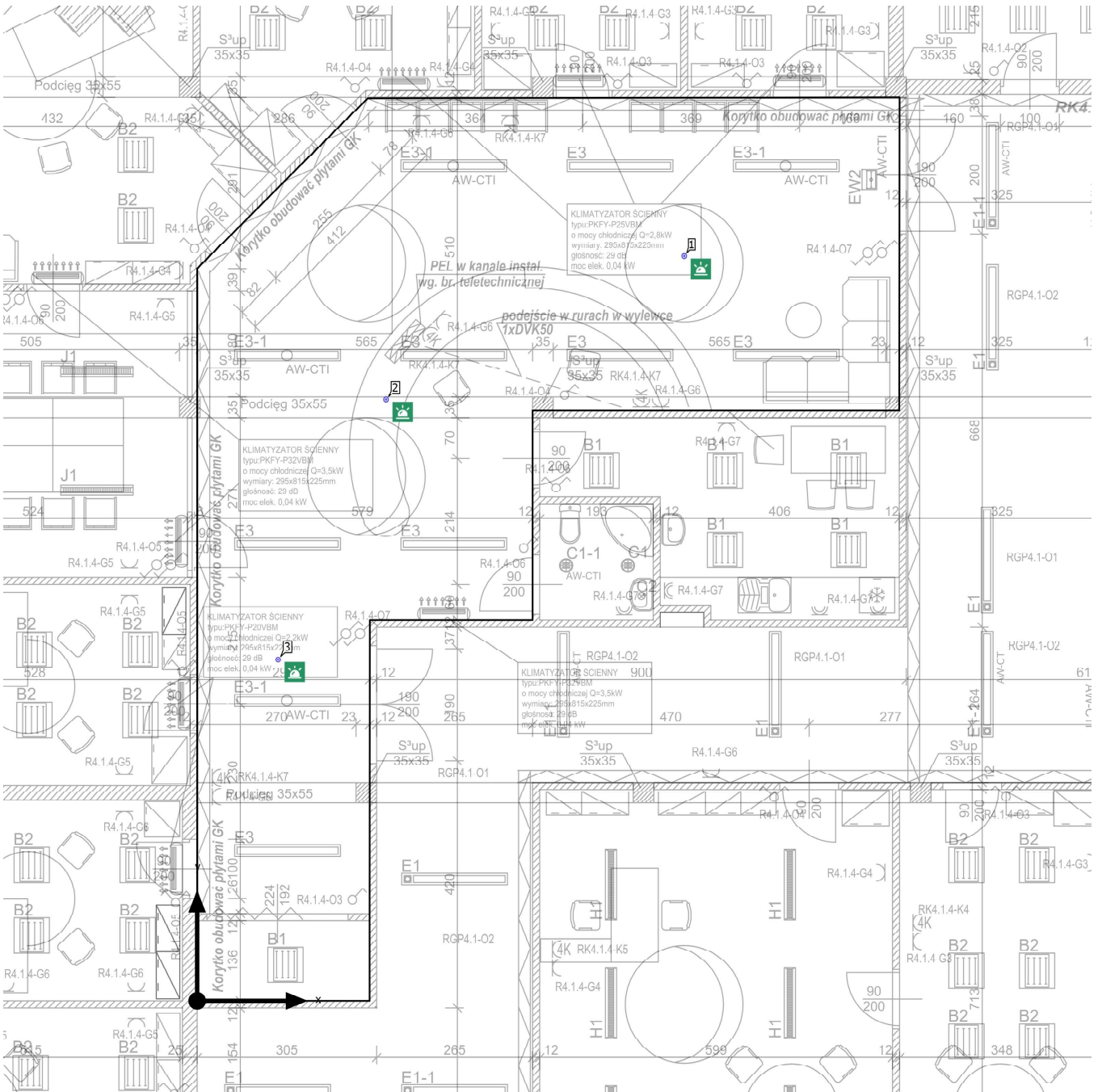
Plan sytuacyjny opraw

Producent	Brak statusu członka DIALux	P	3.0 W
Nazwa artykułu	DLW_DISCRET LD_W_2 LED_korytarz_long-distance_280(DLW2)	Poświetlenie awaryjne	3.0 W
Wyposażenie	1x DLW1	ΦOprawa	280 lm
		ΦOświetlenie awaryjne	280 lm
		ELF	100 %

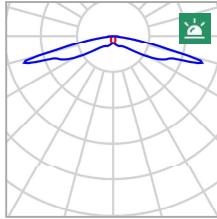
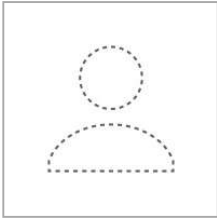
Pojedyncze oprawy

X	Y	Wysokość montażu	Oprawa
7.442 m	28.355 m	3.000 m	1
20.204 m	28.355 m	3.000 m	2
17.267 m	21.829 m	3.000 m	3
17.265 m	6.250 m	3.000 m	4

Budynek 1 · Piętro 1 · Pomieszczenie 4
Plan sytuacyjny opraw



Budynek 1 · Piętro 1 · Pomieszczenie 4

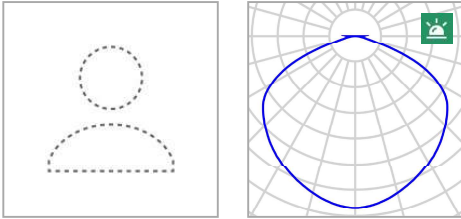
Plan sytuacyjny opraw

Producent	Brak statusu członka DIALux	P	3.0 W
Nazwa artykułu	DLW_DISCRET LD_W_2 LED_korytarz_long-distance_280(DLW2)	Poświetlenie awaryjne	3.0 W
Wyposażenie	1x DLW1	ΦOprawa	280 lm
		ΦOświetlenie awaryjne	280 lm
		ELF	100 %

Pojedyncze oprawy

X	Y	Wysokość montażu	Oprawa
1.376 m	5.800 m	3.000 m	3

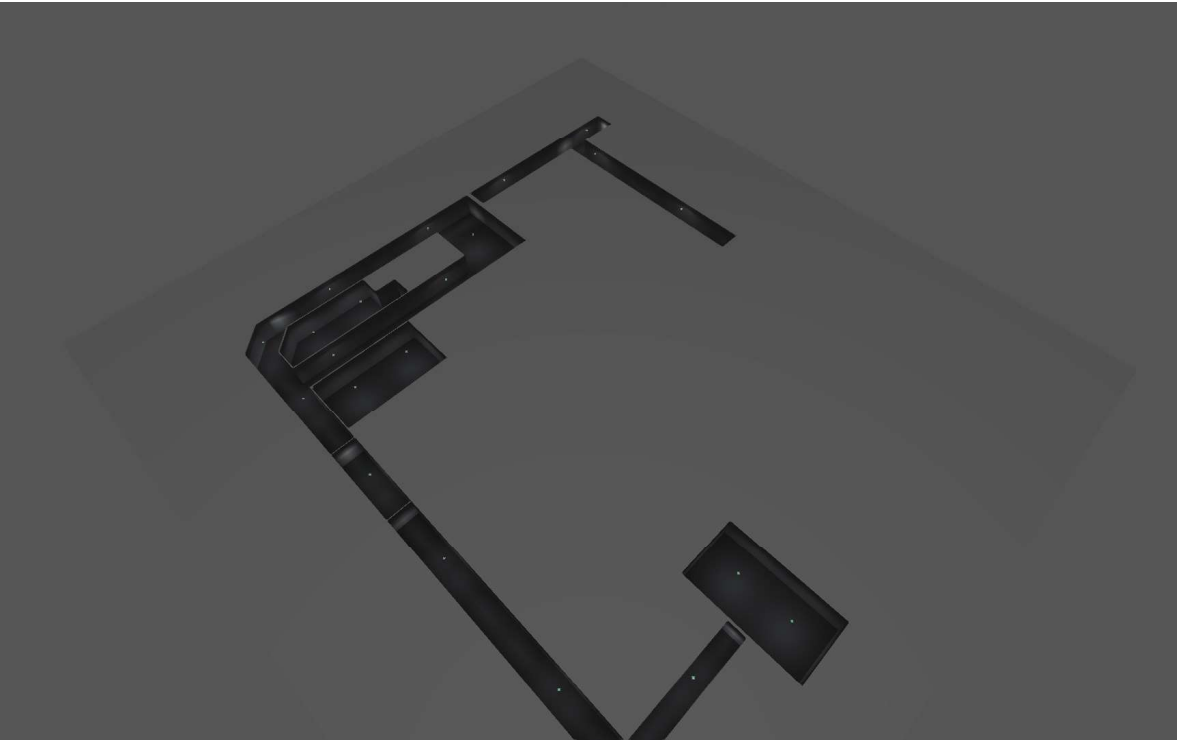
Budynek 1 · Piętro 1 · Pomieszczenie 4

Plan sytuacyjny opraw

Producent	Brak statusu członka DIALux	P	1.6 W
Nazwa artykułu	DSW1_DISCRET W_1 LED_area 215(D1W-H)	Poświetlenie awaryjne	1.6 W
Wyposażenie	1x DSW1	Φ Oprawa	215 lm
		Φ Oświetlenie awaryjne	215 lm
		ELF	100 %

Pojedyncze oprawy

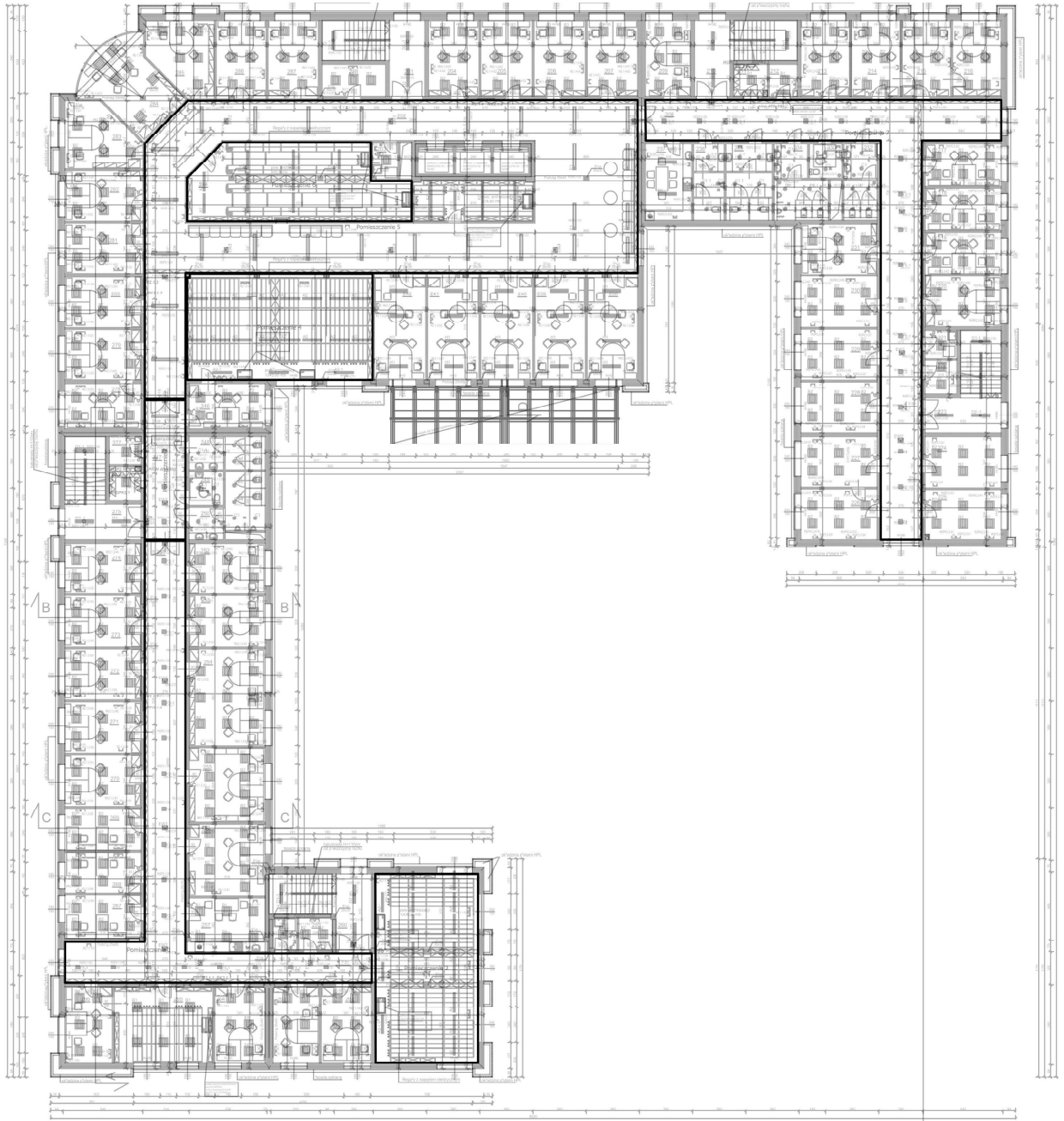
X	Y	Wysokość montażu	Oprawa
8.276 m	12.660 m	3.000 m	1
3.210 m	10.225 m	3.000 m	2



Projekt

Budynek 1 · Piętro 1 (Scena oświetlenia awaryjnego)

Lista pomieszczeń



Budynek 1 · Piętro 1 (Scena oświetlenia awaryjnego)

Lista pomieszczeń

Pomieszczenie 1

P_{razem} 12.0 W	$A_{\text{Pomieszczenie}}$ 122.33 m ²	Charakterystyczna wartość połączenia 0.10 W/m ² (Pomieszczenie)	$E_{\text{min.}}$ (Powierzchnia antypanikowa) 1.67 lx
------------------------------	---	---	--

Szt.	Producent	Numer artykułu	Nazwa artykułu	P	Φ
4	Brak statusu członka DIALux		DLW_DISCRET LD_W_2 LED_korytarz_long-distance_280 (DLW2)	3.0 W	280 lm (100 %)

Pomieszczenie 2

P_{razem} 3.0 W	$A_{\text{Pomieszczenie}}$ 25.99 m ²	Charakterystyczna wartość połączenia 0.12 W/m ² (Pomieszczenie)	$E_{\text{min.}}$ (Powierzchnia antypanikowa) 1.74 lx
-----------------------------	--	---	--

Szt.	Producent	Numer artykułu	Nazwa artykułu	P	Φ
1	Brak statusu członka DIALux		DLW_DISCRET LD_W_2 LED_korytarz_long-distance_280 (DLW2)	3.0 W	280 lm (100 %)

Pomieszczenie 3

P_{razem} 9.2 W	$A_{\text{Pomieszczenie}}$ 88.81 m ²	Charakterystyczna wartość połączenia 0.10 W/m ² (Pomieszczenie)	$E_{\text{min.}}$ (Powierzchnia antypanikowa) 1.20 lx
-----------------------------	--	---	--

Szt.	Producent	Numer artykułu	Nazwa artykułu	P	Φ
2	Brak statusu członka DIALux		DSW_DISCRET W_3 LED_area_330 (D3W)	4.6 W	330 lm (100 %)

Budynek 1 · Piętro 1 (Scena oświetlenia awaryjnego)

Lista pomieszczeń

Pomieszczenie 4

P_{razem} 9.2 W	$A_{\text{Pomieszczenie}}$ 89.39 m ²	Charakterystyczna wartość połączenia 0.10 W/m ² (Pomieszczenie)	$E_{\text{min.}}$ (Powierzchnia antypanikowa) 1.48 lx
-----------------------------	--	---	--

Szt.	Producent	Numer artykułu	Nazwa artykułu	P	Φ
2	Brak statusu członka DIALux		DSW_DISCRET W_3 LED_area_330 (D3W)	4.6 W	330 lm (100 %)

Pomieszczenie 5

P_{razem} 22.6 W	$A_{\text{Pomieszczenie}}$ 337.52 m ²	Charakterystyczna wartość połączenia 0.07 W/m ² (Pomieszczenie)	$E_{\text{min.}}$ (Powierzchnia antypanikowa) 1.05 lx
------------------------------	---	---	--

Szt.	Producent	Numer artykułu	Nazwa artykułu	P	Φ
6	Brak statusu członka DIALux		DLW_DISCRET LD_W_2 LED_korytarz_long-distance_280 (DLW2)	3.0 W	280 lm (100 %)
1	Brak statusu członka DIALux		DSW_DISCRET W_3 LED_area_330 (D3W)	4.6 W	330 lm (100 %)

Pomieszczenie 6

P_{razem} 9.2 W	$A_{\text{Pomieszczenie}}$ 71.01 m ²	Charakterystyczna wartość połączenia 0.13 W/m ² (Pomieszczenie)	$E_{\text{min.}}$ (Powierzchnia antypanikowa) 0.89 lx
-----------------------------	--	---	--

Szt.	Producent	Numer artykułu	Nazwa artykułu	P	Φ
2	Brak statusu członka DIALux		DSW_DISCRET W_3 LED_area_330 (D3W)	4.6 W	330 lm (100 %)

Budynek 1 · Piętro 1 (Scena oświetlenia awaryjnego)

Lista pomieszczeń

Pomieszczenie 7



P_{razem} 12.0 W	$A_{\text{Pomieszczenie}}$ 140.66 m ²	Charakterystyczna wartość połączenia 0.09 W/m ² (Pomieszczenie)	$E_{\text{min.}}$ (Powierzchnia antypanikowa) 1.35 lx
------------------------------	---	---	--

Szt.	Producent	Numer artykułu	Nazwa artykułu	P	Φ
4	Brak statusu członka DIALux		DLW_DISCRET LD_W_2 LED_korytarz_long-distance_280 (DLW2)	3.0 W	280 lm (100 %)

Budynek 1 · Piętro 1

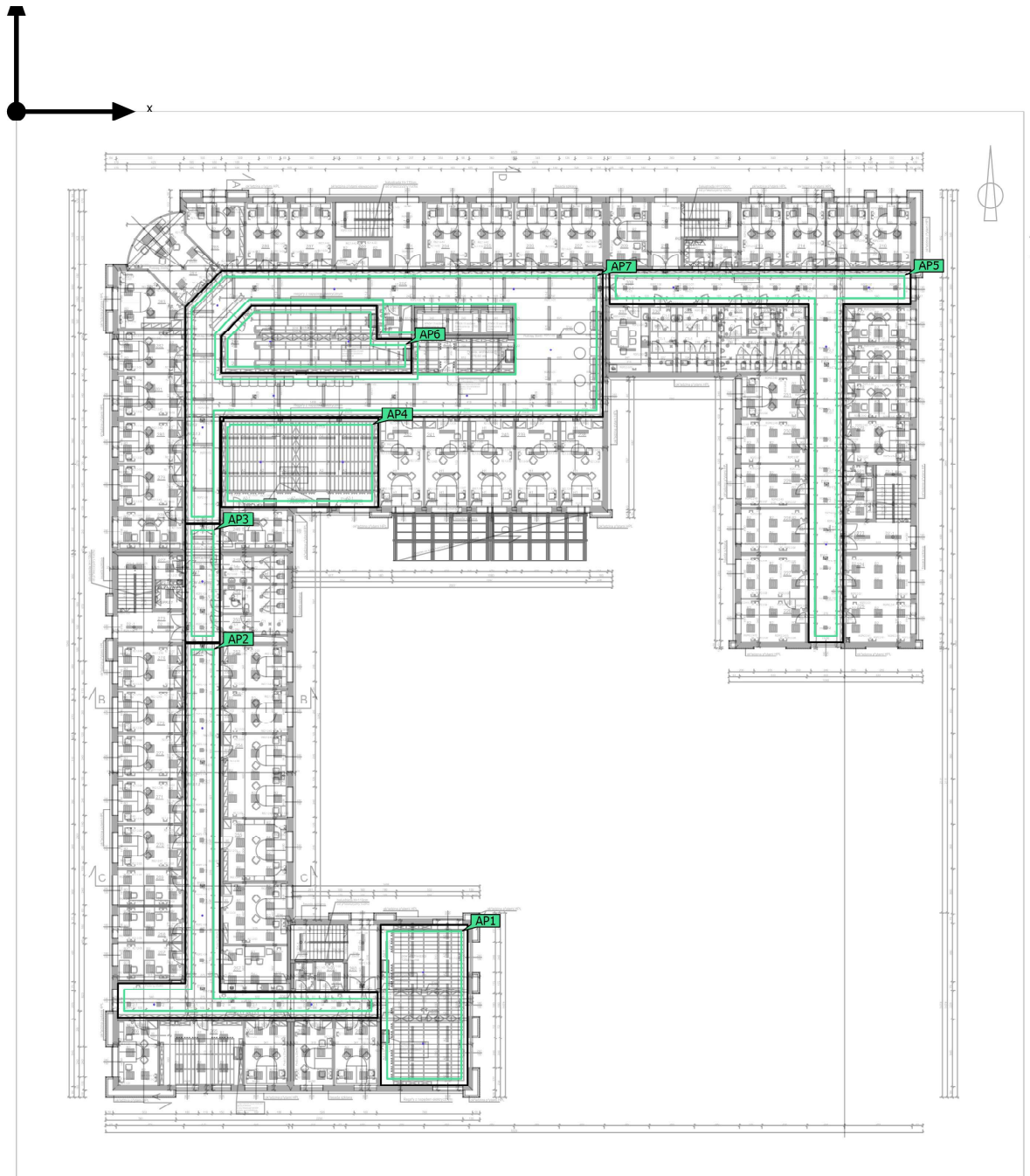
Lista oprav

Φ_{razem} 6510 lm	P_{razem} 77.2 W	Skuteczność świetlna 84.3 lm/W	$\Phi_{\text{Oświetlenie awaryjne}}$ 6510 lm	$P_{\text{Oświetlenie awaryjne}}$ 77.2 W
----------------------------------	------------------------------	--	---	---

Szt.	Producent	Numer artykułu	Nazwa artykułu	P	Φ	Skuteczność świetlna
15	Brak statusu członka DIALux		DLW_DISCRET LD_W_2	3.0 W	280 lm	93.3 lm/W
			LED_korytarz_long-distance_280 (DLW2)	 3.0 W	280 lm (100 %)	-
7	Brak statusu członka DIALux		DSW_DISCRET W_3	4.6 W	330 lm	71.7 lm/W
			LED_area_330 (D3W)	 4.6 W	330 lm (100 %)	-

Budynek 1 · Piętro 1 (Scena oświetlenia awaryjnego)

Obiekty obliczeniowe



2
IP.

Budynek 1 · Piętro 1 (Scena oświetlenia awaryjnego)

Obiekty obliczeniowe

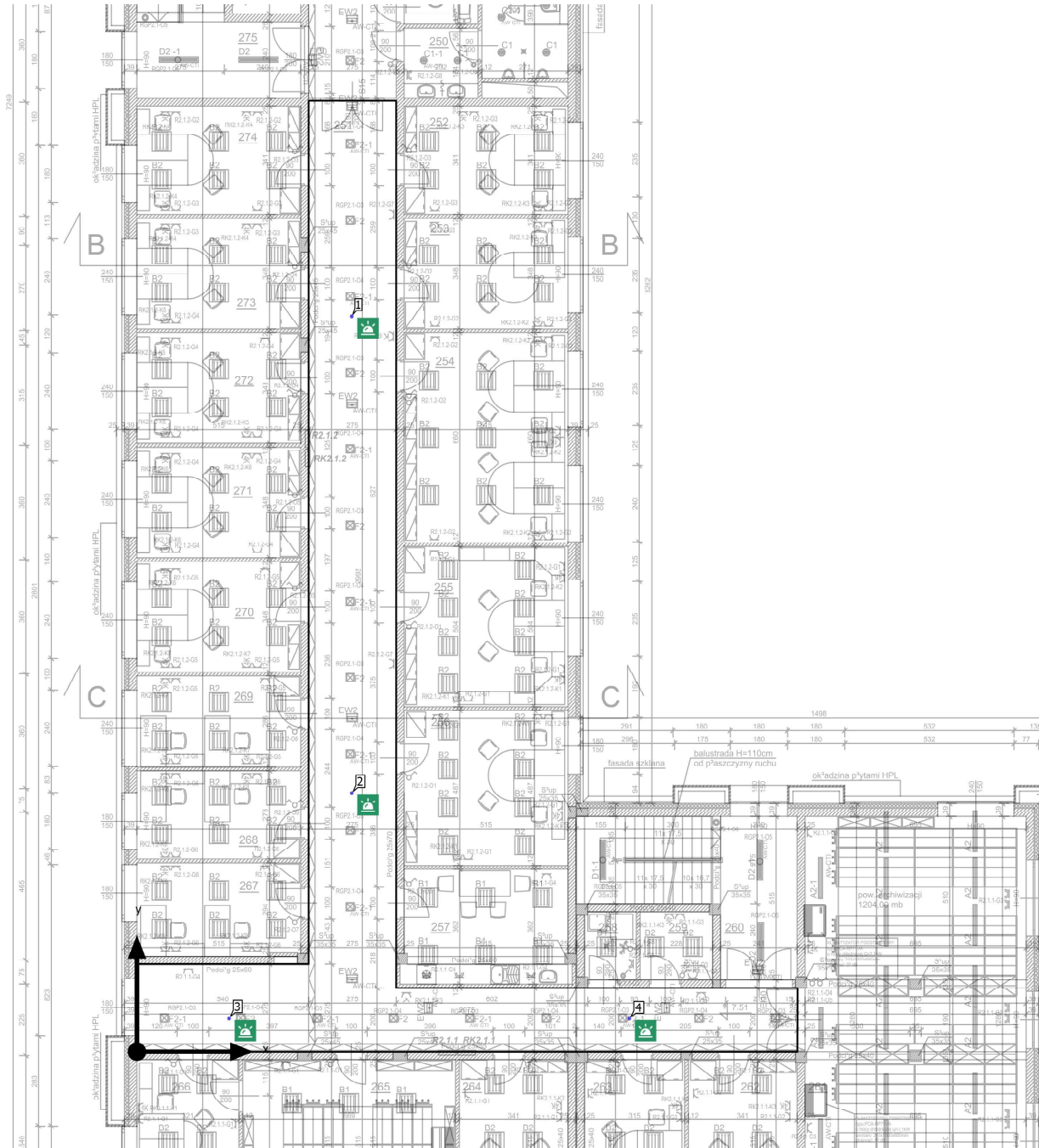
Oznakowania antypaniczne

Właściwości	$E_{min.}$ (Zad.)	E_{maks}	U_d (Zad.)	Indeks
Powierzchnia antypanikowa (Pomieszczenie 3) Prostopadłe natężenia oświetlenia (adaptacyjne) Wysokość: 0.020 m	1.20 lx (≥ 0.50 lx) ✓	9.57 lx	0.13 (≥ 0.025) ✓	AP1
Powierzchnia antypanikowa (Pomieszczenie 1) Prostopadłe natężenia oświetlenia (adaptacyjne) Wysokość: 0.020 m	1.67 lx (≥ 0.50 lx) ✓	8.08 lx	0.21 (≥ 0.025) ✓	AP2
Powierzchnia antypanikowa (Pomieszczenie 2) Prostopadłe natężenia oświetlenia (adaptacyjne) Wysokość: 0.020 m	1.74 lx (≥ 0.50 lx) ✓	5.91 lx	0.29 (≥ 0.025) ✓	AP3
Powierzchnia antypanikowa (Pomieszczenie 4) Prostopadłe natężenia oświetlenia (adaptacyjne) Wysokość: 0.020 m	1.48 lx (≥ 0.50 lx) ✓	9.38 lx	0.16 (≥ 0.025) ✓	AP4
Powierzchnia antypanikowa (Pomieszczenie 7) Prostopadłe natężenia oświetlenia (adaptacyjne) Wysokość: 0.020 m	1.35 lx (≥ 0.50 lx) ✓	8.25 lx	0.16 (≥ 0.025) ✓	AP5
Powierzchnia antypanikowa (Pomieszczenie 6) Prostopadłe natężenia oświetlenia (adaptacyjne) Wysokość: 0.020 m	0.89 lx (≥ 0.50 lx) ✓	9.44 lx	0.094 (≥ 0.025) ✓	AP6
Powierzchnia antypanikowa (Pomieszczenie 5) Prostopadłe natężenia oświetlenia (adaptacyjne) Wysokość: 0.020 m	1.05 lx (≥ 0.50 lx) ✓	9.22 lx	0.11 (≥ 0.025) ✓	AP7

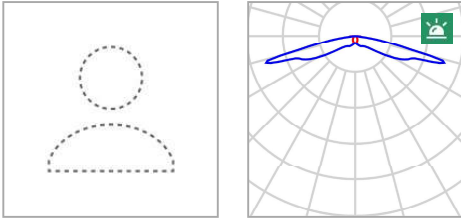
Wskazówki dotyczące planowania:

Obliczenie sceny oświetlenia awaryjnego zostało wykonane bez odbicia i bez uwzględnienia umieszczonego meblowania.

Budynek 1 · Piętro 1 · Pomieszczenie 1
Plan sytuacyjny opraw



Budynek 1 · Piętro 1 · Pomieszczenie 1

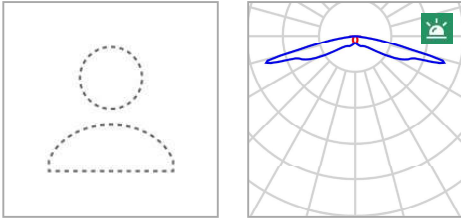
Plan sytuacyjny opraw

Producent	Brak statusu członka DIALux	P	3.0 W
Nazwa artykułu	DLW_DISCRET LD_W_2 LED_korytarz_long-distance_280(DLW2)	Poświetlenie awaryjne	3.0 W
Wyposażenie	1x DLW1	ΦOprawa	280 lm
		ΦOświetlenie awaryjne	280 lm
		ELF	100 %

Pojedyncze oprawy

X	Y	Wysokość montażu	Oprawa
6.750 m	23.135 m	3.000 m	1
6.750 m	8.135 m	3.000 m	2
2.895 m	1.035 m	3.000 m	3
15.473 m	1.035 m	3.000 m	4

Budynek 1 · Piętro 1 · Pomieszczenie 2

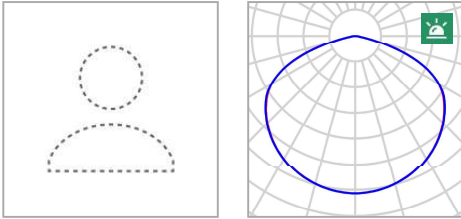
Plan sytuacyjny opraw

Producent	Brak statusu członka DIALux	P	3.0 W
Nazwa artykułu	DLW_DISCRET LD_W_2 LED_korytarz_long-distance_280(DLW2)	Poświetlenie awaryjne	3.0 W
Wyposażenie	1x DLW1	ΦOprawa	280 lm
		ΦOświetlenie awaryjne	280 lm
		ELF	100 %

Pojedyncze oprawy

X	Y	Wysokość montażu	Oprawa
1.353 m	4.834 m	3.000 m	1

Budynek 1 · Piętro 1 · Pomieszczenie 3

Plan sytuacyjny opraw

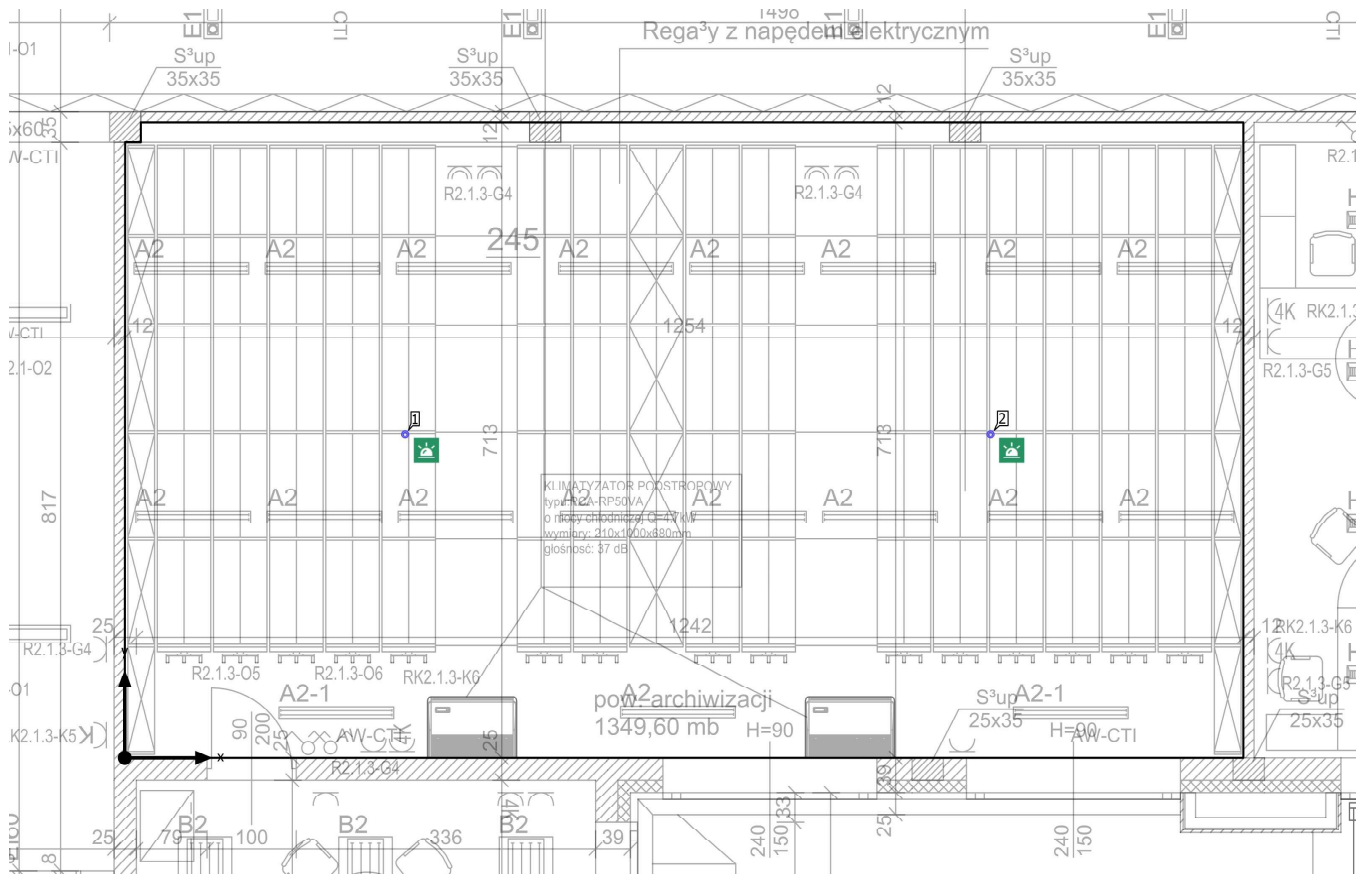
Producent	Brak statusu członka DIALux	P	4.6 W
Nazwa artykułu	DSW_DISCRET W_3 LED_area_330 (D3W)	P _{Oświetlenie awaryjne}	4.6 W
Wyposażenie	1x DSW1	Φ _{Oprawa}	330 lm
		Φ _{Oświetlenie awaryjne}	330 lm
		ELF	100 %

Pojedyncze oprawy

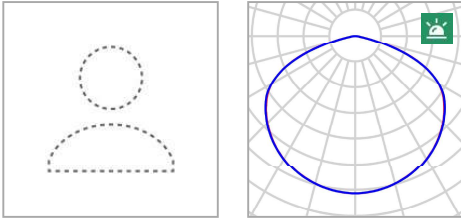
X	Y	Wysokość montażu	Oprawa
3.390 m	9.035 m	3.000 m	1
3.390 m	3.296 m	3.000 m	2

Budynek 1 · Piętro 1 · Pomieszczenie 4

Plan sytuacyjny opraw



Budynek 1 · Piętro 1 · Pomieszczenie 4

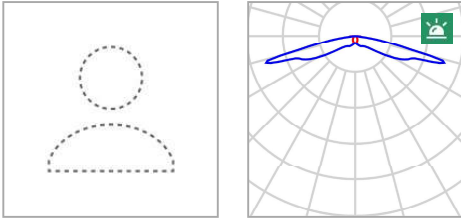
Plan sytuacyjny opraw

Producent	Brak statusu członka DIALux	P	4.6 W
Nazwa artykułu	DSW_DISCRET W_3 LED_area_330 (D3W)	P _{Oświetlenie awaryjne}	4.6 W
Wyposażenie	1x DSW1	Φ _{Oprawa}	330 lm
		Φ _{Oświetlenie awaryjne}	330 lm
		ELF	100 %

Pojedyncze oprawy

X	Y	Wysokość montażu	Oprawa
3.145 m	3.630 m	3.000 m	1
9.709 m	3.630 m	3.000 m	2

Budynek 1 · Piętro 1 · Pomieszczenie 5

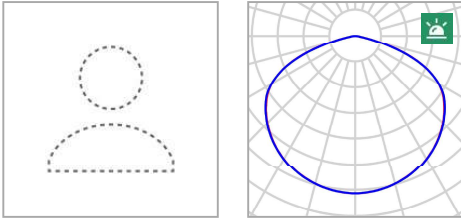
Plan sytuacyjny opraw

Producent	Brak statusu członka DIALux	P	3.0 W
Nazwa artykułu	DLW_DISCRET LD_W_2 LED_korytarz_long-distance_280(DLW2)	Poświetlenie awaryjne	3.0 W
Wyposażenie	1x DLW1	ΦOprawa	280 lm
		ΦOświetlenie awaryjne	280 lm
		ELF	100 %

Pojedyncze oprawy

X	Y	Wysokość montażu	Oprawa
11.899 m	18.702 m	3.000 m	1
26.235 m	18.702 m	3.000 m	2
2.558 m	17.362 m	3.000 m	3
7.058 m	10.199 m	3.000 m	5
22.498 m	10.199 m	3.000 m	6
1.370 m	7.602 m	3.000 m	7

Budynek 1 · Piętro 1 · Pomieszczenie 5

Plan sytuacyjny opraw

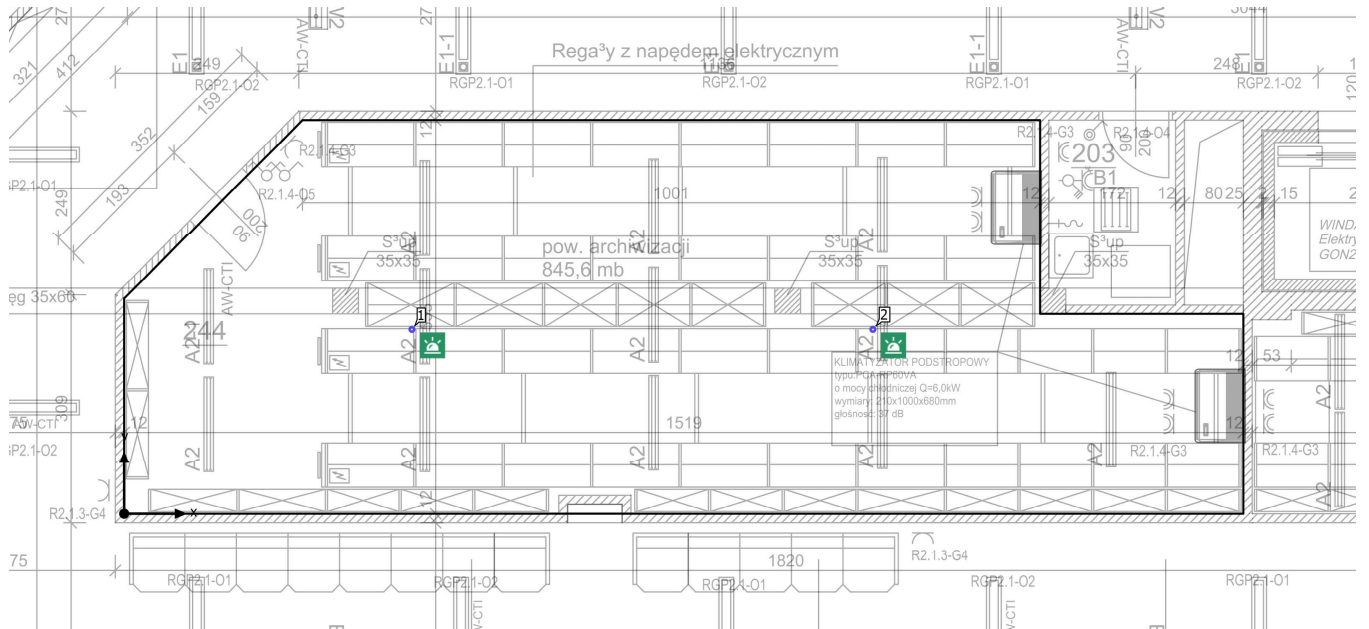
Producent	Brak statusu członka DIALux	P	4.6 W
Nazwa artykułu	DSW_DISCRET W_3 LED_area_330 (D3W)	Poświetlenie awaryjne	4.6 W
Wyposażenie	1x DSW1	Φ Oprawa	330 lm
		Φ Oświetlenie awaryjne	330 lm
		ELF	100 %

Pojedyncze oprawy

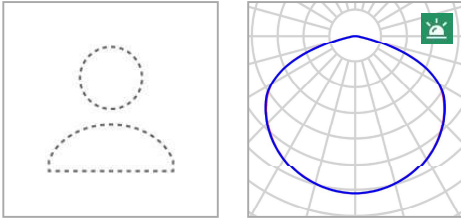
X	Y	Wysokość montażu	Oprawa
29.198 m	13.828 m	3.000 m	4

Budynek 1 · Piętro 1 · Pomieszczenie 6

Plan sytuacyjny opraw



Budynek 1 · Piętro 1 · Pomieszczenie 6

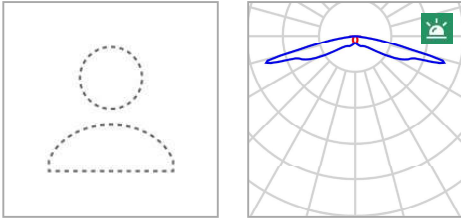
Plan sytuacyjny opraw

Producent	Brak statusu członka DIALux	P	4.6 W
Nazwa artykułu	DSW_DISCRET W_3 LED_area_330 (D3W)	P _{Oświetlenie awaryjne}	4.6 W
Wyposażenie	1x DSW1	Φ _{Oprawa}	330 lm
		Φ _{Oświetlenie awaryjne}	330 lm
		ELF	100 %

Pojedyncze oprawy

X	Y	Wysokość montażu	Oprawa
3.906 m	2.498 m	3.000 m	1
10.162 m	2.498 m	3.000 m	2

Budynek 1 · Piętro 1 · Pomieszczenie 7

Plan sytuacyjny opraw

Producent	Brak statusu członka DIALux	P	3.0 W
Nazwa artykułu	DLW_DISCRET LD_W_2 LED_korytarz_long-distance_280(DLW2)	Poświetlenie awaryjne	3.0 W
Wyposażenie	1x DLW1	ΦOprawa	280 lm
		ΦOświetlenie awaryjne	280 lm
		ELF	100 %

Pojedyncze oprawy

X	Y	Wysokość montażu	Oprawa
5.127 m	28.347 m	3.000 m	1
20.749 m	28.347 m	3.000 m	2
17.328 m	23.625 m	3.000 m	3
17.328 m	7.834 m	3.000 m	4