



Gospodarka drzewostanem

zabytkowego parku w Promniku w gminie Strawczyn położonego na działce nr 310/20 o pow. ogólnej 1,5642 ha, w obrębie Promnik gmina Strawczyn, o części zajętej przez park o pow. 0,8 ha

Zlecniodawca: Starostwo powiatowe w Kielcach z siedzibą przy ul Wrzosowej 44, 25-211 Kielce

Wykonał: Piotr Kamiński, Agata Kamińska

Pielęgnacja Drzew
mgr Piotr Kamiński
upr. konserwatorskiej nr 42/94
inspektor nadzoru 14-20/92
DENDROLOG

Żory – lipiec/sierpień 2022 r.

Pielęgnacja Drzew Piotr Kamiński
Os. Sikorskiego 9d/4
44-240 Żory

mail : dendroserwis@op.pl
tel. : 507031035
pielęgnacjadrzew.com.pl

NIP : 6510003070
REGON : 270988806



WSTĘP

1. Podstawa i cel opracowania

a) Nadrzędnym celem opracowania jest przygotowanie programu prac zmierzających do rewitalizacji zabytkowego parku w Promniku w gminie Strawczyn. Gospodarkę drzewostanem sporządzono na zlecenie Starostwa Powiatowego w Kielcach w celu inwentaryzacji oraz oceny stanu fitosanitarnego drzew rosnących na terenie przedmiotowego parku (część zabytkowa), wytypowania drzew przyrodniczo cennych, wyznaczenia drzew wymagających usunięcia ze względu na fitosanitarne/bezpieczeństwa lub układu parku a także ustalenia zakresu proponowanych oraz niezbędnych zabiegów pielęgnacyjnych mogących poprawić stan fitosanitarny oraz bezpieczeństwo na terenie obiektu.

b) mapa zasadnicza uzyskana z wydziału kartografii powiatu kieleckiego w skali 1:500

c) Wytyczne wynikające z umowy z dnia 16.05.2022 r. oraz opisu przedmiotu zamówienia

d) Zalecenia Pokontrolne Świętokrzyskiego Wojewódzkiego Konserwatora Zabytków w Kielcach, znak KKA.K.KIE.5180.2.2021 z dnia 29.07.2021

e) Ustawa o ochronie przyrody z dnia 16 kwietnia 2004r. (Dz.U. 2004 nr 92 poz. 880), Ustawa z dnia 7 lipca 1994 r. – Prawo budowlane wraz z późniejszymi zmianami,



f) Ustawa z dnia 23 lipca 2003 r. o ochronie zabytków i opiece nad zabytkami (Dz.U. 2003 nr 162 poz. 1568),

g) Literatura:

- Jaworski A., „Podstawy przyrostowe i ekologiczne odnawiania oraz pielęgnacji drzewostanów”, Państwowe Wydawnictwo Rolnicze i Leśne, Warszawa, 2015,
- Bruchwald A., „Dendrometria”, Wydawnictwo SGGW, Warszawa, 1999,
- Seneta W., Dolatowski J., „Dendrologia”, Wydawnictwa Naukowe PWN, 2002,
- Bruchwald A., „Przyrodnicze podstawy budowy modeli wzrostu”, Warszawa, 1988,
- Ślęzak G., Atlas wad drewna, Warszawa, 2010,
- „Klasyfikacja Krafta”, opracowanie 1884,
- h) Kwerenda historyczna w zasobach archiwum Wojewódzkiego Konserwatora Zabytków w Kielcach:
 - „Promnik Park Podworski” opracowany w 1976 roku w Zakładzie Architektury Krajobrazu IUPP PK przez mgr inż. arch Dorotę Uruską pod kierownictwem dc. Dr hab. J. Bogdanowskiego



- Ekspertyza techniczna dot. stanu technicznego dworu wraz założeniem parkowym w Promniku przy ul. Szkolnej 13 opracowana przez mgr inż. Ludwika Stępnia oraz mgr inż. Jerzego Groma, Kielce 2009 r.

2. Zawartość opracowania

Niniejsze opracowanie obejmujące 283 drzewa oraz krzewy została sporządzona na przetomie czerwca-lipca 2022 r. Opracowanie dotyczy zabytkowego parku w Promniku w gminie Strawczyn położonego na działce należącej do Skarbu Państwa nr 310/20 o pow. ogólnej 1,5642 ha, w obrębie Promnik gmina Strawczyn, o części zajętej przez park o pow. 0,8 ha.

Wyniki oględzin przedstawiono w formie tabelarycznej. W trakcie wizji w terenie szczególną uwagę zwrócono na lokalizację drzew, ich warunki siedliskowe (kolizje, ekspozycja), stan fitosanitarny, ocenę statyki, realnych oraz potencjalnych zagrożeń, jakie mogą stwarzać dla otoczenia i na tej podstawie przygotowano zalecenia pielęgnacyjne. W dużej mierze kierowano się chęcią przywrócenia obiektowi parkowego charakteru.

Drzewa cenne przyrodniczo zaznaczono na zielono, drzewa wymagające zabiegów pielęgnacyjnych na czarno, **na czerwono zaznaczono drzewa przeznaczone do wycinki**, niebieski oznacza drzewa do pozostawienia nie wymagające zabiegów pielęgnacyjnych.

Część opracowania stanowi dokumentacja fotograficzna, która ze względu na zbyt duże zagęszczenie, nie ukazuje poszczególnych egzemplarzy (zdjęcia nawet cennych przyrodniczo okazów nie były możliwe do wykonania, drzewa są zastonięte przez korony gęsto występującego podrostu).

Pielęgnacja Drzew Piotr Kamiński
Os. Sikorskiego 9d/4
44-240 Zory

mail: dendroserwis@op.pl
tel.: 507031035
pielęgnacjadrzew.com.pl

NIP : 6510003070
REGON : 270988806



Lokalizacja drzew w terenie została przedstawiona na mapie załączonej mapie. Wielkość drzew na mapie zależy od obwodu (podzielono na drzewo o obwodach do 100/200/300/400/500 cm), kolory na mapie odpowiadają kolorowi sektora (zielony/czerwony/fioletowy), symbol zależy od drzewa (iglaste/liściaste). Numeracja drzew w tabeli, w terenie, w dokumentacji zdjęciowej oraz na mapie zgodna. Drzewa w terenie ponumerowano na pniu plaketkami. Ze względu na wielkość parku oraz ilość drzew, teren podzielono na 3 sektory

Zakres oraz szacowane koszty prac przedstawia załączony przedmiar i kosztorys inwestorski.

3. Rys historyczny

Lokalizacja – ok. 14 km w linii prostej od Kielc (w kierunku północno – zachodnim), na terenie wiejskim (jej północno – wschodnia część).

Założenie parkowe pochodzi z II połowy XVIII wieku, z czasów gdy wieś Promnik liczyła 243 mieszkańców i 45 domów. Założycielem był Ignacy Gosławski - rotmistrz kawalerii narodowej i poseł na Sejm. Pierwsze wzmianki o dworze otoczonym parkiem pojawiają się w 1839 roku, powierzchnia zajmowana przez zabudowania, tereny zielone oraz stawy to łącznie 16,5 ha. Od 1847 roku dobra przejął Ignacy Paszkowski, kolejnym właścicielem był Antoni Baliński, który w 1864 roku swój drewniany kryty gontem i zaniedbany dwór sprzedał Stanisławowi Popławskiemu. To właśnie jego potomkowie zadbali o zabytkowy park i dwór, jednak w 1945 roku zostali zmuszeni do opuszczenia swych dóbr, majątek rozparcelowano, a dawnym właścicielom pozostawiono jedynie część najbliższego otoczenia dworu, w którym utworzono szkołę, a później POM (w dworze mieszkali jego pracownicy).



Obszar podlegający opracowaniu ogrodzony z jednej strony resztkami muru – część zachodnia i północna, z drugiej magazynami wybudowanymi po 1945 roku – część wschodnia - oraz budynkiem biurowym (dawna oficyna dworska z 1910 roku) – część południowa. W 1976 roku inwentaryzacja wskazuje tutaj zaledwie kilka drzew, w tym lipy, klony, akacje, jesiony, orzech, kasztanowce (tych ostatnich nie zlokalizowano w terenie), natomiast zupełnie nie wspomina o grabach, których rozmiary wskazują pochodzenie znacznie starsze.

Stan obecny - Zagrożenia wynikające z braku prac konserwatorskich na terenie parku zostały już wyłuszczone w dokumentacji z 1976 roku wraz z podkreśleniem konieczności przeprowadzenia prac mających zapobiec popadnięciu dworu w ruinę. Teren zaniedbany, zupełnie pozostawiony sam sobie, zarośnięty gęstym podrosem. Część magazynowa opuszczona, znaczna ilość drzew rośnie przy samym budynku, kolidując z nim. Zaraz za budynkiem jest część użytkowa, na której parkowane są samochody oraz składowane materiały. Pozostawienie tej części jako magazynowej oznacza konieczność usunięcia drzew otaczających budynek przynajmniej w odległości do 5 m, aby uniknąć kolizji. Bezpodstawne wydaje się również pozostawienie drzew pomiędzy budynkami magazynowymi, gdzie parkowane są samochody, są to samosiejki bez szans na prawidłowy rozwój, które przeszkadzają jedynie w użytkowaniu terenu. W obecnym stanie brak możliwości odtworzenia układu kompozycyjnego ze względu na nowe zabudowania powstałe po 1945 roku oraz praktycznie brak dworu (pozostały ruiny). Teren należy oczyścić, doprowadzić do stanu, w którym będzie mógł być użytkowany w charakterze parkowym przez mieszkańców. Usunięcie zalegających śmieci (również odrobinę gruzu), wycinka większości z młodych drzew oraz późniejsze wytyczenie ścieżek umożliwią przywrócenie terenowi parkowy charakter.

4. Ogólny opis drzewostanu

Pielęgnacja Drzew Piotr Kamiński
Os. Sikorskiego 9d/4
44-240 Zory

mail : dendroserwis@op.pl
tel. : 507031035
pielęgnacjadrzew.com.pl

NIP : 6510003070
REGON : 270988806



Ze względu na wieloletnie zaniedbania i brak prowadzenia jakichkolwiek prac teren parku jest gęsto porośnięty przez podrost, który uniemożliwia prowadzenie dokładnej oceny drzewostanu. Spośród łącznie 283 drzew do pozostawienia wytypowano 72 do adaptacji (z czego 27 drzew uznano za cenne przyrodniczo). Drzewa przeznaczone do usunięcia w większości mają obwody poniżej 50 cm. Najstarsze drzewa to wartościowe okazy o imponujących rozmiarach oraz ciekawych pokrojach. W przypadku części drzew zasugerowano nadanie statusu pomnika przyrody – drzewa te są w dobrym lub zadowalającym stanie fitosanitarnym, a po przeprowadzeniu prac pielęgnacyjno – konserwatorskich zabezpieczających korony przed rozłamaniem lub wylamaniami, będą jeszcze przez lata cieszyć użytkowników parku. Na uwagę zasługują tutaj lipy, klony (w tym jawor) oraz graby – wszystkie te drzewa należy objąć szczególną opieką i zapewnić dobre warunki rozwoju. Warto także zadbać o sporych rozmiarów brzozy oraz świerki, które obecnie rosną wśród gąszczu drzew – należy zwrócić uwagę podczas wycinki podrostu w parku, aby w wokół tych drzew pozostawić parę dobrze rosnących sztuk, tak aby zapewnić częściową barierę chroniącą przed nagłymi porywami wiatru oraz ostrymi promieniami słonecznymi.

Przeważającym gatunkiem w parku jest Klon zwyczajny - 25%, natomiast 15% to Grab pospolity, który poza kilkoma większymi egzemplarzami razem z klonem, jesionem (14%) i lipą (10%), stanowią główne gatunki gęstego podrostu.

Zestawienie ilościowe i procentowe drzew w parku

Gatunek	Ilość sztuk	Procentowy udział
Klon zwyczajny	67	25
Grab pospolity	40	15

Pielęgnacja Drzew Piotr Kamiński
Os. Sikorskiego 9d/4
44-240 Żory

mail : dendroservis@op.pl
tel. : 507031035
pielęgnaciadrzew.com.pl

NIP : 6510003070
REGON : 270988806



Jesion wyniosły	37	14
Lipa drobnolistna	28	10
Robinia biała	23	8
Klon jawor	16	6
Drzewa owocowe	12	4,5
Wierzba iwa	7	2,5
Świerk pospolity	6	2
Brzoza brodawkowata	6	2
Wiąz polny	4	1,5
Świerk srebrny	4	1,5
Żywotnik zachodni	4	1,5
Orzech włoski	2	0,7
Czeremcha zwyczajna	2	0,7
Świerk conika	1	0,3
Głóg xmedia	1	0,3

Drzewa będące przedmiotem niniejszej ekspertyzy w sporej mierze są w złym stanie fitosanitarnym ze względu na zbyt duże zagęszczenie, nieprawidłowo uformowane korony (asymetryczne, jednostronne), pnie (skręcone, odchylone od pionu).

Pielęgnacja Drzew Piotr Kamiński
Os. Sikorskiego 9d/4
44-240 Zory

mail: dendroserwis@op.pl
tel.: 507031035
pielęgnaciadrzew.com.pl

NIP : 6510003070
REGON : 270988806



Spośród drzew poddanych opinii wyznaczono do prac pielęgnacyjnych – konserwatorskich 43 drzewa w sektorze I, 12 drzew w sektorze II oraz 17 w sektorze III. Ocenę drzew utrudniły warunki terenowe – bardzo duże zagęszczenie podrostu, przez który korony drzew nie są dobrze widoczne lub zupełnie zasłonięte.

Do usunięcia wyznaczono 38 drzew w sektorze I, 72 drzewa w sektorze II oraz 23 w sektorze nr III. W większości przypadków przyczyną wycinki jest zbyt duże zagęszczenie, brak szans na prawidłowy rozwój. Należy zaznaczyć, że mamy tutaj do czynienia z terenem bardzo gęsto zarośniętym przez konkurujące z sobą korony, przez co większość drzew ma korony jednostronne, wrastające w siebie nawzajem. Przez duże zagęszczenie korony są głównie typu wierzchołkowego, o podniesionym środku ciężkości - przystosowane do wzrostu w grupie, nie na odsłonięciu na porwy wiatru i promienie słoneczne. Pozostawiono egzemplarze, które najlepiej roją na przyszłość, a wycięcie drzew wokół umożliwi im prawidłowy wzrost i zapewni dostęp do światła. Biorąc pod uwagę, że jest to teren parkowy, a nie leśny, nie chcemy uzyskać bardzo gęstego zadrzewienia. Obecnie na 9m² mamy ok. 17-23 drzewa, co uniemożliwia poruszanie się oraz orientację w terenie. W sektorze II ze względów użytkowych można usunąć drzewa od numeru 5-38 - rosną na placu blisko budynku - jednak w dokumentacji pozostawiono kilka sztuk, których odległość od budynku jest wystarczająca, aby mogły bezkolizyjnie przetrwać.

Prace pielęgnacyjne i wycinka powinny zostać poprzedzone usunięciem śmieci i gruzu zalegających na terenie parku oraz całego podrostu samosiewów gęsto porastających teren, tak aby prowadzenie dalszych prac było możliwe. Aby zachować jednak parkowy charakter obiektu, proponuje się aby na 30 drobnych drzew (z podrostu/samosiewu) zostawić jedno/dwa, w tym zwracać uwagę na gatunki takie jak wiąz, graby, dęby, lipy i klony. Po wycince teren należy wykarczować, aby uniknąć odrostów korzeniowych. Nie należy karczować w rzucie koron drzew przeznaczonych do adaptacji, aby nie uszkodzić ich systemów korzeniowych.



Materiał o średnicy do 8 cm powstały z wycinki samosiewów, drzew oraz pielęgnacji drzew należy rozdrobnić (zebrać kawałki) a następnie rozplantować na terenie parku na grubość do 5 cm. Zabieg ten (mulczowanie) nie tylko chroni ziemię przed przesuszeniem (utrzymuje wilgoć), ale także chroni przed kolejnym wzrostem samosiewów.

Dopiero po przeprowadzeniu wycinki podrostu będzie można prowadzić dalsze prace w terenie tj. ustalenie ewentualnych potrzeb wyrównania gruntu lub wytyczenia ścieżek, które może oznaczać potrzebę usunięcia kolejnych drzew oraz da podstawę do wytyczenia miejsc nasadzeń nowych drzew.

5. Metoda oceny stanu fitosanitarnego drzew

Przy ocenie stanu fitosanitarnego drzew wykorzystano badanie sondą arborystyczną oraz metodę VTA (Visual Tree Assessment), która opiera się na ocenie stanu drzew na podstawie fizjonomii – zewnętrznego wyglądu drzew.

W ocenie wizualnej szczególną uwagę zwrócono na wszelkie oznaki mogące świadczyć o pogorszonym stanie fitosanitarnym i zdrowiu drzew oraz obniżonej wytrzymałości drewna, która ma bezpośrednie przełożenie na właściwości statycznie – mechaniczne drzew.

6. Zasady prowadzenia prac pielęgnacyjno – konserwatorskich

a) cięcia sanitarne z uwzględnieniem naturalnego pokroju drzew, ich prawidłowego rozwoju i bezpieczeństwa. Zabieg ten zastępuje naturalny proces odrzucania gałęzi i polega na usuwaniu gałęzi suchych i martwych.



- b) cięcia odciążająco – prześwietlające polegające na usunięciu lub skróceniu konarów w celu odciążenia korony oraz redukcji powierzchni stanowiącej barierę podczas porywów wiatru w celu zminimalizowania szans obrywów, wyłomów i wywrotów.
- c) cięcia korekcyjne – redukcyjne – polegające na redukcji konarów w celu zminimalizowania ryzyka wylamań i rozłamów konarów rozwijających się niesymetrycznie, koron rozrastających się ponad miarę, których rozpiętość lub/i wysokość może przyczyniać się do zaburzenia statyki drzewa lub skutkować wylamaniami oraz w przypadku konarów uszkodzonych, dla których utrzymanie swojej masy może być problematyczne.
- d) Zakładanie wiązań elastycznych – należy używać jedynie atestowanych wiązań elastycznych typu Cobra lub o równoważnych parametrach. Wiązania należy założyć zgodnie z obecnym stanem wiedzy w dziedzinie arborystyki oraz zgodnie ze wskazaniami producenta.

W dokumentacji użyto następujących oznaczeń:

Cs – cięcia sanitarne

Cps – cięcia pielęgnacyjno sanitarne

Rh 10%– redukcja wysokości z redukcją żywej masy korony 10%

Ck 20% – cięcia korekcyjne z redukcją żywej masy korony do 20%

WE 2t/4t/8t – montaż wiązania elastycznego typu Cobra Plus 2 tony /4 tony/ 8 ton

Pielęgnacja Drzew Piotr Kamiński
Os. Sikorskiego 9d/4
44-240 Żory

mail : dendroservis@op.pl
tel. : 507031035
pielęgnaciadrzew.com.pl

NIP : 6510003070
REGON : 270988806



U – drzewo do usunięcia

Drzewo przyrodniczo cenne - T = tak, N = nie

Uwagi ogólne dot. prac:

- wszystkie zabiegi powinny uwzględniać aspekty fizjologii drzewa, budowy drewna oraz estetyki drzew poddanych zabiegowi,
- cięcia powinny polegać na likwidacji równorzędnych konarów, przewodników lub rozwidleń,
- cięcia powinny być robione na odroście, z pozostawieniem gałęzi zaopatrującej, która powinna mieć grubość min. 1/3 średnicy usuwanej gałęzi oraz skierowanej w kierunku pożądanego dalszego rozwoju,
- cięcia powinny być wykonywane zgodnie z obowiązującymi standardami współczesnej arborystyki,
- cięcia powinno być wykonywane 3 rzazami, a rany po cięciu powinny być gładkie, bez obrzówów,

Pielęgnacja Drzew Piotr Kamiński
Os. Sikorskiego 9d/4
44-240 Żory

mail : dendroserwis@op.pl
tel : 507031035
pielęgnacjadrzew.com.pl

NIP : 6510003070
REGON : 270988806



- zgodnie z obecnymi standardami sztuki pielęgnacji drzew, nie należy zabezpieczać ran po cięciach środkami chemicznymi, jako że badania wykazały, że przynoszą one skutek odwrotny do zamierzonego,
- prace przy drzewach na terenach zabytkowych powinny być wykonywane przez profesjonalną firmę zajmującą się pracami pielęgnacyjno – konserwatorskimi, posiadającą doświadczenie oraz odpowiednie kwalifikacje zgodnie z Ustawą o Ochronie Zabytków i Opiece nad Zabytkami art. 37b.
- jakość wykonywanych zabiegów musi odpowiadać obecnym standardom sztuki pielęgnacji drzew,
- prace w koronach drzew należy wykonywać przy użyciu technik linowych (alpinistycznych)



TABELA

Sektor I – numeracja zielona

Lp.	Nr inw.	Gatunek	Obwód [cm]	Uwagi	Zalecenia	Cenne przyrodniczo /historycznie [T/N]
1	1	Świerk srebrny	90	Stan dobry, susz w koronie w graniach 12%	Cs, podkrzesanie do wysokości 210 cm	N
2	2	Żywotnik zachodni	14/17/18/23/ 12/18/22/19	Dobry, bez uwag	Brak	N
3	3	Świerk srebrny	66	Stan dobry, susz 17%	Cs	N
4	4	Żywotnik zachodni	17/20/24/19/ 15/12/12	Stan dobry, susz 11%	Cs	N
5	4a	Klon pospolity	12/30/19	Samosiew, wrasta w budynek	U	N

Pielęgnacja Drzew Piotr Kamiński
Os. Sikorskiego 9d/4
44-240 Żory

mail: dendroserwis@op.pl
tel.: 507031035
pielęgnacjadrzew.com.pl

NIP : 6510003070
REGON : 270988806



6	5	Świerk srebrny	38	Stan dobry, susz 11%	Cs	N
7	6	Robinia biała	39	Drzewo rośnie w dużym zagęszczeniu, wrasta w szpaler	U	N
8	7	Żywotnik zachodni	20/13/27/22/ 12/12	Stan dobry, susz 9%	Cs	N
9	8	Świerk srebrny	80	Stan dobry, susz 8%	Cs	N
10	9	Jesion wyniosły	74	Stan zadowalający, susz 15%	Cps	N
11	9a	Gęsty podrost drobnych drzew i krzewów 10m x 6m (Klon jawor, Jesion wyniosły, Klon pospolity)			U	
12	10	Brzoza brodawkowata	30	Pień odchylony od pionu o 30°, krzywy; drzewo rośnie w dużym zagęszczeniu w szpalerze, brak szans na prawidłowy rozwój, stan fitosanitarny bez uwag	U	N
13	11	Klon jawor	189	Pień rozwidła się na dwa przewodniki tworząc ostry zrost typu „V”, korona symetryczna, susz drobny, stan dobry	Cps, WE 4t	T



14	11a	Gęsty podrost drobnych drzew i krzewów 150m ² (Klon jawor, Jesion wyniosły, Klon pospolity)				U	N
15	12	Jesion wyniosły	97	Korona asymetryczna, jednostronna, susz drobny, stan dobry		Cs i ck poprawiające symetrię korony	N
16	13	Orzech włoski	245	Pień rozwidła się na dwa przewodniki tworząc ostry zrost typu „V”, susz 9%, jeden z przewodników wylamany, stan zadowalający		Cps	N
17	14	Robinia biała	49/29	Samosiew		U	N
18	15	Robinia biała	34/19	Stan zły, samosiew		U	N
19	16	Jesion wyniosły	90	Korona asymetryczna, rośnie pod okapem sąsiedniego jesionu, lekko odchylony od pionu, pień rozwidła się na dwa przewodniki z mocną nasadą korony		Cps	N
20	17	Robinia biała	64/96	Stan dobry, susz drobny		Brak	N
21	18	Klon jawor	43/29/17/12	Samosiew rosnący zaraz przy ścianie budynku, stan fitosanitarny bez uwag		U	N



22	19	Jesion wyniosły	131	Korona symetryczna, susz 9%, stan dobry	Cps	N
23	19a	Gęsty podrost drobnych drzew i krzewów (Klon jawor, Jesion wyniosły, Klon pospolity, klon jawor) na całej powierzchni za budynkiem			U	N
24	19b	Czeremcha zwyczajna	52	Stan dobry	Brak	N
25	20	Robinia biała	76	Pień odchylony od pionu o 5°, stan dobry	Cps	N
26	20a	Gęsty podrost drobnych drzew i krzewów wzdłuż budynku (Klon jawor, Jesion wyniosły, Klon pospolity)			U	N
27	21	Jesion wyniosły	41/43/34/41/ 32/33/49/41	Wielozrost, stan zadowolający	Cps	N
28	21a	Robinia biała	36	Stan zadowolający	Brak	N
29	21b	Robinia biała	41	Stan zadowolający	Brak	N
30	21c	Robinia biała	45	Stan zadowolający	Brak	N
31	21d	Klon zwyczajny	21	Stan dobry	Brak	N
32	21e	Głóg xmedia	3x4m	Forma krzewiasta, stan zadowolający	Cps	N



33	22	Jesion wyniośły	279	Korona symetryczna, w koronie widoczne wyłamania i uszkodzenia mechaniczne, stan zadawalający	Cps	N
34	23	Klon zwyczajny	51	Korona jednostronna, asymetryczna, drzewo rośnie w dużym zagęszczeniu, kolizja z sąsiednią robinią, stan fitosanitarny bez uwag	U	N
35	24	Robinia biała	129	Stan dobry, susz drobny	Cps	N
36	25	Jesion wyniośły	57/38	Drzewo rośnie pod okapem sąsiedniej robinii, brak szans na prawidłowy rozwój, stan fitosanitarny bez uwag	U	N
37	26	Klon zwyczajny	89	Stan dobry, susz drobny	Cs	N
38	27	Jesion wyniośły	156	Pień lekko odchylony od pionu, korona jednostronna, asymetryczna, susz drobny, stan dobry	Cs i rh 10%	N
39	28	Jesion wyniośły	150	Stan dobry, susz drobny	Cs	N
40	29	Jesion wyniośły	168	Korona asymetryczna, susz 10%	Cs, ck poprawiające	N



41	30	Jesion wyniosły	163			Korona jednostronna, susz 8%, stan dobry					
42	31	Jesion wyniosły	182			Pień lekko odchylony od pionu, korona asymetryczna, susz 14%, stan zadowalający					
43	32	Lipa drobnolistna	19/18/36/43 40/41			Drzewo rośnie w dużym zagęszczeniu pod okapem sąsiednich drzew, brak szans na prawidłowy rozwój, stan fitosanitarny bez uwag					
44	33	Jesion wyniosły	17/22			Pień krzywy, korona rachityczna, drzewo rośnie w dużym zagęszczeniu pod okapem sąsiednich drzew, brak szans na prawidłowy rozwój, stan fitosanitarny bez uwag					
45	34	Lipa drobnolistna	99/64			Stan zadowalający, susz 12%					
46	35	Robinia biała	90/40			Stan zadowalający, susz 14%					
47	35a	Robinia biała	38			Drzewo rośnie w dużym zagęszczeniu					



48	36	Robinia biała	67/40	Drzewo rośnie w dużym zagęszczeniu pod okapem sąsiednich drzew, brak szans na prawidłowy rozwój, stan fitosanitarny bez uwag	U	N
49	37	Klon zwyczajny	32/28/38	Wielozrost, drzewo nie rokuje szans na prawidłowy rozwój, stan zadawalający	U	N
50	38	Klon zwyczajny	43/35	Brak szans na prawidłowy rozwój, stan fitosanitarny bez uwag	U	N
51	39	Klon zwyczajny	52/23	Drzewo rośnie w dużym zagęszczeniu, brak szans na prawidłowy rozwój, stan fitosanitarny bez uwag	U	N
52	40	Klon zwyczajny	34/28/45/62/ 36/40	Drzewo rośnie w dużym zagęszczeniu, brak szans na prawidłowy rozwój, stan fitosanitarny bez uwag	U	N
53	41	Jesion wyniosły	43	Stan dobry, bez uwag	Brak	N
54	42	Klon zwyczajny	46/29/17	Odrosty z pnia po usuniętym drzewie	U	N
55	43	Lipa drobnolistna	28/34/36	Drzewo martwe	U	N
56	44	Lipa drobnolistna	399	Okazale drzewo o rozłożystej koronie, pień zdrowy, korona bujna, stan fitosanitarny dobry, drzewo o walorach pomnikowych	Cs, ck 15%, 6x WE 4t	T



57	45	Grab pospolity	146	Korona asymetryczna, na pniu widoczny niewielki owocnik Hubiaka pospolitego, stan dobry	Cs, ck 10%	N
58	46	Grab pospolity	54	Stan bardzo dobry	Brak	N
59	47	Klon zwyczajny	219	Pień z pęknięciem wzdłużnym z ubytkiem otwartym z zaawansowanym procesem gnicia i próchnienia drewna – osłabienie funkcji statycznie – mechanicznych w granicach 35%, przewodnik wyłamany, stan zły, drzewo grozi rozłamaniem	U	T
60	48	Klon zwyczajny	348	U podstawy pnia widoczne ślady po owocnikach grzyba (brak możliwości identyfikacji, prawdopodobnie Szaroporka podpalana – grzyb saprofityczny), w rozwidleniu typu „V” również liczne owocniki (wrośniak szorstki), korona bujna, stan zadowalający, drzewo o walorach pomnikowych	Cs, ck 20%, we 8t, we 4t	T
61	49	Grab pospolity	186	Stan bardzo dobry, drzewo o walorach pomnikowych	Cps	T



62	50	Lipa drobnolistna	372	Korona asymetryczna z widocznymi obrywami, na wysokości 3m widoczny ubytek otwarty z procesem próchnienia drewna, stan dobry, drzewo o walorach pomnikowych	Cs, ck 15-20%, 3xWE 4t	T
63	51	Klon jawor	307	Na pniju widoczna płyta martwicza o wymiarach 30xm x 80 cm, korona asymetryczna, jednostronna, stan dobry, drzewo o walorach pomnikowych	Cs, ck 15%, WE 4t	T
64	52	Klon zwyczajny	239	Korona asymetryczna, jednostronna, stan dobry, drzewo o walorach pomnikowych	Cs, ck 10-15%	T
65	53	Klon zwyczajny	37/38/14/17/ 39/42	Samosiewy, rosną w dużym zagęszczeniu	U	N
66	53a	Klon zwyczajny	48	Drzewo rośnie w zbyt dużym zagęszczeniu, korona asymetryczna, stan bez uwag	U	N
67	53b	Klon zwyczajny	57	Drzewo rośnie w zbyt dużym zagęszczeniu, stan bez uwag	U	N
68	54	Jesion wyniośły	52	Kolizja z sąsiednią lipą, brak szans na prawidłowy rozwój, stan fitosanitarny bez uwag	U	N



69	55	Lipa drobnolistna	37	Rośnie pod okapem jesionu, brak szans na prawidłowy rozwój, stan fitosanitarny bez uwag	U	N
70	56	Klon zwyczajny	47/72/39	Drzewo rośnie w dużym zagęszczeniu, brak szans na prawidłowy rozwój, stan fitosanitarny bez uwag	U do usunięcia najcieńszy przewodniki ze względu na zbyt duże zagęszczenie	N
71	57	Klon zwyczajny	55	Drzewo rośnie w byt dużym zagęszczeniu, brak szans na prawidłowy rozwój, stan fitosanitarny bez uwag	U	N
72	58	Klon zwyczajny	65	Stan dobry	Brak	N
73	59	Klon zwyczajny	45	Stan dobry	Brak	N
74	60	Klon zwyczajny	73	Korona jednostronna, pień z pęknięciem wzdłużnym, w koronie uszkodzenia mechaniczne powstałe na skutek wylamania w koronie klona nr 63	Cps	N



75	61	Lipa drobnolistna	51	Stan dobry, bez uwag	Brak	N
76	62	Lipa drobnolistna	56	Stan dobry, bez uwag	Brak	N
77	63	Klon zwyczajny	444	Na wysokości 170-300 cm od powierzchni gruntu rozległy ubytek otwarty z procesem próchnienia drewna po wylamany konarze sprzed kilkunastu lat; jeden z przewodników wylamany (leży pod drzewem), dwa przewodniki ocierające i zrastające się. Stan zadowolający	Cs, ck 20%, WE 4t 14m	T
78	64	Jesion wyniosły	44	Stan dobry, bez uwag	Brak	N
79	65	Lipa drobnolistna	43/32/32	Drzewo rośnie w dużym zagęszczeniu, brak szans na prawidłowy rozwój, stan fitosanitarny bez uwag	U	N
80	66	Lipa drobnolistna	86	Stan dobry, bez uwag	Brak	N
81	67	Jesion wyniosły	40/25/27	Kolizja z budynkiem oraz ogrodzeniem, stan fitosanitarny bez uwag	U	N
82	68	Lipa drobnolistna	47	Stan dobry, bez uwag	Brak	N
83	69	Wiąz polny	30/24/15	Stan dobry, bez uwag	Brak	N
84	70	Klon zwyczajny	29	Stan dobry, bez uwag	Brak	N

Pielęgnacja Drzew Piotr Kamiński
Os. Sikorskiego 9d/4
44-240 Żory

mail : dendrosewis@op.pl
tel. : 507031035
pielęgnaciadrzew.com.pl

NIP : 6510003070
REGON : 270988806



85	71	Lipa drobnolistna	44	Stan dobry, bez uwag	Brak	N
86	72	Lipa drobnolistna	221	Pień zdrowy, korona asymetryczna, susz drobny, stan dobry	Cps	T
87	73	Lipa drobnolistna	329	Pień zdrowy, korona bujna, stan bardzo dobry, okazałe drzewo o walorach pomnikowych	Cs	T
88	74	Grab pospolity	136	Pień esowaty, zdrowy, stan bardzo dobry, bez uwag	Cs	T
89	75	Grab pospolity	171	Pień zdrowy, korona asymetryczna, stan bardzo dobry	Cs	T
90	76	Grab pospolity	218	Pień zdrowy, korona symetryczna, susz drobny, stan dobry	Cps	T
91	77	Grab pospolity	217	Pień bez uwag, widoczny drobny susz w koronie, korona asymetryczna, stan dobry	Cps	T
92	78	Jesion wyniosły	47	Stan dobry, bez uwag	Brak	N
93	79	Klon zwyczajny	62	Stan dobry, bez uwag	Brak	N
94	80	Jesion wyniosły	35	Stan dobry, bez uwag	Brak	N
95	81	Lipa drobnolistna	38	Stan dobry, bez uwag	Brak	N
96	82	Klon zwyczajny	55	Stan dobry, bez uwag	Brak	N



97	83	Klon zwyczajny	42	Stan dobry, bez uwag	Brak	N
98	84	Klon jawor	48	Stan dobry, bez uwag	Brak	N
99	85	Klon jawor	52	Stan dobry, bez uwag	Brak	N
100	86	Jesion wyniosły	40/36	Stan dobry, bez uwag	Brak	N
101	87	Wiąz polny	58	Stan dobry, bez uwag	Brak	N
102	88	Grab pospolity	237	Widoczne rany po usuniętych konarach, susz w koronie 12%, stan dobry	Cps	T
103	89	Grab pospolity	278	Pień dwukrotnie rozwidła się na dwa przewodniki tworząc ostre zrosty typu „V”, potencjalne ryzyko rozłamania w jednym ze zrostów. Stan dobry, drzewo bardzo okazałe, drzewo o walorach pomnikowych	Cs, ck 15%, WE 2t	T
104	90	Jesion wyniosły	76	Drzewo przygięte przez korony sąsiadujących drzew, stan zły	U	N
105	91	Grab pospolity	39	Stan dobry, bez uwag	Brak	N
106	92	Klon zwyczajny	50	Drzewo rośnie zbyt blisko budynku, stan bez uwag	U	N
107	93	Klon zwyczajny	46	Drzewo rośnie zbyt blisko budynku, stan bez uwag	U	N



108	94	Klon jawor	50/33	Drzewo rośnie zbyt blisko budynku, stan bez uwag	U	N
109	95	Klon zwyczajny	43	Drzewo rośnie zbyt blisko budynku, stan bez uwag	U	N
110	96	Klon jawor	48	Drzewo rośnie zbyt blisko budynku, stan bez uwag	U	N
111	97	Grab pospolity	44	Stan dobry, bez uwag	Brak	N
112	98	Grab pospolity	43	Stan bardzo dobry, drzewo o ładnym pokroju i symetrycznej koronie. Drzewo rośnie na środku przejścia między drzewami, w tym momencie brak wytyczonych ścieżek, jednak w przypadku tworzenia ścieżki, drzewo będzie kolizyjne	Brak	N
113	99	Klon jawor	38	Pień lekko esowaty, stan dobry	Brak	N
114	100	Klon zwyczajny	43/65	Drzewo rośnie zbyt blisko budynku, stan bez uwag	U	N

SEKTOR II – NUMERACJA CZERWONA

Lp.	Nr inw.	Gatunek	Obwód [cm]	Uwagi	Zalecenia	Cenne przyrodniczo /historycznie
-----	---------	---------	------------	-------	-----------	----------------------------------



						[T/N]
1	1	Klon jawor	75	Drzewo rośnie zbyt blisko budynku, stan bez uwag	U	N
2	1a	Przy ściance budynku (do 3m) gęsty drobny podrost do usunięcia ze względu na kolizję oraz brak szans na prawidłowy rozwój			U	N
3	2	Robinia biała	36	Drzewo rośnie zbyt blisko budynku, stan bez uwag	U	N
4	2a	Świerk conika	19	Stan bardzo dobry	Brak	N
5	3	Klon jawor	216	Przy pniu widoczny ubytek po oberwanym konarze I rzędu oraz drobna płyta martwica - brak znacznego wpływu na funkcje statyczne – mechaniczne, susz w koronie 8%, stan dobry	Cs	T
6	4	Klon zwyczajny	187	Na pniu widoczna płyta martwica bez większego wpływu na funkcje statyczne – mechaniczne, ubytek po usuniętych przewodniku z widoczną tkanką przyranną, stan fitosanitarny dobry	Cs, usunąć ziemię ze strefy korzeniowej	T
7	5	Wierzba iwa	24/36/28/32	Drzewo rośnie zbyt blisko budynku, stan bez uwag	U	N
8	6	Wierzba iwa	37/32/18	Drzewo rośnie zbyt blisko budynku, stan bez uwag	U	N
9	7	Robinia biała	75	Drzewo rośnie zbyt blisko budynku, stan bez uwag	U	N



10	7a	Do usunięcia podrost okalający budynek			U	N
11	8	Topola osika	34/14	Drzewo rośnie zbyt blisko budynku, stan bez uwag	U	N
12	9	Topola osika	34/44	Drzewo rośnie zbyt blisko budynku, stan bez uwag	U	N
13	10	Topola osika	32/38/28	Drzewo rośnie zbyt blisko budynku, stan bez uwag	U	N
14	11	Klon zwyczajny	43/20/11	Drzewo rośnie zbyt blisko budynku, stan bez uwag	U	N
15	12	Topola osika	34	Drzewo rośnie zbyt blisko budynku, stan bez uwag	U	N
16	13	Klon zwyczajny	38	Drzewo rośnie zbyt blisko budynku, stan bez uwag	U	N
17	14	Lipa drobnolistna	34/36/26	Drzewo rośnie zbyt blisko budynku, stan bez uwag	U	N
18	15	Klon zwyczajny	53	Drzewo rośnie zbyt blisko budynku, stan bez uwag	U	N
19	16	Jesion wyniosły	28	Drzewo rośnie zbyt blisko budynku, stan bez uwag	U	N
20	17	Jesion wyniosły	34	Drzewo rośnie blisko budynku w dużym zagęszczeniu, stan bez uwag	U	N
21	18	Czeremcha zwyczajna	35	Stan dobry, bez uwag	Brak	N
22	19	Drzewo owocowe	37/32/24	Drzewo rośnie blisko budynku, w dużym zagęszczeniu, stan bez uwag	U	N
23	20	Klon jawor	40	Drzewo rośnie zbyt blisko budynku, stan bez uwag	U	N



24	20a	Klon jawor	31	Drzewo rośnie zbyt blisko budynku, stan bez uwag	U	N
25	21	Robinia biała	48/43	Stan dobry, bez uwag	Brak	N
26	22	Grab pospolity	39	Drzewo ścięte na wysokości 5m, brak szans na prawidłowy rozwój, rośnie przy budynku	U	N
27	23	Klon zwyczajny	35	Drzewo rośnie zbyt blisko budynku, stan bez uwag	U	N
28	24	Klon zwyczajny	33/23/27	Drzewo rośnie blisko budynku w dużym zagęszczeniu, stan bez uwag	U	N
29	25	Klon zwyczajny	23/26/20/44	Drzewo rośnie blisko budynku w dużym zagęszczeniu, stan bez uwag	U	N
30	26	Czarny bez	28/16/12/32/21	Stan dobry, bez uwag	Brak	N
31	27	Drzewo owocowe	40/27	Stan dobry, bez uwag	Brak	N
32	28	Wierzba iwa	66/26/69	Drzewo rośnie zbyt blisko budynku, stan bez uwag	U	N
33	29	Klon zwyczajny	40/34/37	Drzewo rośnie zbyt blisko budynku, stan bez uwag	U	N
34	29a	Klon zwyczajny	Obwody 16-30	10 sztuk klonów wrastających w budynek, stan fitosanitarny bez uwag	U	N
35	30	Lipa drobnolistna	54	Drzewo rośnie zbyt blisko budynku, stan bez uwag	U	N
36	30a	Klon zwyczajny	23/23	Drzewo rośnie zbyt blisko budynku, stan bez uwag	U	N



37	31	Wierzba iwa	39/31/34/38	Drzewo rośnie zbyt blisko budynku, stan bez uwag	U	N
38	32	Robinia biała	42	Stan dobry, bez uwag	Brak	N
39	33	Klon zwyczajny i lipa drobnolistna	29/38/46/23/22	Wielozrost, drzewo rośnie zbyt blisko budynku, stan bez uwag	U	N
40	34	Klon zwyczajny	42/50/43	Drzewo rośnie zbyt blisko budynku, stan bez uwag	U	N
41	34a	Klon zwyczajny	49	Drzewo rośnie zbyt blisko budynku, stan bez uwag	U	N
42	35	Wiśnia ptasia	45	Drzewo rośnie zbyt blisko budynku, stan bez uwag	U	N
43	36	Topola osika	35	Drzewo rośnie zbyt blisko budynku, stan bez uwag	U	N
44	37	Klon zwyczajny	30/32/28/33/34 /27	Drzewo rośnie zbyt blisko budynku, stan bez uwag	U	N
45	38	Klon zwyczajny	29/32/18/24/27 /34	Drzewo rośnie zbyt blisko budynku, stan bez uwag	U	N
46	39	Robinia biała	77	stan bez uwag	Brak	N
47	40	Klon zwyczajny	28	Drzewo rośnie zbyt blisko budynku, stan bez uwag	U	N
48	41	Klon zwyczajny	31	Rośnie pod okapem drzewa nr 42, brak szans na prawidłowy rozwój, stan fitosanitarny bez uwag	U	N



49	42	Lipa drobnolistna	368	Pień rozwidła się na dwa przewodniki na wysokości 4m tworząc ostry zrost typu „V”, jeden z przewodników częściowo wypróchniały, w koronie widoczne obrywy, stan zadowalający	Cs, ck 15-20%, rh	T
50	43	Wiśnia ptasia	33	Drzewo rośnie zbyt blisko budynku, stan bez uwag	U	N
51	43a	Lipa drobnolistna	28	Drzewo rośnie zbyt blisko budynku, stan bez uwag	U	N
52	44	Klon jawor	34	Drzewo rośnie zbyt blisko budynku, stan bez uwag	U	N
53	45	Wierzba iwa	51	Drzewo rośnie zbyt blisko budynku, stan bez uwag	U	N
54	46	Wierzba iwa	47	Drzewo rośnie zbyt blisko budynku, stan bez uwag	U	N
55	47	Grab pospolity	44	Stan dobry, bez uwag	Brak	N
56	48	Klon zwyczajny	39/41	Drzewo rośnie zbyt blisko budynku, stan bez uwag	U	N
57	49	Wiśnia ptasia	45	Pień krzywy, drzewo rośnie na lekkiej skarpie w dużym zagęszczeniu	U	N
58	50	Jesion wyniosły	45	Drzewo rośnie zbyt blisko budynku, stan bez uwag	U	N
59	51	Grab pospolity	38	Drzewo rośnie zbyt blisko budynku, stan bez uwag	U	N
60	51a	Jesion wyniosły	31	Drzewo rośnie zbyt blisko budynku, stan bez uwag	U	N
61	52	Klon zwyczajny	35	Drzewo rośnie zbyt blisko budynku, stan bez uwag	U	N



62	53	Klon zwyczajny	29	Korona lekko asymetryczna, stan dobry	Brak	N
63	54	Klon zwyczajny	40	Korona asymetryczna, jednostronna, stan dobry	Brak	N
64	55	Brzoza brodawkowata	147	Stan dobry, pień zdrowy, korona symetryczna, susz drobny, biocenotyczny	Cps	T
65	56	Świerk pospolity	137	Stan zadowalający, pień zdrowy, susz w koronie na poziomie 24%	Cps	T
66	57	Brzoza brodawkowata	172	Stan bardzo dobry, pień zdrowy, drobny susz	Cps	T
67	58	Świerk pospolity	108	Stan zadowalający, pień zdrowy, susz w koronie na poziomie 20%	Cps	T
68	59	Świerk pospolity	146	Stan zadowalający, pień zdrowy, susz w koronie na poziomie 20%	Cps	T
69	60	Brzoza brodawkowata	192	Pień rozwidła się na dwa przewodniki na wysokości 7m tworząc ostry zrost typu „V”, stan dobry	Cps	T
70	61	Brzoza brodawkowata	163	Stan dobry, pień zdrowy, susz drobny	Cps	T



71	62	Lipa drobnolistna	35	Korona asymetryczna, jednostronna przez duże zagęszczenie, stan dobry	Brak	N
72	63	Grab pospolity	40/28/14	Pnie zrastają się na wysokości 20 cm od powierzchni gruntu, najcieńszy będzie wraść w koronę, brak szans na prawidłowy rozwój cieńszego przewodnika pozostała część stan dobry, bez uwag	U – do usunięcia najcieńszy przewodnik	N
73	64	Lipa drobnolistna	50	Korona asymetryczna przez duże zagęszczenie, stan dobry	Brak	N
74	64a	Róża francuska	3m ²	Stan zadowalający	Brak	N
75	65	Grab pospolity	38	Stan dobry, bez uwag	Brak	N
76	65a	Grab pospolity	31/45	Pnie oplatające się, brak szans na prawidłowy rozwój, stan zadowalający	U	N
77	65b	Grab pospolity	32	Drzewo rośnie w zbyt dużym zagęszczeniu, brak szans na prawidłowy rozwój, stan fitosanitarny bez uwag	U	N
78	65c	Grab pospolity	36	Stan dobry, bez uwag	Brak	N
79	66	Grab pospolity	35	Stan dobry, bez uwag	Brak	N



80	67	Jesion wyniosły	37	Drzewo rośnie w dużym zagęszczeniu, stan fitosanitarny zły, znaczny procent suszu w koronie	U	N
81	68	Klon zwyczajny	45	Stan dobry, bez uwag	Brak	N
82	69	Klon jawor	47	Pień lekko odchyłony od pionu, drzewo rośnie w dużym zagęszczeniu, brak szans na prawidłowy rozwój, stan fitosanitarny bez uwag	U	N
83	70	Grab pospolity	41	Stan dobry, bez uwag	Brak	N
84	71	Orzech włoski	54	Pień odchyłony od pionu o 17°, znaczny procent suszu w koronie (suchoszczyt), stan zły, drzewo rośnie w dużym zagęszczeniu	U	N
85	72	Klon jawor	40	Stan dobry, bez uwag	Brak	N
86	73	Jesion wyniosły	40	Drzewo rośnie w dużym zagęszczeniu, brak szans na prawidłowy rozwój, stan fitosanitarny bez uwag	U	N
87	73a	Róża francuska	12m ²	Krzew martwy	U	N
88	74	Jesion wyniosły	73	Stan dobry, bez uwag	Brak	N
89	75	Jesion wyniosły	36	Korona szczątkowa typu wierchońkowego, stan niezadowolający	U	N



90	76	Wiąz polny	44	Stan bardzo dobry, bez uwag	Brak	N
91	77	Wiąz polny	34/23	Stan zadowolający, susz 10%	Cs	N
92	78	Klon zwyczajny	38	Stan dobry, bez uwag	Brak	N
93	79	Klon zwyczajny	32	Stan dobry, bez uwag	Brak	N
94	80	Jesion wyniosły	34	Wrasta w koronę graba, stan fitosanitarny bez uwag	U	N
95	81	Lipa drobnolistna	37	Kolizja z budynkiem, stan fitosanitarny bez uwag	U	N
96	82	Klon zwyczajny	37	Kolizja z budynkiem, stan fitosanitarny bez uwag	U	N
97	83	Grab pospolity	32	Kolizja z budynkiem, stan fitosanitarny bez uwag	U	N
98	84	Grab pospolity	36	Stan bardzo dobry, bez uwag	Brak	N
99	85	Grab pospolity	25/27	Drzewo rosnące w dużym zagęszczeniu, brak szans na prawidłowy rozwój, pnie ocierające się, stan zadowolający	U	N
100	86	Klon zwyczajny	33	Drzewo rosnące w dużym zagęszczeniu, brak szans na prawidłowy rozwój, stan fitosanitarny bez uwag	U	N
101	87	Jesion wyniosły	35	Kolizja z budynkiem, stan fitosanitarny bez uwag	U	N
102	88	Lipa drobnolistna	34	Stan dobry, bez uwag	Brak	N



103	89	Wierzba iwa	50/20/18	Drzewo rosnące w dużym zagęszczeniu, brak szans na prawidłowy rozwój, stan fitosanitarny bez uwag	U	N
104	90	Grab pospolity	37	Stan dobry, bez uwag	Brak	N
105	91	Klon zwyczajny	48	Stan dobry, bez uwag	Brak	N
106	92	Klon zwyczajny	36	Drzewo rosnące w dużym zagęszczeniu, brak szans na prawidłowy rozwój, stan fitosanitarny bez uwag	U	N
107	93	Klon zwyczajny	49	Stan dobry, bez uwag	Brak	N
108	94	Grab pospolity	45	Stan dobry, pień rozwidła się na dwa przewodniki na wysokości 2,5m	Brak	N
109	95	Grab pospolity	39	Pień odchyłony od pionu, korona asymetryczna, jednostronna, drzewo rośnie w zagęszczeniu, brak szans na prawidłowy rozwój, stan fitosanitarny bez uwag	U	N
110	96	Lipa drobnolistna	51	Stan dobry, korona jednostronna	Brak	N
111	97	Grab pospolity	34	Stan dobry, bez uwag	Brak	N
112	98	Grab pospolity	42	Stan dobry, bez uwag	Brak	N
113	98a	Grab pospolity	27	Pień okręca się o pień graba nr 98, konkurujące pnie	U	N



114	99	Lipa drobnolistna	33	Drzewo rośnie w dużym zagęszczeniu, brak szans na prawidłowy rozwój, stan fitosanitarny bez uwag	U	N
115	100	Grab pospolity	31	Drzewo rośnie w dużym zagęszczeniu, brak szans na prawidłowy rozwój, stan fitosanitarny bez uwag	U	N

SEKTOR III – NUMERACJA FIOLETOWA

Lp.	Nr inw.	Gatunek	Obwód [cm]	Uwagi	Zalecenia	Cenne przyrodniczo /historycznie [T/N]
1	1	Grab pospolity	40	Stan dobry, bez uwag	Brak	N
2	2	Lipa drobnolistna	39	Stan dobry, bez uwag	Brak	N
3	3	Klon zwyczajny	36	Drzewo rośnie pod okapem świerka, stan fitosanitarny bez uwag	U	N
4	3a	Grab pospolity	35	Drzewo rośnie pod okapem świerka, stan fitosanitarny bez uwag	U	N



5	4	Grab pospolity	30	Susz w koronie 8%, stan zadowalający	Cs	N
6	5	Grab pospolity	33	Stan bardzo dobry, bez uwag	Brak	N
7	6	Grab pospolity	33	Stan dobry, bez uwag	Brak	N
8	7	Grab pospolity	32	Stan dobry, bez uwag	Brak	N
9	8	Grab pospolity	31	Drzewo rośnie w dużym zagęszczeniu, brak szans na prawidłowy rozwój, stan fitosanitarny bez uwag	U	N
10	9	Grab pospolity	35	Stan dobry, bez uwag	Brak	N
11	10	Wiśnia ptasia	31	Drzewo rośnie pod okapem świerka, stan fitosanitarny bez uwag	U	N
12	11	Lipa drobnolistna	32	Stan dobry, bez uwag	Brak	N
13	12	Świerk pospolity	135	Drzewo zamiera, widoczne ślady Kornika drukarza	U	T
14	12a	Róża francuska	15m ²	Stan zadowalający	Cps	N
15	13	Robinia biała	64	Stan dobry, pień rozwidła się na dwa przewodniki, na wysokości 180 cm tworząc ostry zrost typu „V”	Brak	N
16	13a	Jaśminowiec wonny	16x4m	Przygluszony, brak szans na prawidłowy rozwój, stan fitosanitarny bez uwag	U	N



17	14	Klon zwyczajny	43/40/44/54	Wielozrost, zrastające, rozpychające się pnie, brak szans na prawidłowy rozwój, ryzyko rozłamania	U	N
18	14a	Jaśminowiec wonny	4x4m	Stan zadowalający, widoczny wytrącający się susz	Cps	N
19	15	Klon zwyczajny	42	Stan dobry, bez uwag	Brak	N
20	16	Drzewo owocowe	86	Stan dobry, widoczny drobny susz	Cps	N
21	17	Klon zwyczajny	38/32/46	Wielozrost, nie rokuje szans na prawidłowy rozwój, stan zadowalający	U	N
22	18	Klon zwyczajny	54	Pień rozwidła się na dwa przewodniki, widoczny susz w koronie, stan zadowalający	CPS, usunąć okalający konar ocierający	N
23	19	Robinia biała	49	Pień odchyłony od pionu, przygięszony, krzywy, stan zadowalający	U	N
24	20	Klon zwyczajny	45	Stan dobry, bez uwag	Brak	N
25	21	Klon zwyczajny	33/31/35	Drzewo wielopniowe rosnące w dużym zagęszczeniu, brak szans na prawidłowy rozwój, stan zadowalający	U	N
26	21a	Jaśminowiec wonny	25m ²	Stan zły	U	N



27	22	Brzoza brodawkowata	35	Stan bardzo dobry, bez uwag	Brak	N
28	23	Żywotnik zachodni	37/35/26/17/12	Wielozrost w końcowej fazie zamierania	U	N
29	23a	Bez lilak	180m ²	Stan zadowalający	Cps	N
30	24	Klon zwyczajny	36/28/38/40/ 41/34	Wielozrost rosnący w dużym zagęszczeniu, nie rokuje szans na prawidłowy rozwój, stan zadowalający	U	N
31	25	Świerk pospolity	118	Pień zdrowy, susz w koronie 18%, stan zadowalający	Cps	T
32	26	Lipa drobnolistna	39/42/18/14	Rośnię pod okapem sąsiedniego świerka, brak szans na prawidłowy rozwój, stan bez uwag	U	N
33	27	Grusza pospolita	37	Drzewo nie rokuje szans na prawidłowy rozwój, rośnię pod okapem sąsiedniej korony drzewa, stan zadowalający	U	N
34	28	Wiśnia ptasia	45	Drzewo odchylone od pionu o 45°, nie rokuje szans na prawidłowy rozwój, stan zadowalający	U	N
35	29	Grusza pospolita	131	Stan dobry, bez uwag	Brak	N
36	30	Jesion wyniosły	30	Rośnię w zbyt dużym zagęszczeniu, stan bez uwag	U	N



37	30a	Jaśminowiec wonny	32/20/14	Pochylony, przygłuszony, stan niezadawalający	U	N
38	31	Robinia biała	241	Pień rozwiła się na dwa przewodniki na wysokości 170 cm oraz powyżej ponownie na 3 przewodniki, ostre zrosty typu „V”, susz w koronie 11%, stan dobry	CPS	N
39	32	Robinia biała	67/40	Mniejszy przewodnik martwy, korona jednostronna, asymetryczna	Cps, U – do usunięcia cieńszy przewodnik	N
40	33	Jesion wyniosły	36	Stan dobry, bez uwag	Brak	N
41	34	Jesion wyniosły	37	Stan zadowalający, drobny susz w koronie	Cs	N
42	35	Robinia biała	62/58	Forma wielopniowa, zrost dwóch pni, stan zadowalający, drobny susz w koronie	Cs	N
43	36	Jesion wyniosły	92	Pień esowaty, susz w koronie 12%, stan dobry	Cps	N
44	36a	Jabłoń domowa	54/26	Pień krzywy, rośnie pod okapem sąsiedniego drzewa, brak szans na prawidłowy rozwój, stan bez uwag	U	N



45	36b	Róża francuska	3x4m	Stan niezadowolający, rośnie przy wejściu	U	N
46	36c	Bez lilak	16m ²	Stan zadowolający	Cps	N
47	37	Jabłoń domowa	148	Stan dobry, korona bez uwag	Cps	N
48	37a	Bez lilak	10x10m	Stan dobry	Cps	N
49	38	Robinia biała	46/24	Kolizja z jabłonią, stan bez uwag	U	N
50	38a	Jesion wyniosły	29	Drzewo rośnie w dużym zagęszczeniu, brak szans na prawidłowy rozwój, stan bez uwag	U	N
51	39	Klon zwyczajny	54	Rośnie przy samym budynku, kolizja, stan bez uwag	U	N
53	50	Świerk pospolity	19	Stan dobry, pień bez uwag, susz 15%	Cps	N
54	51	Jesion wyniosły	106	Stan zadowolający, korona asymetryczna, susz 12%, pień bez uwag	Cs, ck 15%	N



WYKAZ DRZEW PRZYRODNICZO CENNYCH

W dokumentacji użyto następujących oznaczeń:

Cs – cięcia sanitarne

Cps – cięcia pielęgnacyjno sanitarne

Rh 10%– redukcja wysokości z redukcją żywej masy korony 10%

Ck 20% – cięcia korekcyjne z redukcją żywej masy korony do 20%

WE 2t/4t/8t – montaż wiązania elastycznego typu Cobra Plus 2 tony /4 tony/ 8 ton

U – drzewo do usunięcia

Drzewo przyrodniczo cenne - T = tak, N = nie

Pielęgnacja Drzew Piotr Kamiński
Os. Sikorskiego 9d/4
44-240 Żory

mail : dendroservis@op.pl
tel. : 507031035
pielęgnacjadrzew.com.pl

NIP : 6510003070
REGON : 270988806

**Sektor I – numeracja zielona**

Lp.	Nr inw.	Gatunek	Obwód [cm]	Uwagi	Zalecenia	Cenne przyrodniczo /historycznie [T/N]
1	11	Klon jawor	189	Pień rozwidła się na dwa przewodniki tworząc ostry zrost typu „V”, korona symetryczna, susz drobny, stan dobry	Cps, WE 4t	T
2	44	Lipa drobnolistna	399	Okazale drzewo o rozłożystej koronie, pień zdrowy, korona bujna, stan fitosanitarny dobry, drzewo o walorach pomnikowych	Cs, ck 15%, 6x WE 4t	T
3	47	Klon zwyczajny	219	Pień z pęknięciem wzdłużnym z ubytkiem otwartym z zaawansowanym procesem gnicia i próchnienia drewna – osłabienie funkcji statyczno – mechanicznych w granicach 35%, przewodnik wyłamany, stan zły, drzewo grozi rozłamaniem	U	T

Pielęgnacja Drzew Piotr Kamiński
Os. Sikorskiego 9d/4
44-240 Zory

mail : dendroserwis@op.pl
tel. : 507031035
pielęgnacjadrzew.com.pl

NIP : 6510003070
REGON : 270988806



4	48	Klon zwyczajny	348	U podstawy pnia widoczne ślady po owocnikach grzyba (brak możliwości identyfikacji, prawdopodobnie Szaroporka podpalana – grzyb saprofityczny), w rozwidleniu typu „V” również liczne owocniki (wrosniak szorstki), korona bujna, stan zadowalający, drzewo o walorach pomnikowych	Cs, ck 20%, we 8t, we 4t	T
5	49	Grab pospolity	186	Stan bardzo dobry, drzewo o walorach pomnikowych	Cps	T
6	50	Lipa drobnolistna	372	Korona asymetryczna z widocznymi obrywami, na wysokości 3m widoczny ubytek otwarty z procesem próchnienia drewna, stan dobry, drzewo o walorach pomnikowych	Cs, ck 15-20%, 3xWE 4t	T
7	51	Klon jawor	307	Na pniu widoczna płyta martwica o wymiarach 30xm x 80 cm, korona asymetryczna, jednostronna, stan dobry, drzewo o walorach pomnikowych	Cs, ck 15%, WE 4t	T
8	52	Klon zwyczajny	239	Korona asymetryczna, jednostronna, stan dobry, drzewo o walorach pomnikowych	Cs, ck 10-15%	T



9	63	Klon zwyczajny	444	Na wysokości 170-300 cm od powierzchni gruntu rozległy ubytek otwarty z procesem próchnienia drewna po wyłamany konarze sprzed kilkunastu lat; jeden z przewodników wyłamany (leży pod drzewem), dwa przewodniki ocierające i zrastające się. Stan zadowolający	Cs, ck 20%, WE 4t 14m	T
10	72	Lipa drobnolistna	221	Pień zdrowy, korona asymetryczna, susz drobny, stan dobry	Cps	T
11	73	Lipa drobnolistna	329	Pień zdrowy, korona bujna, stan bardzo dobry, okazałe drzewo o walorach pomnikowych	Cs	T
12	74	Grab pospolity	136	Pień esowaty, zdrowy, stan bardzo dobry, bez uwag	Cs	T
13	75	Grab pospolity	171	Pień zdrowy, korona asymetryczna, stan bardzo dobry	Cs	T
14	76	Grab pospolity	218	Pień zdrowy, korona symetryczna, susz drobny, stan dobry	Cps	T
15	77	Grab pospolity	217	Pień bez uwag, widoczny drobny susz w koronie, korona asymetryczna, stan dobry	Cps	T



16	88	Grab pospolity	237	Widoczne rany po usuniętych konarach, susz w koronie 12%, stan dobry	Cps	T
17	89	Grab pospolity	278	Pień dwukrotnie rozwidła się na dwa przewodniki tworząc ostre zrosty typu „V”, potencjalne ryzyko rozłamania w jednym ze zrostów. Stan dobry, drzewo bardzo okazałe, drzewo o walorach pomnikowych	Cs, ck 15%, WE 2t	T

SEKTOR II – NUMERACJA CZERWONA

Lp.	Nr inw.	Gatunek	Obwód [cm]	Uwagi	Zalecenia	Cenne przyrodniczo /historycznie [T/N]
1	3	Klon jawor	216	Przy pniu widoczny ubytek po oberwanym konarze I rzędu oraz drobna płyta martwicza - brak znacznego	Cs	T



			wplywu na funkcje statycznie – mechaniczne, susz w koronie 8%, stan dobry			
2	4	Klon zwyczajny	187	Na pniu widoczna płyta martwicza bez większego wplywu na funkcje statycznie – mechaniczne, ubytek po usuniętych przewodnikach z widoczną tkanką przyranną, stan fitosanitarny dobry	Cs	T
3	42	Lipa drobnolistna	368	Pień rozwidla się na dwa przewodniki na wysokości 4m tworząc ostry zrost typu „V”, jeden z przewodników częściowo wypróchniał, w koronie widoczne obrwy, stan zadowalający	Cs, ck 15-20%, rh	T
4	55	Brzoza brodawkowata	147	Stan dobry, pień zdrowy, korona symetryczna, susz drobny, biocenotyczny	Cps	T
5	56	Świerk pospolity	137	Stan zadowalający, pień zdrowy, susz w koronie na poziomie 24%	Cps	T
6	57	Brzoza brodawkowata	172	Stan bardzo dobry, pień zdrowy, drobny susz	Cps	T



7	58	Świerk pospolity	108	Stan zadowolający, pień zdrowy, susz w koronie na poziomie 20%	Cps	T
8	59	Świerk pospolity	146	Stan zadowolający, pień zdrowy, susz w koronie na poziomie 20%	Cps	T
9	60	Brzoza brodawkowata	192	Pień rozwidła się na dwa przewodniki na wysokości 7m tworząc ostry zrost typu „V”, stan dobry	Cps	T
10	61	Brzoza brodawkowata	163	Stan dobry, pień zdrowy, susz drobny	Cps	T

SEKTOR III – NUMERACJA FIOLETOWA

Lp.	Nr inw.	Gatunek	Obwód [cm]	Uwagi	Zalecenia	Cenne przyrodniczo /historycznie [T/N]
1	12	Świerk pospolity	135	Drzewo zamiera, widoczne ślady Kornika drukarza	U	T
2	25	Świerk pospolity	118	Pień zdrowy, susz w koronie 18%, stan zadowolający	Cps	T



WYKAZ DRZEW WYZNACZONYCH DO PRZEPROWADZENIA ZABIEGÓW PIELEGNACYJNO – KONSERWATORSKICH

W dokumentacji użyto następujących oznaczeń:

Cs – cięcia sanitarne

Cps – cięcia pielęgnacyjno sanitarne

Rh 10%– redukcja wysokości z redukcją żywej masy korony 10%

Ck 20% – cięcia korekcyjne z redukcją żywej masy korony do 20%

WE 2t/4t/8t – montaż wiązania elastycznego typu Cobra Plus 2 tony /4 tony/ 8 ton

U – drzewo do usunięcia

Drzewo przyrodniczo cenne - T = tak, N = nie

Pielęgnacja Drzew Piotr Kamiński
Os. Sikorskiego 9/4
44-240 Żory

mail : dendroserwis@op.pl
tel. : 507031035
pielęgnacjadrzew.com.pl

NIP : 6510003070
REGON : 270988806

**Sektor I – numeracja zielona**

Lp.	Nr inw.	Gatunek	Obwód [cm]	Uwagi	Zalecenia	Cenne przyrodniczo /historycznie [T/N]
1	1	Świerk srebrny	90	Stan dobry, susz w koronie w graniach 12%	Cs, podkrzesanie do wysokości 210 cm	N
2	3	Świerk srebrny	66	Stan dobry, susz 17%	Cs	N
3	4	Żywotnik zachodni	17/20/24/19/ 15/12/12	Stan dobry, susz 11%	Cs	N
4	5	Świerk srebrny	38	Stan dobry, susz 11%	Cs	N
5	7	Żywotnik zachodni	20/13/27/22/ 12/12	Stan dobry, susz 9%	Cs	N
6	8	Świerk srebrny	80	Stan dobry, susz 8%	Cs	N
7	9	Jesion wyniosły	74	Stan zadowalający, susz 15%	Cps	N

Pielęgnacja Drzew Piotr Kamiński
Os. Sikorskiego 9d/4
44-240 Zory

mail : dendrosewis@op.pl
tel. : 507031035
pielęgnacjadrzew.com.pl

NIP : 6510003070
REGON : 270988806



8	11	Klon jawor	189	Pień rozwidla się na dwa przewodniki tworząc ostry zrost typu „V”, korona symetryczna, susz drobny, stan dobry	Cps, WE 4t	T
9	12	Jesion wyniosły	97	Korona asymetryczna, jednostronna, susz drobny, stan dobry	Cs i ck poprawiające symetrię korony	N
10	13	Orzech włoski	245	Pień rozwidla się na dwa przewodniki tworząc ostry zrost typu „V”, susz 9%, jeden z przewodników wytamany, stan zadowalający	Cps	N
11	16	Jesion wyniosły	90	Korona asymetryczna, rośnie pod okapem sąsiedniego jesionu, lekko odchylony od pionu, pień rozwidla się na dwa przewodniki z mocną nasadą korony	Cps	N
12	19	Jesion wyniosły	131	Korona symetryczna, susz 9%, stan dobry	Cps	N
13	20	Robinia biała	76	Pień odchylony od pionu o 5°, stan dobry	Cps	N
14	21	Jesion wyniosły	41/43/34/41/ 32/33/49/41	Wielozrost, stan zadowalający	Cps	N



15	21e	Głóg xmedia	3x4m	Forma krzewiasta, stan zadowalający	Cps	N
16	22	Jesion wyniosły	279	Korona symetryczna, w koronie widoczne wytamania i uszkodzenia mechaniczne, stan zadowalający	Cps	N
17	24	Robinia biała	129	Stan dobry, susz drobny	Cps	N
18	26	Klon zwyczajny	89	Stan dobry, susz drobny	Cs	N
19	27	Jesion wyniosły	156	Pień lekko odchylony od pionu, korona jednostronna, asymetryczna, susz drobny, stan dobry	Cs i redukcja wysokości do 10% żywej masy korony	N
20	28	Jesion wyniosły	150	Stan dobry, susz drobny	Cs	N
21	29	Jesion wyniosły	168	Korona asymetryczna, susz 10%	Cs, ck poprawiające symetrię, ct od drogi wejściowej	N
22	30	Jesion wyniosły	163	Korona jednostronna, susz 8%, stan dobry	Cs	N



23	31	Jesion wyniosły	182	Pień lekko odchylony od pionu, korona asymetryczna, susz 14%, stan zadowalający	Cs, ck poprawiające symetrię korony	N
24	34	Lipa drobnolistna	99/64	Stan zadowalający, susz 12%	Cps	N
25	35	Robinia biała	90/40	Stan zadowalający, susz 14%	Cps	N
26	44	Lipa drobnolistna	399	Okazałe drzewo o rozłożystej koronie, pień zdrowy, korona bujna, stan fitosanitarny dobry, drzewo o walorach pomnikowych	Cs, ck 15%, 6x WE 4t	T
27	45	Grab pospolity	146	Korona asymetryczna, na pniu widoczny niewielki owocnik Hubiaka pospolitego, stan dobry	Cs, ck 10%	N
28	48	Klon zwyczajny	348	U podstawy pnia widoczne ślady po owocnikach grzyba (brak możliwości identyfikacji, prawdopodobnie Szaroporka podpalana, grzyb saprofityczny), w rozwidleniu typu „V” również liczne owocniki (wrośniak szorstki), korona bujna, stan zadowalający, drzewo o walorach pomnikowych	Cs, ck 20%, we 8t, we 4t	T



29	49	Grab pospolity	186	Stan bardzo dobry, drzewo o walorach pomnikowych	Cps	T
30	50	Lipa drobnolistna	372	Korona asymetryczna z widocznymi obrzymami, na wysokości 3m widoczny ubytek otwarty z procesem próchnienia drewna, stan dobry, drzewo o walorach pomnikowych	Cs, ck 15-20%, 3xWE 4t	T
31	51	Klon jawor	307	Na pniu widoczna płyta martwica o wymiarach 30xm x 80 cm, korona asymetryczna, jednostronna, stan dobry, drzewo o walorach pomnikowych	Cs, ck 15%, WE 4t	T
32	52	Klon zwyczajny	239	Korona asymetryczna, jednostronna, stan dobry, drzewo o walorach pomnikowych	Cs, ck 10-15%	T
33	60	Klon zwyczajny	73	Korona jednostronna, pień z pęknięciem wzdłużnym, w koronie uszkodzenia mechaniczne powstałe na skutek wyłamania w koronie klona nr 63	Cps	N
34	63	Klon zwyczajny	444	Na wysokości 170-300 cm od powierzchni gruntu rozległy ubytek otwarty z procesem próchnienia	Cs, ck 20%, WE 4t 14m	T



35	72	Lipa drobnolistna	221		drewna po wylamanych konarze sprzed kilkunastu lat; jeden z przewodników wylamany (leży pod drzewem), dwa przewodniki ocierające i zrastające się. Stan zadowalający		
36	73	Lipa drobnolistna	329		Pień zdrowy, korona asymetryczna, susz drobny, stan dobry	Cps	T
37	74	Grab pospolity	136		Pień zdrowy, korona bujna, stan bardzo dobry, okazałe drzewo o walorach pomnikowych	Cs	T
38	75	Grab pospolity	171		Pień esowaty, zdrowy, stan bardzo dobry, bez uwag	Cs	T
39	76	Grab pospolity	218		Pień zdrowy, korona asymetryczna, stan bardzo dobry	Cs	T
40	77	Grab pospolity	217		Pień zdrowy, korona symetryczna, susz drobny, stan dobry	Cps	T
41	88	Grab pospolity	237		Pień bez uwag, widoczny drobny susz w koronie, korona asymetryczna, stan dobry Widoczne rany po usuniętych konarach, susz w koronie 12%, stan dobry	Cps	T



42	89	Grab pospolity	278	Pień dwukrotnie rozwidła się na dwa przewodniki tworząc ostre zrosty typu „V”, potencjalne ryzyko rozłamania w jednym ze zrostów. Stan dobry, drzewo bardzo okazałe, drzewo o walorach pomnikowych	Cs, ck 15%, WE 2t	T
----	----	----------------	-----	--	----------------------	---

SEKTOR II – NUMERACJA CZERWONA

Lp.	Nr inw.	Gatunek	Obwód [cm]	Uwagi	Zalecenia	Genne przyrodniczo /historycznie [T/N]
1	3	Klon jawor	216	Przy pniu widoczny ubytek po oberwanym konarze I rzędu oraz drobna płyta martwica - brak znacznego wpływu na funkcje statycznie – mechaniczne, susz w koronie 8%, stan dobry	Cs	T



2	4	Klon zwyczajny	187	Na pniu widoczna płyta martwicza bez większego wpływu na funkcje statyczne – mechaniczne, ubytek po usuniętych przewodniku z widoczną tkanką przyraną, stan fitosanitarny dobry	Cs	T
3	42	Lipa drobnolistna	368	Pień rozwidła się na dwa przewodniki na wysokości 4m tworząc ostry zrost typu „V”, jeden z przewodników częściowo wypróchniał, w koronie widoczne obrywy, stan zadowalający	Cs, ck 15-20%, rh	T
4	55	Brzoza brodawkowata	147	Stan dobry, pień zdrowy, korona symetryczna, susz drobny, biocentotyczny	Cps	T
5	56	Świerk pospolity	137	Stan zadowalający, pień zdrowy, susz w koronie na poziomie 24%	Cps	T
6	57	Brzoza brodawkowata	172	Stan bardzo dobry, pień zdrowy, drobny susz	Cps	T
7	58	Świerk pospolity	108	Stan zadowalający, pień zdrowy, susz w koronie na poziomie 20%	Cps	T



8	59	Świerk pospolity	146	Stan zadowalający, pień zdrowy, susz w koronie na poziomie 20%	Cps	T
9	60	Brzoza brodawkowata	192	Pień rozwidła się na dwa przewodniki na wysokości 7m tworząc ostry zrost typu „V”, stan dobry	Cps	T
10	61	Brzoza brodawkowata	163	Stan dobry, pień zdrowy, susz drobny	Cps	T
12	77	Wiąz polny	34/23	Stan zadowalający, susz 10%	Cs	N

SEKTOR III – NUMERACJA FIOLETOWA

Lp.	Nr inw.	Gatunek	Obwód [cm]	Uwagi	Zalecenia	Cenne przyrodniczo /historycznie [T/N]
1	4	Grab pospolity	30	Susz w koronie 8%, stan zadowalający	Cs	N
2	12a	Róża francuska	15m ²	Stan zadowalający	Cps	N
3	14a	Jaśminowiec wonny	4x4m	Stan zadowalający, widoczny wytrącający się susz	Cps	N



4	16	Drzewo owocowe	86	Stan dobry, widoczny drobny susz	Cps	N
5	18	Klon zwyczajny	54	Pień rozwidła się na dwa przewodniki, widoczny susz w koronie, stan zadowalający	CPS, usunąć okalający konar ocierający	N
6	23a	Bez lilak	180m ²	Stan zadowalający	Cps	N
7	25	Świerk pospolity	118	Pień zdrowy, susz w koronie 18%, stan zadowalający	Cps	T
8	31	Robinia biała	241	Pień rozwidła się na dwa przewodniki na wysokości 170 cm oraz powyżej ponownie na 3 przewodniki, ostre zrosty typu „V”, susz w koronie 11%, stan dobry	CPS	N
9	32	Robinia biała	67/40	Mniejszy przewodnik martwy, korona jednostronna, asymetryczna	Cps, U – do usunięcia cieńszy przewodnik	N
10	34	Jesion wyniosły	37	Stan zadowalający, drobny susz w koronie	Cs	N
11	35	Robinia biała	62/58	Forma wielopniowa, zrost dwóch pni, stan zadowalający, drobny susz w koronie	Cs	N



12	36	Jesion wyniosły	92	Pień esowaty, susz w koronie 12%, stan dobry	Cps	N
13	36c	Bez lilak	16m ²	Stan zadawalający	Cps	N
14	37	Jabłoń domowa	148	Stan dobry, korona bez uwag	Cps	N
15	37a	Bez lilak	10x10m	Stan dobry	Cps	N
16	50	Świerk pospolity	19	Stan dobry, pień bez uwag, susz 15%	Cps	N
17	51	Jesion wyniosły	106	Stan zadawalający, korona asymetryczna, susz 12%, pień bez uwag	Cs, ck 15%	N

Pielęgnacja Drzew Piotr Kamiński
Os. Sikorskiego 9d/4
44-240 Zory

mail : dendrosewmis@op.pl
tel. : 507031035
pielęgnacjadrzew.com.pl

NIP : 6510003070
REGON : 270988806



WYKAZ DRZEW PRZEZNACZONYCH DO WYCINKI

W dokumentacji użyto następujących oznaczeń:

U – drzewo do usunięcia

Drzewo przyrodniczo cenne - T = tak, N = nie

Sektor I – numeracja zielona						
Lp.	Nr inw.	Gatunek	Obwód [cm]	Uwagi	Zalecenia	Cenne przyrodniczo /historycznie [T/N]
1	4a	Klon pospolity	12/30/19	Samosiew, wrasta w budynek	U	N
2	6	Robinia biała	39	Drzewo rośnie w dużym zagęszczeniu, wrasta w szpaler	U	N

Pielęgnacja Drzew Piotr Kamiński
Os. Sikorskiego 9d/4
44-240 Żory

mail : dendroserwis@op.pl
tel. : 507031035
pielęgnacjadrzew.com.pl

NIP : 6510003070
REGON : 270988806



3	9a	Gęsty podrost drobnych drzew i krzewów 10m x 6m (Klon jawor, Jesion wyniosły, Klon pospolity)		U		
4	10	Brzoza brodawkowata	30	Pień odchylony od pionu o 30°, krzywy; drzewo rośnie w dużym zagęszczeniu w szpalerze, brak szans na prawidłowy rozwój, stan fitosanitarny bez uwag	U	N
5	11a	Gęsty podrost drobnych drzew i krzewów 150m ² (Klon jawor, Jesion wyniosły, Klon pospolity)		U		
6	14	Robinia biała	49/29	Samosiew	U	N
7	15	Robinia biała	34/19	Stan zły, samosiew	U	N
8	18	Klon jawor	43/29/17/12	Samosiew rosnący zaraz przy ścianie budynku, stan fitosanitarny bez uwag	U	N
9	19a	Gęsty podrost drobnych drzew i krzewów (Klon jawor, Jesion wyniosły, Klon pospolity, klon jawor) na całej powierzchni za budynkiem		U		
10	20a	Gęsty podrost drobnych drzew i krzewów wzdłuż budynku (Klon jawor, Jesion wyniosły, Klon pospolity)		U		



11	23	Klon zwyczajny	51	Korona jednostronna, asymetryczna, drzewo rośnie w dużym zagęszczeniu, kolizja z sąsiednią robinia, stan fitosanitarny bez uwag	U	N
12	25	Jesion wyniosły	57/38	Drzewo rośnie pod okapem sąsiedniej robinii, brak szans na prawidłowy rozwój, stan fitosanitarny bez uwag	U	N
13	32	Lipa drobnolistna	19/18/36/43 40/41	Drzewo rośnie w dużym zagęszczeniu pod okapem sąsiednich drzew, brak szans na prawidłowy rozwój, stan fitosanitarny bez uwag	U	N
14	33	Jesion wyniosły	17/22	Pień krzywy, korona rachityczna, drzewo rośnie w dużym zagęszczeniu pod okapem sąsiednich drzew, brak szans na prawidłowy rozwój, stan fitosanitarny bez uwag	U	N
15	36	Robinia biała	67/40	Drzewo rośnie w dużym zagęszczeniu pod okapem sąsiednich drzew, brak szans na prawidłowy rozwój, stan fitosanitarny bez uwag	U	N



16	37	Klon zwyczajny	32/28/38	Wielozrost, drzewo nie rokuje szans na prawidłowy rozwój, stan zadowalający	U	N
17	38	Klon zwyczajny	43/35	Brak szans na prawidłowy rozwój, stan fitosanitarny bez uwag	U	N
18	39	Klon zwyczajny	52/23	Drzewo rośnie w dużym zagęszczeniu, brak szans na prawidłowy rozwój, stan fitosanitarny bez uwag	U	N
19	40	Klon zwyczajny	34/28/45/62/ 36/40	Drzewo rośnie w dużym zagęszczeniu, brak szans na prawidłowy rozwój, stan fitosanitarny bez uwag	U	N
20	42	Klon zwyczajny	46/29/17	Odrosty z pnia po usuniętych drzewie	U	N
21	43	Lipa drobnolistna	28/34/36	Drzewo martwe	U	N
22	47	Klon zwyczajny	219	Pień z pęknięciem wzdłużnym z ubytkiem otwartym z zaawansowanym procesem gnicia i próchnienia drewna – osłabienie funkcji statycznie – mechanicznych w granicach 35%, przewodnik wylamany, stan zły, drzewo grozi rozłamaniem	U	T
23	53	Klon zwyczajny	37/38/14/17/ 39/42	Samosiewy, rosną w dużym zagęszczeniu	U	N

Pielęgnacja Drzew Piotr Kamiński
Os. Sikorskiego 9d/4
44-240 Zory

mail : dendroservis@op.pl
tel. : 507031035
pielęgnacjadrzew.com.pl

NIP : 6510003070
REGON : 270988806



24	53a	Klon zwyczajny	48	Drzewo rośnie w zbyt dużym zagęszczeniu, korona asymetryczna, stan bez uwag	U	N
25	53b	Klon zwyczajny	57	Drzewo rośnie w zbyt dużym zagęszczeniu, stan bez uwag	U	N
26	54	Jesion wyniosły	52	Kolizja z sąsiednią lipą, brak szans na prawidłowy rozwój, stan fitosanitarny bez uwag	U	N
27	55	Lipa drobnolistna	37	Rośnie pod okapem jesionu, brak szans na prawidłowy rozwój, stan fitosanitarny bez uwag	U	N
28	56	Klon zwyczajny	47/72/39	Drzewo rośnie w dużym zagęszczeniu, brak szans na prawidłowy rozwój, stan fitosanitarny bez uwag	U do usunięcia najcięższy przewodniki ze względu na zbyt duże zagęszczenie	N
29	57	Klon zwyczajny	55	Drzewo rośnie w zbyt dużym zagęszczeniu, brak szans na prawidłowy rozwój, stan fitosanitarny bez uwag	U	N



30	65	Lipa drobnolistna	43/32/32	Drzewo rośnie w dużym zagęszczeniu, brak szans na prawidłowy rozwój, stan fitosanitarny bez uwag	U	N
31	67	Jesion wyniośle	40/25/27	Kolizja z budynkiem oraz ogrodzeniem, stan fitosanitarny bez uwag	U	N
32	90	Jesion wyniośle	76	Drzewo przygięte przez korony sąsiadujących drzew, stan zły	U	N
33	92	Klon zwyczajny	50	Drzewo rośnie zbyt blisko budynku, stan bez uwag	U	N
34	93	Klon zwyczajny	46	Drzewo rośnie zbyt blisko budynku, stan bez uwag	U	N
35	94	Klon jawor	50/33	Drzewo rośnie zbyt blisko budynku, stan bez uwag	U	N
36	95	Klon zwyczajny	43	Drzewo rośnie zbyt blisko budynku, stan bez uwag	U	N
37	96	Klon jawor	48	Drzewo rośnie zbyt blisko budynku, stan bez uwag	U	N
38	100	Klon zwyczajny	43/65	Drzewo rośnie zbyt blisko budynku, stan bez uwag	U	N

SEKTOR II – NUMERACJA CZERWONA

Pielęgnacja Drzew Piotr Kamiński
Os. Sikorskiego 9d/4
44-240 Zory

mail: dendroselwis@op.pl
tel.: 507031035
pielęgnacjadrzew.com.pl

NIP: 6510003070
REGON: 270988806



Lp.	Nr inw.	Gatunek	Obwód [cm]	Uwagi	Zalecenia	Cenne przyrodniczo /historycznie [T/N]
1	1	Klon jawor	75	Drzewo rośnie zbyt blisko budynku, stan bez uwag	U	N
2	1a	Przy ścianie budynku (do 3m) gęsty drobny podrost do usunięcia ze względu na kolizję oraz brak szans na prawidłowy rozwój			U	N
3	2	Robinia biała	36	Drzewo rośnie zbyt blisko budynku, stan bez uwag	U	N
4	5	Wierzba iwa	24/36/28/32	Drzewo rośnie zbyt blisko budynku, stan bez uwag	U	N
5	6	Wierzba iwa	37/32/18	Drzewo rośnie zbyt blisko budynku, stan bez uwag	U	N
6	7	Robinia biała	75	Drzewo rośnie zbyt blisko budynku, stan bez uwag	U	N
7	7a	Do usunięcia podrost okalający budynek			U	N
8	8	Topola osika	34/14	Drzewo rośnie zbyt blisko budynku, stan bez uwag	U	N
9	9	Topola osika	34/44	Drzewo rośnie zbyt blisko budynku, stan bez uwag	U	N
10	10	Topola osika	32/38/28	Drzewo rośnie zbyt blisko budynku, stan bez uwag	U	N
11	11	Klon zwyczajny	43/20/11	Drzewo rośnie zbyt blisko budynku, stan bez uwag	U	N
12	12	Topola osika	34	Drzewo rośnie zbyt blisko budynku, stan bez uwag	U	N



13	13	Klon zwyczajny	38	Drzewo rośnie zbyt blisko budynku, stan bez uwag	U	N
14	14	Lipa drobnolistna	34/36/26	Drzewo rośnie zbyt blisko budynku, stan bez uwag	U	N
15	15	Klon zwyczajny	53	Drzewo rośnie zbyt blisko budynku, stan bez uwag	U	N
16	16	Jesion wyniośły	28	Drzewo rośnie zbyt blisko budynku, stan bez uwag	U	N
17	17	Jesion wyniośły	34	Drzewo rośnie blisko budynku w dużym zagęszczeniu, stan bez uwag	U	N
18	19	Drzewo owocowe	37/32/24	Drzewo rośnie blisko budynku, w dużym zagęszczeniu, stan bez uwag	U	N
19	20	Klon jawor	40	Drzewo rośnie zbyt blisko budynku, stan bez uwag	U	N
20	20a	Klon jawor	31	Drzewo rośnie zbyt blisko budynku, stan bez uwag	U	N
21	22	Grab pospolity	39	Drzewo ścięte na wysokości 5m, brak szans na prawidłowy rozwój, rośnie przy budynku	U	N
22	23	Klon zwyczajny	35	Drzewo rośnie zbyt blisko budynku, stan bez uwag	U	N
23	24	Klon zwyczajny	33/23/27	Drzewo rośnie blisko budynku w dużym zagęszczeniu, stan bez uwag	U	N
24	25	Klon zwyczajny	23/26/20/44	Drzewo rośnie blisko budynku w dużym zagęszczeniu, stan bez uwag	U	N

Pielęgnacja Drzew Piotr Kamiński
Os. Sikorskiego 9d/4
44-240 Żory

mail : dendroserwis@pp.pl
tel. : 507031035
pielęgnacjadrzew.com.pl

NIP : 6510003070
REGON : 270988806



25	28	Wierzba iwa	66/26/69	Drzewo rośnie zbyt blisko budynku, stan bez uwag	U	N
26	29	Klon zwyczajny	40/34/37	Drzewo rośnie zbyt blisko budynku, stan bez uwag	U	N
27	29a	Klon zwyczajny Klon jawor	Obwody 16-30 cm	10 sztuk klonów wrastających w budynek, stan fitosanitarny bez uwag	U	N
28	30	Lipa drobnolistna	54	Drzewo rośnie zbyt blisko budynku, stan bez uwag	U	N
29	30a	Klon zwyczajny	23/23	Drzewo rośnie zbyt blisko budynku, stan bez uwag	U	N
30	31	Wierzba iwa	39/31/34/38	Drzewo rośnie zbyt blisko budynku, stan bez uwag	U	N
31	33	Klon zwyczajny i lipa drobnolistna	29/38/46/23/22	Wielozrost, drzewo rośnie zbyt blisko budynku, stan bez uwag	U	N
32	34	Klon zwyczajny	42/50/43	Drzewo rośnie zbyt blisko budynku, stan bez uwag	U	N
33	34a	Klon zwyczajny	49	Drzewo rośnie zbyt blisko budynku, stan bez uwag	U	N
34	35	Wiśnia ptasia	45	Drzewo rośnie zbyt blisko budynku, stan bez uwag	U	N
35	36	Topola osika	35	Drzewo rośnie zbyt blisko budynku, stan bez uwag	U	N
36	37	Klon zwyczajny	30/32/28/33/34 /27	Drzewo rośnie zbyt blisko budynku, stan bez uwag	U	N
37	38	Klon zwyczajny	29/32/18/24/27 /34	Drzewo rośnie zbyt blisko budynku, stan bez uwag	U	N



38	40	Klon zwyczajny	28	Drzewo rośnie zbyt blisko budynku, stan bez uwag	U	N
39	41	Klon zwyczajny	31	Rośnie pod okapem drzewa nr 42, brak szans na prawidłowy rozwój, stan fitosanitarny bez uwag	U	N
40	43	Wiśnia ptasia	33	Drzewo rośnie zbyt blisko budynku, stan bez uwag	U	N
41	43a	Lipa drobnolistna	28	Drzewo rośnie zbyt blisko budynku, stan bez uwag	U	N
42	44	Klon jawor	34	Drzewo rośnie zbyt blisko budynku, stan bez uwag	U	N
43	45	Wierzba iwa	51	Drzewo rośnie zbyt blisko budynku, stan bez uwag	U	N
44	46	Wierzba iwa	47	Drzewo rośnie zbyt blisko budynku, stan bez uwag	U	N
45	48	Klon zwyczajny	39/41	Drzewo rośnie zbyt blisko budynku, stan bez uwag	U	N
46	49	Wiśnia ptasia	45	Pień krzywy, drzewo rośnie na lekkiej skarpie w dużym zagęszczeniu	U	N
47	50	Jesion wyniośły	45	Drzewo rośnie zbyt blisko budynku, stan bez uwag	U	N
48	51	Grab pospolity	38	Drzewo rośnie zbyt blisko budynku, stan bez uwag	U	N
49	51a	Jesion wyniośły	31	Drzewo rośnie zbyt blisko budynku, stan bez uwag	U	N
50	52	Klon zwyczajny	35	Drzewo rośnie zbyt blisko budynku, stan bez uwag	U	N



51	63	Grab pospolity	40/28/14	Pnie zrastają się na wysokości 20 cm od powierzchni gruntu, najcieńszy będzie wraść w koronę, brak szans na prawidłowy rozwój cieńszego przewodnika pozostała część stan dobry, bez uwag	U – do usunięcia najcieńszy przewodnik	N
52	65a	Grab pospolity	31/45	Pnie oplatające się, brak szans na prawidłowy rozwój, stan zadowalający	U	N
53	65b	Grab pospolity	32	Drzewo rośnie w zbyt dużym zagęszczeniu, brak szans na prawidłowy rozwój, stan fitosanitarny bez uwag	U	N
54	67	Jesion wyniosły	37	Drzewo rośnie w dużym zagęszczeniu, stan fitosanitarny zły, znaczny procent suszu w koronie	U	N
55	69	Klon jawor	47	Pień lekko odchylony od pionu, drzewo rośnie w dużym zagęszczeniu, brak szans na prawidłowy rozwój, stan fitosanitarny bez uwag	U	N
56	71	Orzech włoski	54	Pień odchylony od pionu o 17°, znaczny procent suszu w koronie (suchoszczyt), stan zły, drzewo rośnie w dużym zagęszczeniu	U	N



57	73	Jesion wyniosły	40	Drzewo rośnie w dużym zagęszczeniu, brak szans na prawidłowy rozwój, stan fitosanitarny bez uwag	U	N
58	73a	Róża	12m ²	Krzew martwy	U	N
59	75	Jesion wyniosły	36	Korona szczątkowa typu wierzchołkowego, stan niezadawalający	U	N
60	80	Jesion wyniosły	34	Wraza w koronę graba, stan fitosanitarny bez uwag	U	N
61	81	Lipa drobnolistna	37	Kolizja z budynkiem, stan fitosanitarny bez uwag	U	N
62	82	Klon zwyczajny	37	Kolizja z budynkiem, stan fitosanitarny bez uwag	U	N
63	83	Grab pospolity	32	Kolizja z budynkiem, stan fitosanitarny bez uwag	U	N
64	85	Grab pospolity	25/27	Drzewo rosnące w dużym zagęszczeniu, brak szans na prawidłowy rozwój, pnie ocierające się, stan zadowalający	U	N
65	86	Klon zwyczajny	33	Drzewo rosnące w dużym zagęszczeniu, brak szans na prawidłowy rozwój, stan fitosanitarny bez uwag	U	N
66	87	Jesion wyniosły	35	Kolizja z budynkiem, stan fitosanitarny bez uwag	U	N
67	89	Wierzba iwa	50/20/18	Drzewo rosnące w dużym zagęszczeniu, brak szans na prawidłowy rozwój, stan fitosanitarny bez uwag	U	N

Pielęgnacja Drzew Piotr Kamiński
Os. Sikorskiego 9d/4
44-240 Żory

mail : dendroservis@op.pl
tel. : 507031035
pielęgnaciadrzew.com.pl

NIP : 6510003070
REGON : 270988806



68	92	Klon zwyczajny	36	Drzewo rosnące w dużym zagęszczeniu, brak szans na prawidłowy rozwój, stan fitosanitarny bez uwag	U	N
69	95	Grab pospolity	39	Pień odchylony od pionu, korona asymetryczna, jednostronna, drzewo rośnie w zagęszczeniu, brak szans na prawidłowy rozwój, stan fitosanitarny bez uwag	U	N
70	98a	Grab pospolity	27	Pień okręca się o pień graba nr 98, konkurujące pnie	U	N
71	99	Lipa drobnolistna	33	Drzewo rośnie w dużym zagęszczeniu, brak szans na prawidłowy rozwój, stan fitosanitarny bez uwag	U	N
72	100	Grab pospolity	31	Drzewo rośnie w dużym zagęszczeniu, brak szans na prawidłowy rozwój, stan fitosanitarny bez uwag	U	N

SEKTOR III – NUMERACJA FIOLETOWA

Lp.	Nr inw.	Gatunek	Obwód [cm]	Uwagi	Zalecenia	Cenne przyrodniczo /historycznie
-----	---------	---------	------------	-------	-----------	----------------------------------



							[T/N]
1	3	Klon zwyczajny	36	Drzewo rośnie pod okapem świerka, stan fitosanitarny bez uwag	U		N
2	3a	Grab pospolity	35	Drzewo rośnie pod okapem świerka, stan fitosanitarny bez uwag	U		N
3	8	Grab pospolity	31	Drzewo rośnie w dużym zagęszczeniu, brak szans na prawidłowy rozwój, stan fitosanitarny bez uwag	U		N
4	10	Wiśnia ptasia	31	Drzewo rośnie pod okapem świerka, stan fitosanitarny bez uwag	U		N
5	12	Świerk pospolity	135	Drzewo zamiera, widoczne ślady Kornika drukarza	U		T
6	13a	Jaśminowiec wonny	16x4m	Przygięty, brak szans na prawidłowy rozwój, stan fitosanitarny bez uwag	U		N
7	14	Klon zwyczajny	43/40/44/54	Wielozrost, zrastające, rozpychające się pnie, brak szans na prawidłowy rozwój, ryzyko rozłamania	U		N
8	17	Klon zwyczajny	38/32/46	Wielozrost, nie rokuje szans na prawidłowy rozwój, stan zadowalający	U		N

Pielęgnacja Drzew Piotr Kamiński
Os. Sikorskiego 9d/4
44-240 Żory

mail : dendroserwis@op.pl
tel. : 507031035
pielęgnacjadrzew.com.pl

NIP : 6510003070
REGON : 270988806



9	19	Robinia biała	49	Pień odchylony od pionu, przygięty, krzywy, stan zadowalający	U	N
10	21	Klon zwyczajny	33/31/35	Drzewo wielopniowe rosnące w dużym zagęszczeniu, brak szans na prawidłowy rozwój, stan zadowalający	U	N
11	21a	Jaśminowiec wonny	25m ²	Stan zły	U	N
12	23	Żywotnik zachodni	37/35/26/17/12	Wielozrost w końcowej fazie zamierania	U	N
13	24	Klon zwyczajny	36/28/38/40/ 41/34	Wielozrost rosnący w dużym zagęszczeniu, nie rokuje szans na prawidłowy rozwój, stan zadowalający	U	N
14	26	Lipa drobnolistna	39/42/18/14	Rośnie pod okapem sąsiedniego świerka, brak szans na prawidłowy rozwój, stan bez uwag	U	N
15	27	Grusza pospolita	37	Drzewo nie rokuje szans na prawidłowy rozwój, rośnie pod okapem sąsiedniej korony drzewa, stan zadowalający	U	N
16	28	Wiśnia ptasia	45	Drzewo odchylone od pionu o 45°, nie rokuje szans na prawidłowy rozwój, stan zadowalający	U	N



17	30	Jesion wyniosły	30	Rośnie w zbyt dużym zagęszczeniu, stan bez uwag	U	N
18	30a	Jaśminowiec wonny	32/20/14	Pochylony, przysłuszony, stan niezadawalający	U	N
19	36a	Jabłoń domowa	54/26	Pień krzywy, rośnie pod okapem sąsiedniego drzewa, brak szans na prawidłowy rozwój, stan bez uwag	U	N
20	36b	Róża	3x4m	Stan niezadawalający, rośnie przy wejściu	U	N
21	38	Robinia biała	46/24	Kolizja z jabłonią, stan bez uwag	U	N
22	38a	Jesion wyniosły	29	Drzewo rośnie w dużym zagęszczeniu, brak szans na prawidłowy rozwój, stan bez uwag	U	N
23	39	Klon zwyczajny	54	Rośnie przy samym budynku, kolizja, stan bez uwag	U	N

Pielęgnacja Drzew Piotr Kamiński
Os. Sikorskiego 9d/4
44-240 Zory

mail : dendroservis@op.pl
tel. : 507031035
pielęgnaciadrzew.com.pl

NIP : 6510003070
REGON : 270988806

KOSZTORYS INWESTORSKI

NAZWA INWESTYCJI : Załącznik do opinii dendrologicznej związanej z gospodarką drzewostanem parku zabytkowego w Promniku

DATA OPRACOWANIA : lipiec 2022

Stawka roboczogodziny : 20.00 zł

Poziom cen : średnie stosowane w regionie

NARZUTY

Narzuty kosztorysu

Narzuty wspólne działów

Koszty pośrednie [Kp] 50.00 % R, S

Zysk [Z] 10.00 % R+Kp(R), S+Kp(S)

Ogółem wartość kosztorysowa robót : 224685.04 zł

Słownie: dwieście dwadzieścia cztery tysiące sześćset osiemdziesiąt pięć i 04/100 zł

PRZEDMIAR ROBÓT
na roboty pielęgnacyjne w drzewostanie parku zabytkowego
w Promniku

Lp.	Podst	Opis i wyliczenia	j.m.	Poszcz	Razem
Park Promnik					
1	KNR 2-21 0111-01 + kalkulacja własna	Ścinanie drzew piłą mechaniczną o śr.pnia do 16 cm wraz ze zrębkowaniem drobnych gałęzi na miejscu oraz ułożeniem w przyzmy pozyskanego drewna 101	szt. szt.	 101.00	 101.00
				RAZEM	101.00
2	KNR 2-21 0111-07 + kalkulacja własna	Ścinanie drzew o średnicy pnia 17-32 cm wraz ze zrębkowaniem drobnych gałęzi na miejscu oraz ułożeniem w przyzmy pozyskanego drewna 21	szt. szt.	 21.00	 21.00
				RAZEM	21.00
3	KNR 2-21 0111-04 + kalkulacja własna	Ścinanie drzew o średnicy pnia 48 cm wraz ze zrębkowaniem drobnych gałęzi na miejscu oraz ułożeniem w przyzmy pozyskanego drewna 1	szt. szt.	 1.00	 1.00
				RAZEM	1.00
4	KNR 2-21 0111-09 + kalkulacja własna	Ścinanie drzew o śr.pnia 80 cm wraz ze zrębkowaniem drobnych gałęzi na miejscu oraz ułożeniem w przyzmy pozyskanego drewna 1	szt. szt.	 1.00	 1.00
				RAZEM	1.00
5	KNR 2-01 0109-02	Ręczne ścinanie krzaków średniej gęstości 0.0113	ha ha	 0.0113	 0.0113
				RAZEM	0.0113
6	kalkulacja własna	Wycinka podrostu i samosiewów wraz z karczowaniem, zrębkowaniem, mulczowaniem i uporządkowaniem terenu 8000	m ² m ²	 8000.00	 8000.00
				RAZEM	8000.00
7	kalkulacja własna	Prace pielęgnacyjne w koronach drzew o średnicy do 16cm 9	szt. szt.	 9.00	 9.00
				RAZEM	9.00
8	kalkulacja własna	Cięcie gałęzi w koronach drzew przy użyciu podnośnika lub techniką alpinistyczną - cięcia sanitarne, korekcyjno-redukcyjne) średnica drzew do 32 cm, wraz ze zrębkowaniem drobnych gałęzi na miejscu oraz ułożeniem w przyzmy pozyskanego drewna 16	szt. szt.	 16.00	 16.00
				RAZEM	16.00
9	kalkulacja własna	Cięcie gałęzi w koronach drzew przy użyciu podnośnika lub techniką alpinistyczną - cięcia sanitarne, korekcyjno-redukcyjne średnica drzew 40-50cm, wraz ze zrębkowaniem drobnych gałęzi na miejscu oraz ułożeniem w przyzmy pozyskanego drewna 12	szt. szt.	 12.00	 12.00
				RAZEM	12.00
10	kalkulacja własna	Cięcie gałęzi w koronach drzew przy użyciu podnośnika lub techniką alpinistyczną - cięcia sanitarne, korekcyjno-redukcyjne średnica drzew 50-64cm, wraz ze zrębkowaniem drobnych gałęzi na miejscu oraz ułożeniem w przyzmy pozyskanego drewna 11	szt. szt.	 11.00	 11.00
				RAZEM	11.00
11	kalkulacja własna	Cięcie gałęzi w koronach drzew przy użyciu podnośnika lub techniką alpinistyczną - cięcia sanitarne, korekcyjno-redukcyjne średnica drzew 65-80 cm, wraz ze zrębkowaniem drobnych gałęzi na miejscu oraz ułożeniem w przyzmy pozyskanego drewna 8	szt. szt.	 8.00	 8.00
				RAZEM	8.00
12	kalkulacja własna	Cięcie gałęzi w koronach drzew przy użyciu podnośnika lub techniką alpinistyczną - cięcia sanitarne, korekcyjno-redukcyjne średnica drzew 81-96cm, wraz ze zrębkowaniem drobnych gałęzi na miejscu oraz ułożeniem w przyzmy pozyskanego drewna 2	szt. szt.	 2.00	 2.00
				RAZEM	2.00
13	kalkulacja własna	Cięcie gałęzi w koronach drzew przy użyciu podnośnika lub techniką alpinistyczną - cięcia sanitarne, korekcyjno-redukcyjne średnica drzew 97-115 cm, wraz ze zrębkowaniem drobnych gałęzi na miejscu oraz ułożeniem w przyzmy pozyskanego drewna 3	szt. szt.	 3.00	 3.00
				RAZEM	3.00
14	kalkulacja własna	Cięcie gałęzi w koronach drzew przy użyciu podnośnika lub techniką alpinistyczną - cięcia sanitarne, korekcyjno-redukcyjne średnica drzew 112-127 cm, wraz ze zrębkowaniem drobnych gałęzi na miejscu oraz ułożeniem w przyzmy pozyskanego drewna 3	szt. szt.	 3.00	 3.00
				RAZEM	3.00
15	kalkulacja własna	Cięcie gałęzi w koronach drzew przy użyciu podnośnika lub techniką alpinistyczną - cięcia sanitarne, korekcyjno-redukcyjne średnica drzewa 143 cm, wraz ze zrębkowaniem drobnych gałęzi na miejscu oraz ułożeniem w przyzmy pozyskanego drewna 1	szt. szt.	 1.00	 1.00
				RAZEM	1.00

PRZEDMIAR ROBÓT
na roboty pielęgnacyjne w drzewostanie parku zabytkowego
w Promniku

Lp.	Podst	Opis i wyliczenia	j.m.	Poszcz	Razem
16	kalkulacja własna	Wykonywanie prac pielęgnacyjnych w krzewach 339	m ² m ²	339.00	
				RAZEM	339.00
17	kalkulacja własna	Wykonanie wiązania elastycznego typu Cobra Plus 2,0 t na na wytypowanym drzewie 1	kpl kpl	1.00	
				RAZEM	1.00
18	kalkulacja własna	Wykonanie wiązań elastycznych typu Cobra Plus 4 t na 14-tu wytypowanych drzewach 14	kpl kpl	14.00	
				RAZEM	14.00
19	kalkulacja własna	Wykonanie wiązania elastycznego typu Cobra Plus 8 t 1	kpl kpl	1.00	
				RAZEM	1.00

KOSZTORYS INWESTORSKI
na roboty pielęgnacyjne w drzewostanie parku zabytkowego
w Promniku

Lp.	Podstawa	Opis	jm	Nakłady	Koszt jedn.	R	M	S
Park Promnik								
1	KNR 2-21 0111-01 + kalkulacja własna	Ścinanie drzew piłą mechaniczną o śr.pnia do 16 cm wraz ze zrębkowaniem drobnych gałęzi na miejscu oraz ułożeniem w przyzmy pozyskanego drewna obmiar = 101szt. -- R -- robocizna 4.02*0.955=3.8391r-g/szt. * 20.00zł/r-g -- S -- piła motorowa łańcuchowa 4.2 KM 1.18m-g/szt. * 9.50zł/m-g rębak spalinowy 0.2m-g/szt. * 60.00zł/m-g	szt. r-g m-g m-g	 387.7491 119.1800 20.2000	 76.7820 11.2100 12.0000	 7754.98		 1132.21 1212.00
1*								
2*								
3*								
		Koszty pośrednie od (R, S)	%	50.00		3877.49		1172.11
		Zysk od (R+Kp(R), S+Kp(S))	%	10.00		1163.25		351.63
		Razem z narzutami: 16663.67				12795.72		3867.95
		Ceny jednostkowe			164.9868	126.6903	0.0000	38.2965
2	KNR 2-21 0111-07 + kalkulacja własna	Ścinanie drzew o średnicy pnia 17-32 cm wraz ze zrębkowaniem drobnych gałęzi na miejscu oraz ułożeniem w przyzmy pozyskanego drewna obmiar = 21szt. -- R -- robocizna 4.47*0.955=4.26885r-g/szt. * 20.00zł/r-g -- S -- rębak spalinowy 0.2m-g/szt. * 60.00zł/m-g piła motorowa łańcuchowa 1.32m-g/szt. * 9.50zł/m-g	szt. r-g m-g m-g	 89.6459 4.2000 27.7200	 85.3770 12.0000 12.5400	 1792.92		 252.00 263.34
1*								
2*								
3*								
		Koszty pośrednie od (R, S)	%	50.00		896.46		257.67
		Zysk od (R+Kp(R), S+Kp(S))	%	10.00		268.94		77.30
		Razem z narzutami: 3808.63				2958.31		850.31
		Ceny jednostkowe			181.3631	140.8721	0.0000	40.4910
3	KNR 2-21 0111-04 + kalkulacja własna	Ścinanie drzew o średnicy pnia 48 cm wraz ze zrębkowaniem drobnych gałęzi na miejscu oraz ułożeniem w przyzmy pozyskanego drewna obmiar = 1szt. -- R -- robocizna 15.1*0.955=14.4205r-g/szt. * 20.00zł/r-g -- S -- piła motorowa łańcuchowa 4.2 KM 4.45m-g/szt. * 9.50zł/m-g rębak spalinowy 0.2m-g/szt. * 60.00zł/m-g	szt. r-g m-g m-g	 14.4205 4.4500 0.2000	 288.4100 42.2750 12.0000	 288.41		 42.28 12.00
1*								
2*								
3*								
		Koszty pośrednie od (R, S)	%	50.00		144.21		27.14
		Zysk od (R+Kp(R), S+Kp(S))	%	10.00		43.26		8.14
		Razem z narzutami: 565.43				475.88		89.55
		Ceny jednostkowe			565.4303	475.8765	0.0000	89.5538
4	KNR 2-21 0111-09 + kalkulacja własna	Ścinanie drzew o śr.pnia 80 cm wraz ze zrębkowaniem drobnych gałęzi na miejscu oraz ułożeniem w przyzmy pozyskanego drewna obmiar = 1szt. -- R -- robocizna 19.4*0.955=18.527r-g/szt. * 20.00zł/r-g -- S -- piła motorowa łańcuchowa 5.72m-g/szt. * 9.50zł/m-g rębak spalinowy 0.2m-g/szt. * 60.00zł/m-g	szt. r-g m-g m-g	 18.5270 5.7200 0.2000	 370.5400 54.3400 12.0000	 370.54		 54.34 12.00
1*								
2*								
3*								
		Koszty pośrednie od (R, S)	%	50.00		185.27		33.17
		Zysk od (R+Kp(R), S+Kp(S))	%	10.00		55.58		9.95
		Razem z narzutami: 720.85				611.39		109.46
		Ceny jednostkowe			720.8520	611.3910	0.0000	109.4610
5	KNR 2-01 0109-02	Ręczne ścinanie krzaków średniej gęstości obmiar = 0.0113ha -- R -- robocizna 570*0.955=544.35r-g/ha * 20.00zł/r-g -- S -- rębak spalinowy 0.2m-g/ha * 60.00zł/m-g	ha r-g m-g	 6.1512 0.0023	 10887.00 12.0000	 123.02		 0.14
1*								
2*								
		Koszty pośrednie od (R, S)	%	50.00		61.51		0.07

KOSZTORYS INWESTORSKI
na roboty pielęgnacyjne w drzewostanie parku zabytkowego
w Promniku

Lp.	Podstawa	Opis	jm	Nakłady	Koszt jedn.	R	M	S
Zysk od (R+Kp(R), S+Kp(S))			%	10.00		18.45		0.02
Razem z narzutami: 203.21						202.99		0.22
Ceny jednostkowe					17983.3500	17963.5500	0.0000	19.8000
6	kalkulacja własna	Wycinka podrostu i samosiewów wraz z karczowaniem, zrębkowaniem, mulczowaniem i uporządkowaniem terenu obmiar = 8000m ² -- R -- robocizna 0.30r-g/m ² * 20.00zł/r-g -- S --	m ²					
1*		rębak spalinowy 0.03m-g/m ² * 60.00zł/m-g	r-g	2400.0000	6.0000	48000.00		
2*		mulczarka leśna 0.03m-g/m ² * 45.00zł/m-g	m-g	240.0000	1.8000			14400.00
3*			m-g	240.0000	1.3500			10800.00
Koszty pośrednie od (R, S)			%	50.00		24000.00		12600.00
Zysk od (R+Kp(R), S+Kp(S))			%	10.00		7200.00		3780.00
Razem z narzutami: 120780.00						79200.00		41580.00
Ceny jednostkowe					15.0975	9.9000	0.0000	5.1975
7	kalkulacja własna	Prace pielęgnacyjne w koronach drzew o średnicach do 16cm obmiar = 9szt. -- R -- robocizna 5r-g/szt. * 20.00zł/r-g -- S --	szt.					
1*		piła motorowa łańcuchowa 4.2 KM 1m-g/szt. * 9.50zł/m-g	r-g	45.0000	100.0000	900.00		
2*			m-g	9.0000	9.5000			85.50
Koszty pośrednie od (R, S)			%	50.00		450.00		42.75
Zysk od (R+Kp(R), S+Kp(S))			%	10.00		135.00		12.83
Razem z narzutami: 1626.08						1485.00		141.08
Ceny jednostkowe					180.6750	165.0000	0.0000	15.6750
8	kalkulacja własna	Cięcie gałęzi w koronach drzew przy użyciu podnośnika lub techniką alpinistyczną - cięcia sanitarne, korekcyjno-redukcyjne) średnica drzew do 32cm, wraz ze zrębkowaniem drobnych gałęzi na miejscu oraz ułożeniem w przyzmy pozyskanego drewna obmiar = 16szt. -- R -- robocizna 10r-g/szt. * 20.00zł/r-g -- S --	szt.					
1*		piła motorowa łańcuchowa 4.2 KM 3m-g/szt. * 9.50zł/m-g	r-g	160.0000	200.0000	3200.00		
2*		rębak spalinowy 0.2m-g/szt. * 60.00zł/m-g	m-g	48.0000	28.5000			456.00
3*			m-g	3.2000	12.0000			192.00
Koszty pośrednie od (R, S)			%	50.00		1600.00		324.00
Zysk od (R+Kp(R), S+Kp(S))			%	10.00		480.00		97.20
Razem z narzutami: 6349.20						5280.00		1069.20
Ceny jednostkowe					396.8250	330.0000	0.0000	66.8250
9	kalkulacja własna	Cięcie gałęzi w koronach drzew przy użyciu podnośnika lub techniką alpinistyczną - cięcia sanitarne, korekcyjno-redukcyjne średnica drzew 40-50cm, wraz ze zrębkowaniem drobnych gałęzi na miejscu oraz ułożeniem w przyzmy pozyskanego drewna obmiar = 12szt. -- R -- robocizna 15r-g/szt. * 20.00zł/r-g -- S --	szt.					
1*		piła motorowa łańcuchowa 4.2 KM 7m-g/szt. * 9.50zł/m-g	r-g	180.0000	300.0000	3600.00		
2*		rębak spalinowy 0.2m-g/szt. * 60.00zł/m-g	m-g	84.0000	66.5000			798.00
3*			m-g	2.4000	12.0000			144.00
Koszty pośrednie od (R, S)			%	50.00		1800.00		471.00
Zysk od (R+Kp(R), S+Kp(S))			%	10.00		540.00		141.30
Razem z narzutami: 7494.30						5940.00		1554.30
Ceny jednostkowe					624.5250	495.0000	0.0000	129.5250

KOSZTORYS INWESTORSKI
na roboty pielęgnacyjne w drzewostanie parku zabytkowego
w Promniku

Lp.	Podstawa	Opis	jm	Nakłady	Koszt jedn.	R	M	S
10	kalkulacja własna	Cięcie gałęzi w koronach drzew przy użyciu podnośnika lub techniką alpinistyczną - cięcia sanitarne, korekcyjno-redukcyjne średnica drzew 50-64cm, wraz ze zrębkowaniem drobnych gałęzi na miejscu oraz ułożeniem w pryzmy pozyskanego drewna obmiar = 11szt. -- R -- robocizna 20r-g/szt. * 20.00zł/r-g -- S --	szt.					
1*			r-g	220.0000	400.0000	4400.00		
2*		piła motorowa łańcuchowa 4.2 KM 7m-g/szt. * 9.50zł/m-g	m-g	77.0000	66.5000			731.50
3*		rębak spalinowy 0.2m-g/szt. * 60.00zł/m-g	m-g	2.2000	12.0000			132.00
Koszty pośrednie od (R, S)			%	50.00		2200.00		431.75
Zysk od (R+Kp(R), S+Kp(S))			%	10.00		660.00		129.53
Razem z narzutami: 8684.78						7260.00		1424.78
Ceny jednostkowe					789.5250	660.0000	0.0000	129.5250
11	kalkulacja własna	Cięcie gałęzi w koronach drzew przy użyciu podnośnika lub techniką alpinistyczną - cięcia sanitarne, korekcyjno-redukcyjne średnica drzew 65-80cm, wraz ze zrębkowaniem drobnych gałęzi na miejscu oraz ułożeniem w pryzmy pozyskanego drewna obmiar = 8szt. -- R -- robocizna 25r-g/szt. * 20.00zł/r-g -- S --	szt.					
1*			r-g	200.0000	500.0000	4000.00		
2*		piła motorowa łańcuchowa 4.2 KM 7m-g/szt. * 9.50zł/m-g	m-g	56.0000	66.5000			532.00
3*		rębak spalinowy 0.2m-g/szt. * 60.00zł/m-g	m-g	1.6000	12.0000			96.00
Koszty pośrednie od (R, S)			%	50.00		2000.00		314.00
Zysk od (R+Kp(R), S+Kp(S))			%	10.00		600.00		94.20
Razem z narzutami: 7636.20						6600.00		1036.20
Ceny jednostkowe					954.5250	825.0000	0.0000	129.5250
12	kalkulacja własna	Cięcie gałęzi w koronach drzew przy użyciu podnośnika lub techniką alpinistyczną - cięcia sanitarne, korekcyjno-redukcyjne średnica drzew 81-96cm, wraz ze zrębkowaniem drobnych gałęzi na miejscu oraz ułożeniem w pryzmy pozyskanego drewna obmiar = 2szt. -- R -- robocizna 30r-g/szt. * 20.00zł/r-g -- S --	szt.					
1*			r-g	60.0000	600.0000	1200.00		
2*		piła motorowa łańcuchowa 4.2 KM 7m-g/szt. * 9.50zł/m-g	m-g	14.0000	66.5000			133.00
3*		rębak spalinowy 0.2m-g/szt. * 60.00zł/m-g	m-g	0.4000	12.0000			24.00
Koszty pośrednie od (R, S)			%	50.00		600.00		78.50
Zysk od (R+Kp(R), S+Kp(S))			%	10.00		180.00		23.55
Razem z narzutami: 2239.05						1980.00		259.05
Ceny jednostkowe					1119.5250	990.0000	0.0000	129.5250
13	kalkulacja własna	Cięcie gałęzi w koronach drzew przy użyciu podnośnika lub techniką alpinistyczną - cięcia sanitarne, korekcyjno-redukcyjne średnica drzew 97-115cm, wraz ze zrębkowaniem drobnych gałęzi na miejscu oraz ułożeniem w pryzmy pozyskanego drewna obmiar = 3szt. -- R -- robocizna 35r-g/szt. * 20.00zł/r-g -- S --	szt.					
1*			r-g	105.0000	700.0000	2100.00		
2*		piła motorowa łańcuchowa 4.2 KM 7m-g/szt. * 9.50zł/m-g	m-g	21.0000	66.5000			199.50
3*		rębak spalinowy 0.2m-g/szt. * 60.00zł/m-g	m-g	0.6000	12.0000			36.00
Koszty pośrednie od (R, S)			%	50.00		1050.00		117.75
Zysk od (R+Kp(R), S+Kp(S))			%	10.00		315.00		35.33

KOSZTORYS INWESTORSKI
na roboty pielęgnacyjne w drzewostanie parku zabytkowego
w Promniku

Lp.	Podstawa	Opis	jm	Nakłady	Koszt jedn.	R	M	S
Razem z narzutami: 3853.58						3465.00		388.58
Ceny jednostkowe					1284.5250	1155.0000	0.0000	129.5250
14	kalkulacja własna	Cięcie gałęzi w koronach drzew przy użyciu podnośnika lub techniką alpinistyczną - cięcia sanitarne, korekcyjno-redukcyjne średnica drzew 112-127 cm, wraz ze zrębkowaniem drobnych gałęzi na miejscu oraz ułożeniem w przyzmy pozyskanego drewna obmiar = 3szt. -- R -- robocizna 41r-g/szt. * 20.00zł/r-g -- S --	szt.					
1*		piła motorowa łańcuchowa 4.2 KM 7m-g/szt. * 9.50zł/m-g	r-g	123.0000	820.0000	2460.00		
2*		rębak spalinowy 0.2m-g/szt. * 60.00zł/m-g	m-g	21.0000	66.5000			199.50
3*			m-g	0.6000	12.0000			36.00
Koszty pośrednie od (R, S)			%	50.00		1230.00		117.75
Zysk od (R+Kp(R), S+Kp(S))			%	10.00		369.00		35.33
Razem z narzutami: 4447.58						4059.00		388.58
Ceny jednostkowe					1482.5250	1353.0000	0.0000	129.5250
15	kalkulacja własna	Cięcie gałęzi w koronach drzew przy użyciu podnośnika lub techniką alpinistyczną - cięcia sanitarne, korekcyjno-redukcyjne średnica drzewa 143 cm, wraz ze zrębkowaniem drobnych gałęzi na miejscu oraz ułożeniem w przyzmy pozyskanego drewna obmiar = 1szt. -- R -- robocizna 50r-g/szt. * 20.00zł/r-g -- S --	szt.					
1*		piła motorowa łańcuchowa 4.2 KM 7m-g/szt. * 9.50zł/m-g	r-g	50.0000	1000.0000	1000.00		
2*		rębak spalinowy 0.2m-g/szt. * 60.00zł/m-g	m-g	7.0000	66.5000			66.50
3*			m-g	0.2000	12.0000			12.00
Koszty pośrednie od (R, S)			%	50.00		500.00		39.25
Zysk od (R+Kp(R), S+Kp(S))			%	10.00		150.00		11.78
Razem z narzutami: 1779.53						1650.00		129.53
Ceny jednostkowe					1779.5250	1650.0000	0.0000	129.5250
16	kalkulacja własna	Wykonywanie prac pielęgnacyjnych w krzewach obmiar = 339m ² -- R -- robocizna 2.7r-g/m ² * 20.00zł/r-g -- S --	m ²					
1*		rębak spalinowy 0.05m-g/m ² * 60.00zł/m-g	r-g	915.3000	54.0000	18306.00		
2*			m-g	16.9500	3.0000			1017.00
Koszty pośrednie od (R, S)			%	50.00		9153.00		508.50
Zysk od (R+Kp(R), S+Kp(S))			%	10.00		2745.90		152.55
Razem z narzutami: 31882.95						30204.90		1678.05
Ceny jednostkowe					94.0500	89.1000	0.0000	4.9500
17	kalkulacja własna	Wykonanie wiązania elastycznego typu Cobra Plus 2,0 t na na wytypowanym drzewie obmiar = 1kpl -- M --	kpl					
1*		założenie wiązania elastycznego 1kpl/kpl * 300.00zł/kpl	kpl	1.0000	300.0000		300.00	
Razem z narzutami: 300.00							300.00	
Ceny jednostkowe					300.0000	0.0000	300.0000	0.0000
18	kalkulacja własna	Wykonanie wiązań elastycznych typu Cobra Plus 4 t na 14-tu wytypowanych drzewach obmiar = 14kpl -- M --	kpl					
1*		założenie wiązania elastycznego 4t 1kpl/kpl * 350.00zł/kpl	kpl	14.0000	350.0000		4900.00	
Razem z narzutami: 4900.00							4900.00	
Ceny jednostkowe					350.0000	0.0000	350.0000	0.0000
19	kalkulacja własna	Wykonanie wiązania elastycznego typu Cobra Plus 8 t obmiar = 1kpl -- M --	kpl					

KOSZTORYS INWESTORSKI
na roboty pielęgnacyjne w drzewostanie parku zabytkowego
w Promniku

Lp.	Podstawa	Opis	jm	Nakłady	Koszt jedn.	R	M	S
1*		założenie wiązania elastycznego 8t' 1kpl/kpl * 750.00zł/kpl	kpl	1.0000	750.0000		750.00	
Razem z narzutami: 750.00							750.00	
Ceny jednostkowe					750.0000	0.0000	750.0000	0.0000

PODSUMOWANIE

		CAŁY KOSZTORYS			
		RAZEM	Robocizna	Materiały	Sprzęt
	RAZEM	138516.68	99495.87	5950.00	33070.81
	Koszty pośrednie [Kp] 50% od (R, S)	66283.34	49747.94		16535.41
	RAZEM	204800.02	149243.81	5950.00	49606.20
	Zysk [Z] 10% od (R+Kp(R), S+Kp(S))	19885.02	14924.38		4960.64
	RAZEM	224685.04	164168.20	5950.00	54566.84
				OGÓŁEM	224685.04

Słownie: dwieście dwadzieścia cztery tysiące sześćset osiemdziesiąt pięć i 04/100 zł



Dokumentacja zdjęciowa – sektor III fiolektowy

Okolice drzewa 2

Drzewo nr 2a

Teren przed budynkiem



Pielęgnacja Drzew Piotr Kamiński
Os. Sikorskiego 9d/4
44-240 Zory

mail : dendroservis@op.pl
tel. : 507031035
pielęgnaciadrzew.com.pl

NIP : 6510003070
REGON : 270988806



Drzewo nr 12

Drzewa nr 13-18



Pielęgnacja Drzew Piotr Kamiński
Os. Sikorskiego 9d/4
44-240 Żory

mail : dendroservis@op.pl
tel. : 507031035
pielęgnacjadrzew.com.pl

NIP : 6510003070
REGON : 270988806



Drzewa nr 13-18



Drzewo nr 29



Pielęgnacja Drzew Piotr Kamiński
Os. Sikorskiego 9d/4
44-240 Zory

mail : dendroserwis@op.pl
tel. : 507031035
pielęgnaciadrzew.com.pl

NIP : 6510003070
REGON : 270988806



Drzewo nr 31



Drzewo nr 32



Drzewo nr 35



Pielęgnacja Drzew Piotr Kamiński
Os. Sikorskiego 9d/4
44-240 Żory

mail : dendroservis@op.pl
tel. : 507031035
pielęgnacjadrzew.com.pl

NIP : 6510003070
REGON : 270988806



Okolica drzewa nr 32

Drzewo nr 36



Pielęgnacja Drzew Piotr Kamiński
Os. Sikorskiego 9d/4
44-240 Żory

mail : dendroserwis@op.pl
tel. : 507031035
pielęgnaciadrzew.com.pl

NIP : 6510003070
REGON : 270988806



Drzewo nr 37-38

krzew nr 36 c



Pielęgnacja Drzew Piotr Kamiński
Os. Sikorskiego 9d/4
44-240 Żory

mail : dendroservis@op.pl
tel. : 507031035
pielęgnacjadrzew.com.pl

NIP : 6510003070
REGON : 270988806



Drzewo nr 50



Pielęgnacja Drzew Piotr Kamiński
Os. Sikorskiego 9d/4
44-240 Żory

mail : dendroservis@op.pl
tel. : 507031035
pielęgnaciadrzew.com.pl

NIP : 6510003070
REGON : 270988806





Dokumentacja zdjęciowa sektor II czerwony

Drzewo nr 3



Drzewo nr 4



Drzewa przy magazynie nr 5-8





Drzewa przy magazynie



Pielęgnacja Drzew Piotr Kamiński
Os. Sikorskiego 9d/4
44-240 Żory

mail - dendroserwis@op.pl
tel. : 507031035
pielęgnacjadrzew.com.pl

NIP : 6510003070
REGON : 270988806



Drzewa przy magazynie



Pielęgnacja Drzew Piotr Kamiński
Os. Sikorskiego 9d/4
44-240 Zory

mail : dendroservis@op.pl
tel. : 507031035
pielęgnaciadrzew.com.pl

NIP : 6510003070
REGON : 270988806



Drzewa przy magazynie do numeru 38

Drzewo nr 39



Pielęgnacja Drzew Piotr Kamiński
Os. Sikorskiego 9d/4
44-240 Żory

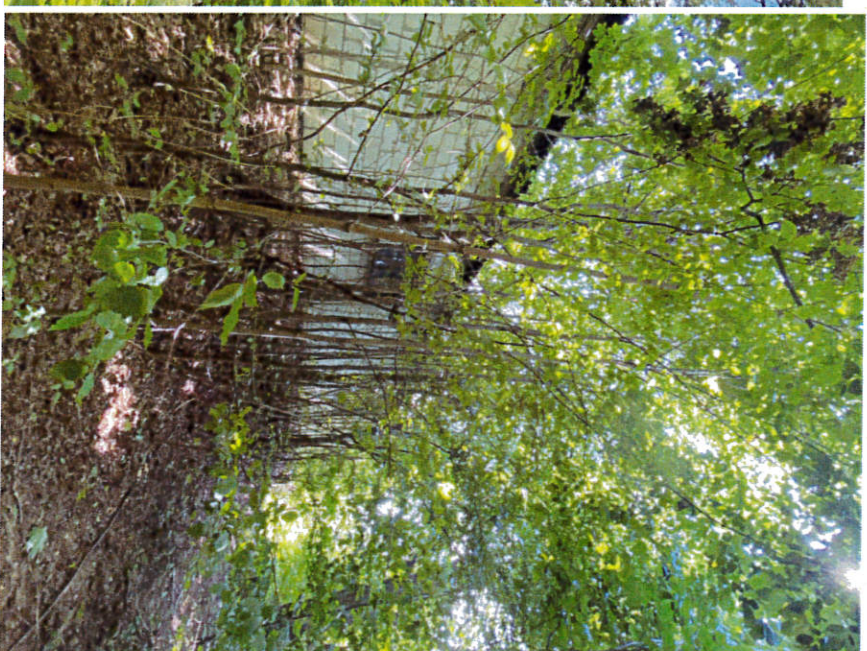
mail : dendroservis@op.pl
tel. : 507031035
pielęgnacjadrzew.com.pl

NIP : 6510003070
REGON : 270988806



Podrost w okolicy drzewa nr 39

drzewa przy magazynie od numeru 40



Pielęgnacja Drzew Piotr Kamiński
Os. Sikorskiego 9d/4
44-240 Żory

mail : dendroserwis@op.pl
tel : 507031035
pielęgnaciadrzew.com.pl

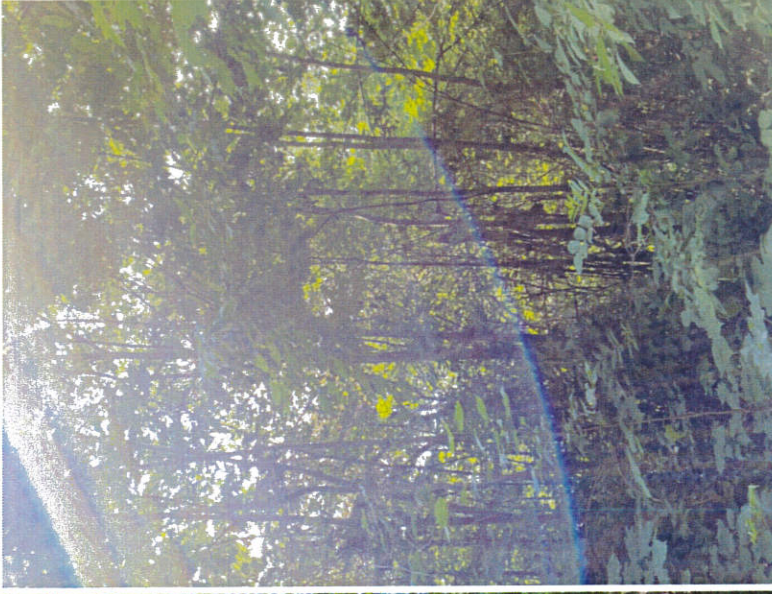
NIP : 6510003070
REGON : 270988806



Drzewo nr 42



Drzewa w okolicy numeru 42



Pielęgnacja Drzew Piotr Kamiński
Os. Sikorskiego 9q/4
44-240 Żory

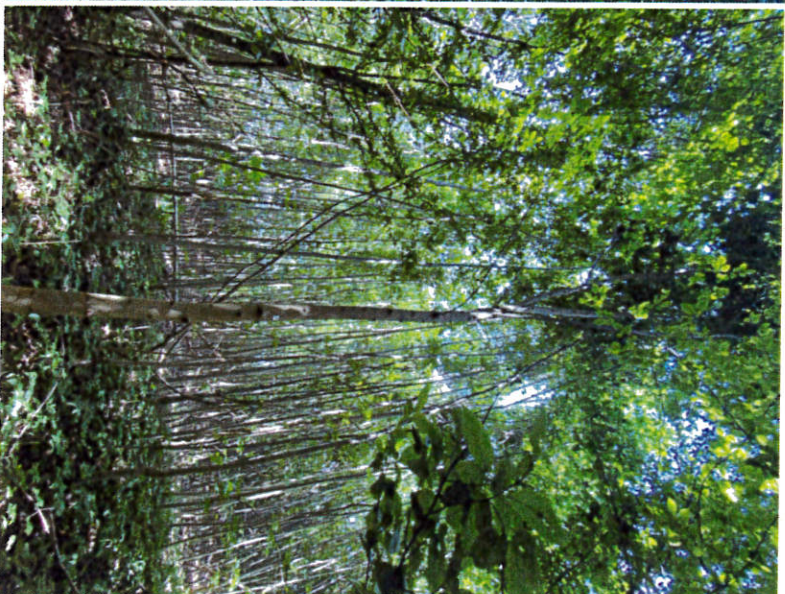
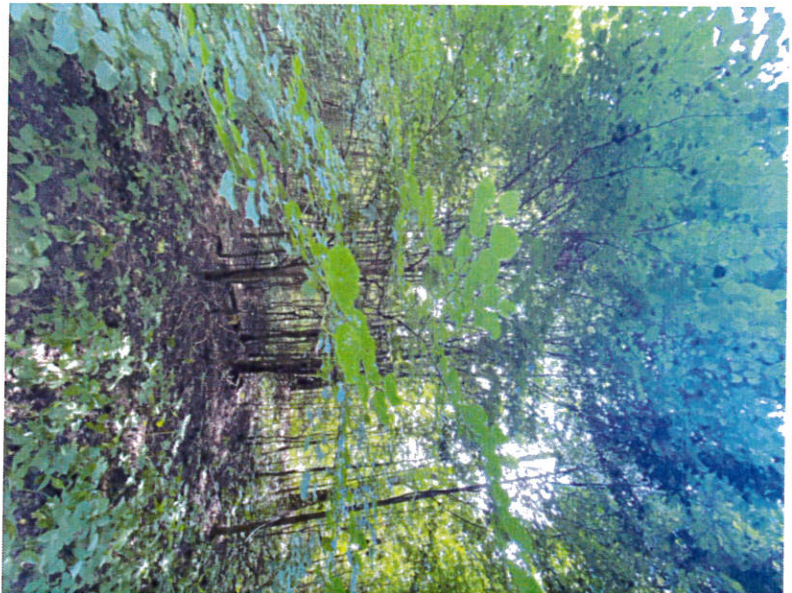
mail : dendroserwis@op.pl
tel. : 507031035
pielęgnacjadrzew.com.pl

NIP : 6510003070
REGON : 270988806



drzewa nr 62-66

Drzewo nr 68



Pielęgnacja Drzew Piotr Kamiński
Os. Sikorskiego 9d/4
44-240 Zory

mail : dendrosewits@op.pl
tel. : 507031035
pielęgnaciadrzew.com.pl

NIP : 6510003070
REGON : 270988806



drzewa nr 69-70



Drzewo nr 71 i okolica



drzewo nr 73 i okolica



Pielęgnacja Drzew Piotr Kamiński
Os. Sikorskiego 9d/4
44-240 Żory

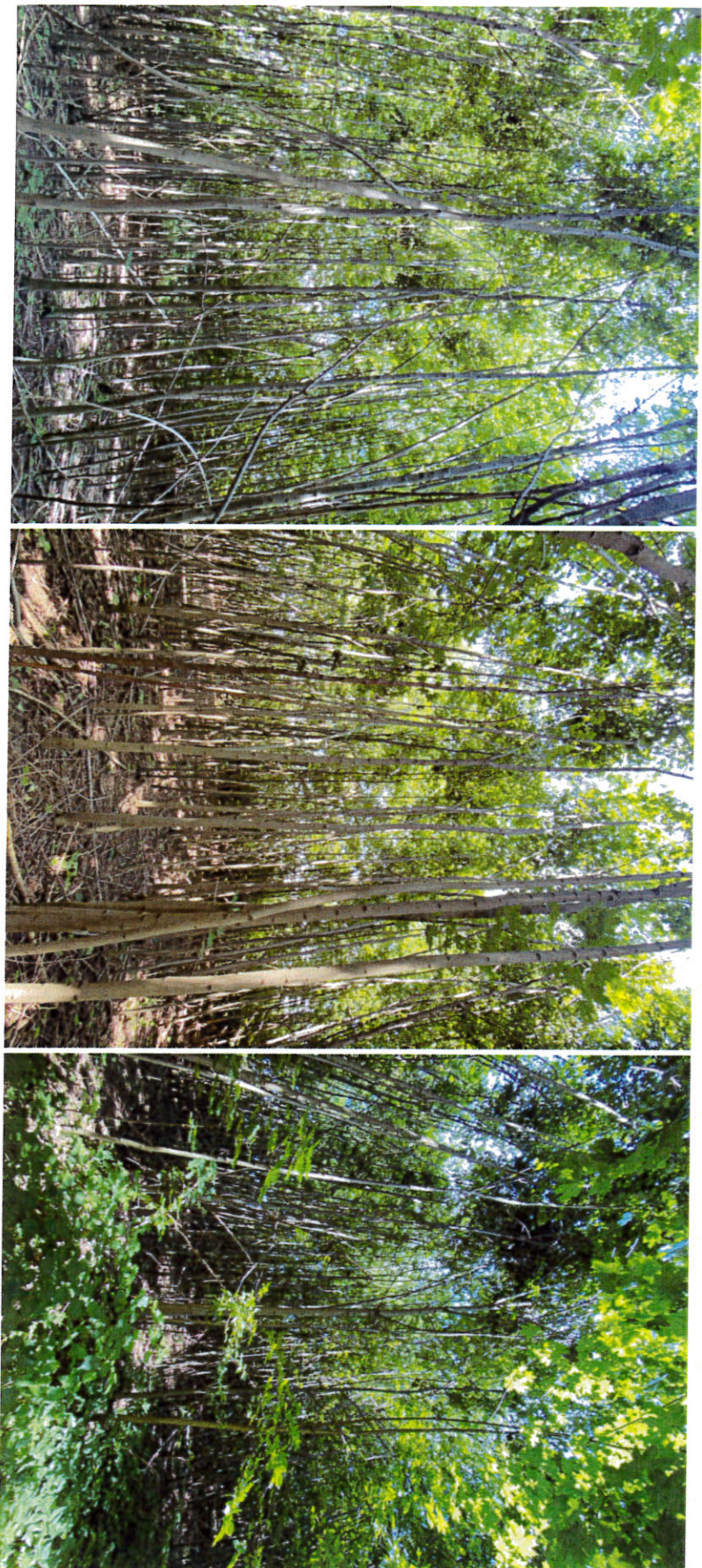
mail : dendroservis@op.pl
tel. : 507031035
pielęgnaciadrzew.com.pl

NIP : 6510003070
REGON : 270988806



Pozostałe drzewa w okolicy

drzewo nr 91



Pielęgnacja Drzew Piotr Kamiński
Os. Sikorskiego 9d/4
44-240 Żory

mail : dendroservis@op.pl
tel. : 507031035
pielęgnacjadrzew.com.pl

NIP : 6510003070
REGON : 270988806



Drzewo nr 93 i okoliczne



Pielęgnacja Drzew Piotr Kamiński
Os. Sikorskiego 9d/4
44-240 Żory

mail : dendroserwis@op.pl
tel. : 507031035
pielęgnaciadrzew.com.pl

NIP : 6510003070
REGON : 270988806



Dokumentacja zdjęciowa – sektor I zielony

Brama wejściowa i pozostałości muru



Część otaczająca budynek, po lewej stronie zalegający gruz



Pielęgnacja Drzew Piotr Kamiński
Os. Sikorskiego 9d/4
44-240 Zory

mail: dendroserwis@op.pl
tel.: 507031035
pielęgnaciadrzew.com.pl

NIP: 6510003070
REGON: 270988806



Szpaler przy budynku

Sektor I – drzewa 1-8



Pielęgnacja Drzew Piotr Kamiński
Os. Sikorskiego 9d/4
44-240 Żory

mail : dendroservis@op.pl
tel. : 507031035
pielęgnacjadrzew.com.pl

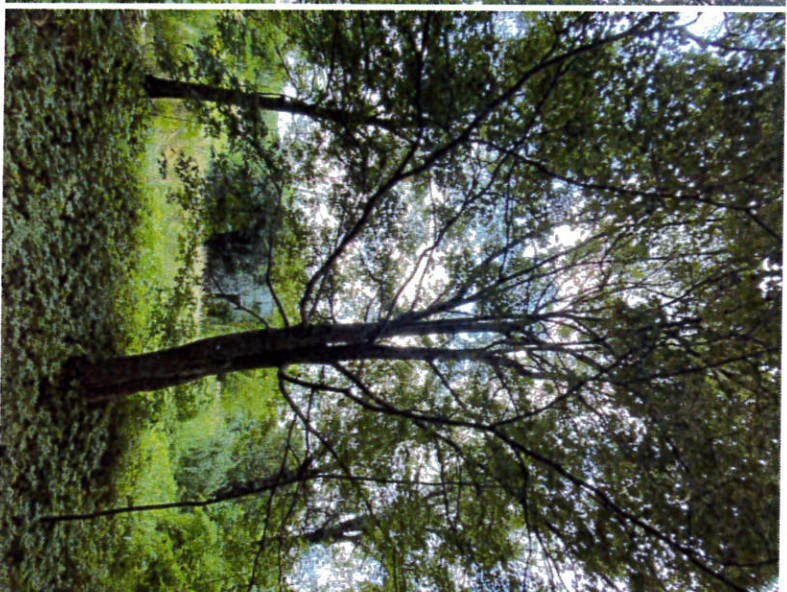
NIP : 6510003070
REGON : 270988806



Drzewo nr 9



drzewo nr 11



Drzewo nr 12



Pielęgnacja Drzew Piotr Kamiński
Os. Sikorskiego 9d/4
44-240 Żory

mail : dendroservis@op.pl
tel : 507031035
pielęgnaciadrzew.com.pl

NIP : 6510003070
REGON : 270988806



Podrost wokół budynku



Pielęgnacja Drzew Piotr Kamiński
Os. Sikorskiego 94/4
44-240 Żory

mail : dendroservis@op.pl
tel. : 507031035
pielęgnacjadrzew.com.pl

NIP : 6510003070
REGON : 270988806



Drzewo nr 13

podrost przy budynku



Pielęgnacja Drzew Piotr Kamiński
Os. Sikorskiego 94/4
44-240 Żory

mail : dendroserwis@op.pl
tel. : 507031035
pielęgnacjadrzew.com.pl

NIP : 6510003070
REGON : 270988806



Drzewo nr 14



drzewo nr 16



drzewo nr 17



Pielęgnacja Drzew Piotr Kamiński
Os. Sikorskiego 9d/4
44-240 Żory

mail : dendroserwis@op.pl
tel. : 507031035
pielęgnacjadrzew.com.pl

NIP : 6510003070
REGON : 270988806



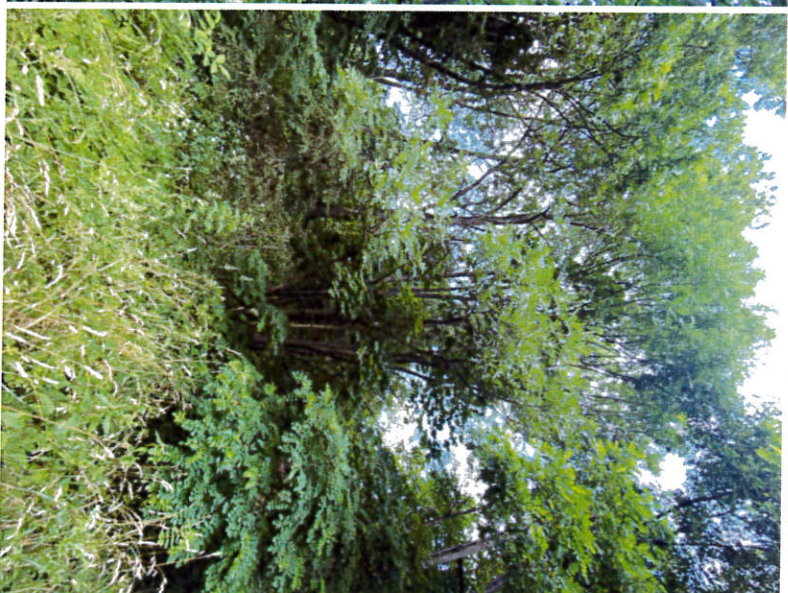
Drzewo nr 18



drzewo nr 19



drzewa nr 21 a-c



Pielęgnacja Drzew Piotr Kamiński
Os. Sikorskiego 9d/4
44-240 Żory

mail : dendroservis@op.pl
tel. : 507031035
pielęgnacjadrzew.com.pl

NIP : 6510003070
REGON : 270988806



Drzewo nr 23-24



Drzewo nr 26



brama wjazdowa



Pielęgnacja Drzew Piotr Kamiński
Os. Sikorskiego 9d/4
44-240 Żory

mail : dendroservis@op.pl
tel. : 507031035
pielęgnacjadrzew.com.pl

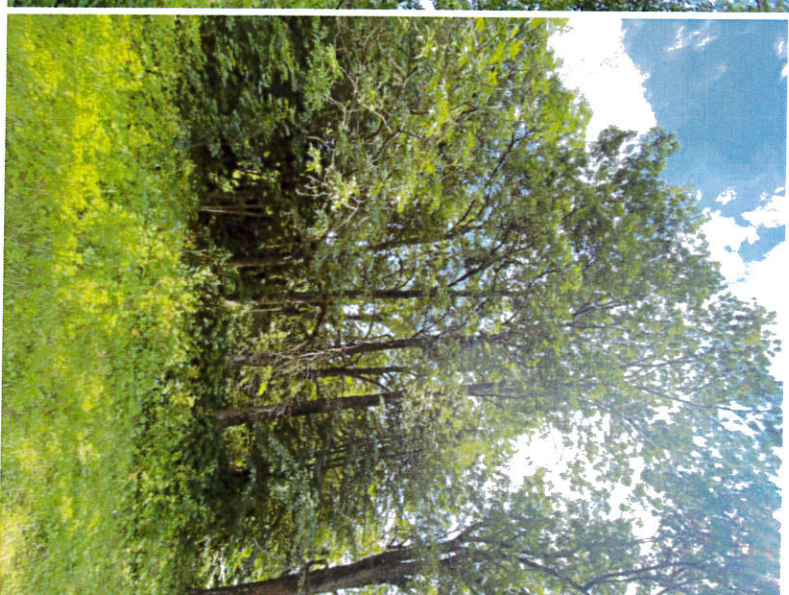
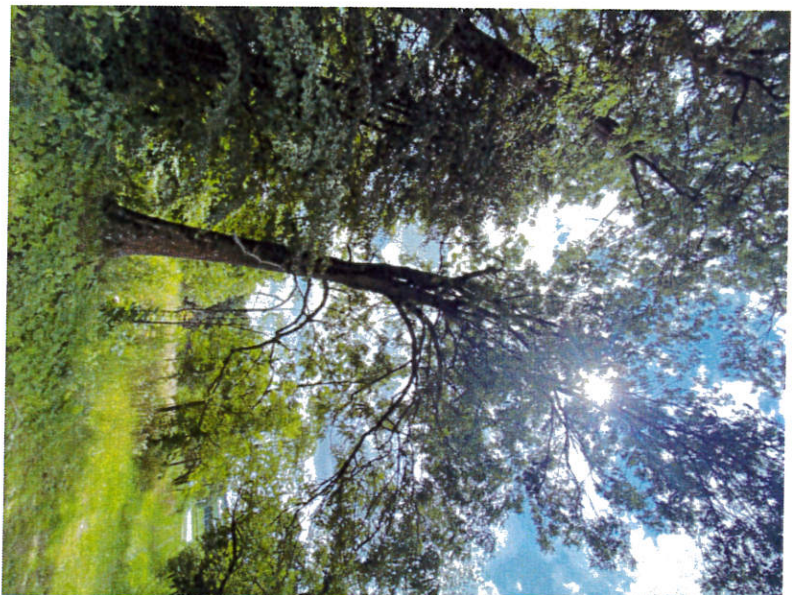
NIP : 6510003070
REGON : 270988806



Drzewo nr 31

Drzewo nr 34

Jesiony przed bramą



Pielęgnacja Drzew Piotr Kamiński
Os. Sikorskiego 9d/4
44-240 Żory

mail : dendroservis@op.pl
tel. : 507031035
pielęgnaciadrzew.com.pl

NIP : 6510003070
REGON : 270988806



Drzewa nr 37-40

drzewo nr 41

Drzewo nr 42



Pielęgnacja Drzew Piotr Kamiński
Os. Sikorskiego 9d/4
44-240 Żory

mail : dendroserwis@op.pl
tel. : 507031035
pielęgnaciadrzew.com.pl

NIP : 6510003070
REGON : 270988806



Drzewo nr 44



Pielęgnacja Drzew Piotr Kamiński
Os. Sikorskiego 9d/4
44-240 Żory

mail : dendroservis@op.pl
tel. : 507031035
pielęgnacjadrzew.com.pl

NIP : 6510003070
REGON : 270988806



Drzewo nr 44 partia odziomkowa z widocznymi resztkami owocników



Pielęgnacja Drzew Piotr Kamiński
Os. Sikorskiego 9d/4
44-240 Żory

mail : dandroservis@op.pl
tel. : 507031035
pielęgnacjadrzew.com.pl

NIP : 6510003070
REGON : 270988806



Drzewo nr 45



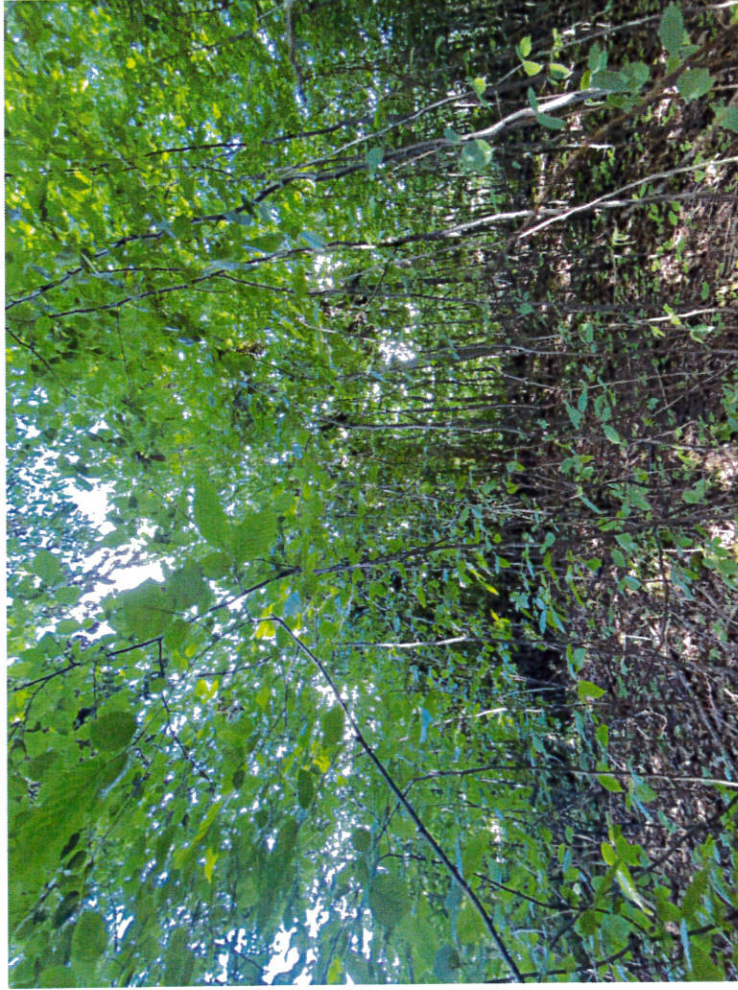
Pielęgnacja Drzew Piotr Kamiński
Os. Sikorskiego 9d/4
44-240 Zory

mail : dendroserwis@op.pl
tel. : 507031035
pielęgnacjadrzew.com.pl

NIP : 6510003070
REGON : 270988806



Okolice drzewa nr 45



Drzewo nr 46



Pielęgnacja Drzew Piotr Kamiński
Os. Sikorskiego 9d/4
44-240 Żory

mail : dendroservis@op.pl
tel. : 507031035
pielęgnacjadrzew.com.pl

NIP : 6510003070
REGON : 270988806



Drzewo nr 47, w tle 48



drzewo nr 48



Drzewo nr 48

drzewo nr 49



Pielęgnacja Drzew Piotr Kamiński
Os. Sikorskiego 9d/4
44-240 Żory

mail : dendroserwis@op.pl
tel. : 507031035
pielęgnaciadrzew.com.pl

NIP : 6510003070
REGON : 270988806



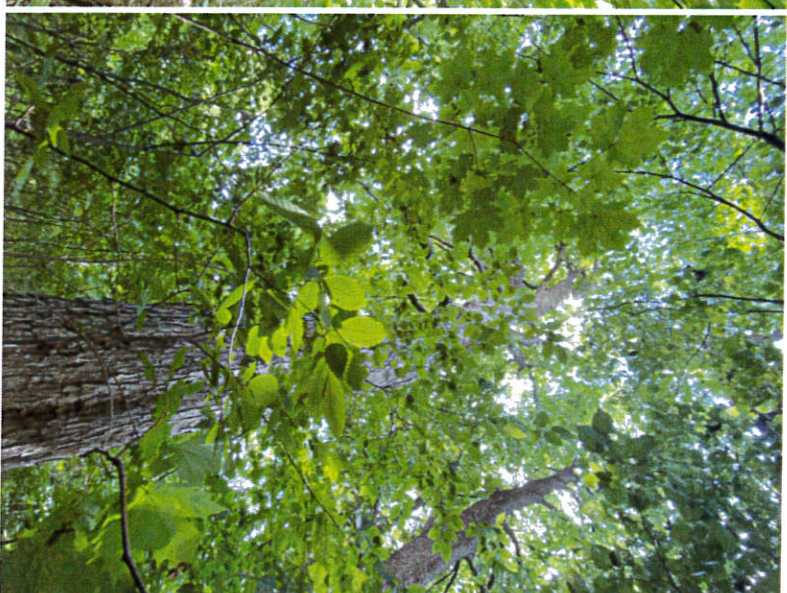
Drzewo nr 49



Drzewo nr 50



Drzewo nr 51



Pielęgnacja Drzew Piotr Kamiński
Os. Sikorskiego 9d/4
44-240 Zory

mail : dendroservis@op.pl
tel. : 507031035
pielęgnacjadrzew.com.pl

NIP : 6510003070
REGON : 270988806



Drzewo nr 52



Drzewa nr 53-62



Drzewo nr 63



Pielęgnacja Drzew Piotr Kamiński
Os. Sikorskiego 9d/4
44-240 Żory

mail : dendroserwis@op.pl
tel. : 507031035
pielęgnaciadrzew.com.pl

NIP : 6510003070
REGON : 270988806



Drzewo nr 63



Pielęgnacja Drzew Piotr Kamiński
Os. Sikorskiego 9d/4
44-240 Zory

mail : dendroservis@op.pl
tel. : 507031035
pielęgnacjadrzew.com.pl

NIP : 6510003070
REGON : 270988806



Drzewa przy budynku – magazynie

Drzewa nr 72-73



Pielęgnacja Drzew Piotr Kamiński
Os. Sikorskiego 9d/4
44-240 Żory

mail : dendroservis@op.pl
tel. : 507031035
pielęgnacjadrzew.com.pl

NIP : 6510003070
REGON : 270988806



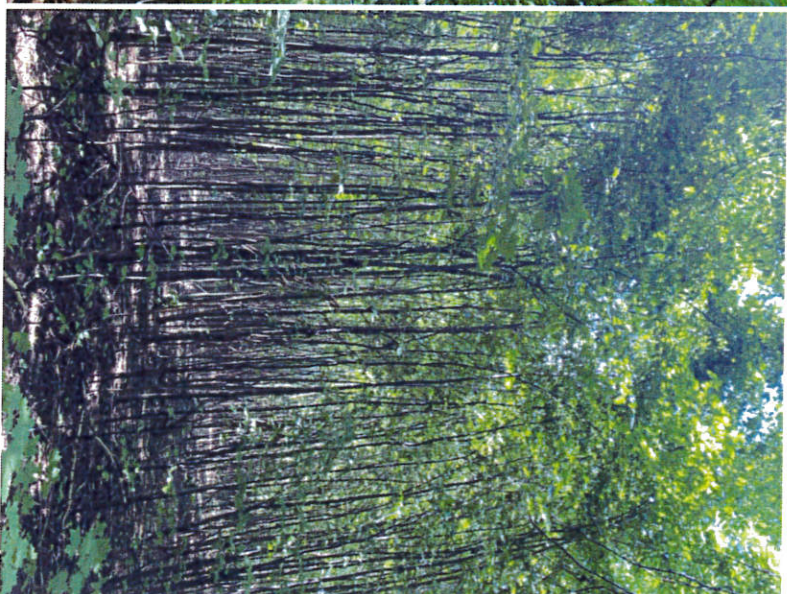
Drzewo nr 74



Drzewa nr 75-76



Drzewa w okolicy



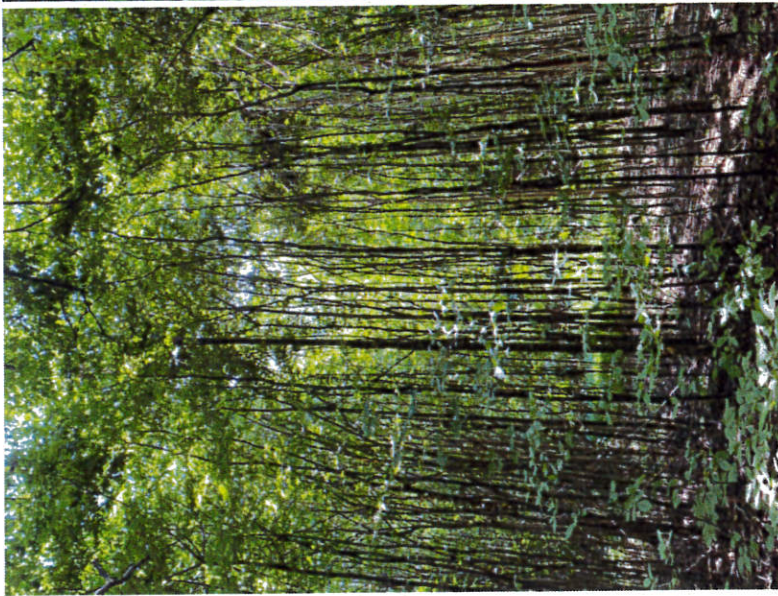
Pielęgnacja Drzew Piotr Kamiński
Os. Sikorskiego 9d/4
44-240 Zory

mail : dendroservis@op.pl
tel. : 507031035
pielęgnaciadrzew.com.pl

NIP : 6510003070
REGON : 270988806



Drzewa w okolicy numerów 70-80



Drzewo nr 77



Drzewo nr 88



Pielęgnacja Drzew Piotr Kamiński
Os. Sikorskiego 9d/4
44-240 Żory

mail : dendroservis@op.pl
tel. : 507031035
pielęgnacjadrzew.com.pl

NIP : 6510003070
REGON : 270988806



Drzewo nr 89



Drzewo nr 97



Drzewa przy magazynie



Pielęgnacja Drzew Piotr Kamiński
Os. Sikorskiego 9d/4
44-240 Zory

mail : dendroservis@op.pl
tel. : 507031035
pielęgnacjadrzew.com.pl

NIP : 6510003070
REGON : 270988806



Drzewo nr 98



Pielęgnacja Drzew Piotr Kamiński
Os. Sikorskiego 9d/4
44-240 Żory

mail : dendroserwis@op.pl
tel. : 507031035
pielęgnaciadrzew.com.pl

NIP : 6510003070
REGON : 270988806

Legenda
sektor 1



sektor 2



sektor 3



materiali zaopiszu	Mapa zaszciszcza
Nowa instalacja zrobnodu	30.07.2022
Wzrostki, sadzonki, sadzonki	
Instalacja zrobnodu	
Linia, rzucenie i podpis osoby	Z up. Starostwa Powiatowego Koczynskiego
	Wydzial Geodezyjny

Dane ewidencyjne dotyczace granic dzialek ewidencyjnych wyznaczonych na podstawie planu sytuacyjnego sporzadzono na podstawie aktualnego zapisu w ewidencji gruntow i zabudowy (stanowiska geodezyjne). W zylisku z przykryciem dachu to nie spekialni pod standardow technicznych.

Na wydziale slyszalnosc, kones, wozozostaw na miejscu - oznaczony numerami 1-20, 21-40, 41-60, 61-80, 81-100, 101-120, 121-140, 141-160, 161-180, 181-200, 201-220, 221-240, 241-260, 261-280, 281-300, 301-320, 321-340, 341-360, 361-380, 381-400, 401-420, 421-440, 441-460, 461-480, 481-500, 501-520, 521-540, 541-560, 561-580, 581-600, 601-620, 621-640, 641-660, 661-680, 681-700, 701-720, 721-740, 741-760, 761-780, 781-800, 801-820, 821-840, 841-860, 861-880, 881-900, 901-920, 921-940, 941-960, 961-980, 981-1000.

Obreth, Pomnik
Skala 1:500
Nr mapy: GN-III.6842.3259.2022

