

RZUT 1 PIĘTRA

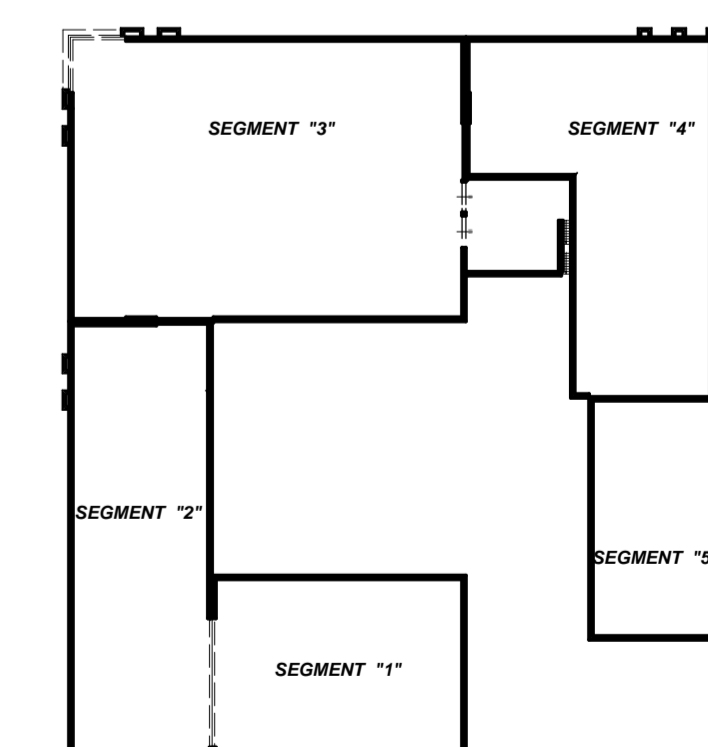
Nr pom	Jednostka	Nazwa Pomieszczenia	Pow. netto	Pow. ruchu
201	KO	Klatka schodowa 01		24,51
202	KO	Komunikacja		278,18
203	PP	Pomieszczenie porządkowe	4,14	
204	REK	Pokoje 10	17,33	
205	REK	Pokoje 11	17,66	
206	REK	Pokoje 12	17,66	
207	REK	Pokoje 13	17,33	
208	KO	Komunikacja		138,70
209	REK	Pokoje 14	15,62	
210	KO	Klatka schodowa 01		24,51
211	PP	Pom. Teletechniczne	4,77	
212	PP	Pom. Teletechniczne	3,96	
213	RGN	Pokoje 01	16,73	
214	RGN	Pokoje naczelnika	16,73	
215	RGN	Pokoje pracowników	16,73	
216	RGN	Z-ca naczelnika	16,73	
217	RGN	Pokoje 02	14,48	
218	RGN	Pokoje 03	14,48	
219	RGN	Pokoje 04	14,48	
220	RGN	Pokoje 05	17,33	
221	PP	Pomieszczenie porządkowe	3,96	
222	PP	Kasero	4,77	
223	KO	Klatka schodowa 03		24,51
224	REZERWA	Rezerwa	17,59	
225	REZERWA	Rezerwa	17,08	
226	REZERWA	Rezerwa	17,33	
227	REZERWA	Rezerwa	17,33	
228	REZERWA	Rezerwa	17,55	
229	REZERWA	Rezerwa	17,55	
230	REZERWA	Rezerwa	17,55	
231	RGN	Pokoje 06	17,33	
232	S	WC ogólny damski	10,96	
233	S	WC osoby niepełnosprawnej	4,66	
234	S	WC ogólny męski	14,63	
235	S	WC damskie personelu	14,64	
236	S	WC męskie personelu	9,84	
237	S	Pom. socjalne personelu	15,89	
238	REK	Pokoje 15	23,94	
239	REK	Pokoje 16	24,10	
240	REK	Pokoje 07	24,73	
241	REK	Pokoje wyrysów zasb. 01	24,40	
242	REK	Pokoje wyrysów zasb. 02	24,40	
243	PODGG	Magazyn Składnica	21,90	
244	REK	Składnica Ewidencja	69,88	
245	PODGG	Składnica akt	88,64	
246	PODGG	Pokoje pracowników	15,64	
247	KO	Komunikacja	24,90	
248	S	WC damskie personelu	10,63	
249	S	WC osoby niepełnosprawnej	5,11	
250	S	WC męskie personelu	15,07	
251	KO	Komunikacja		120,85
252	PODGG	Pokoje geodetów	17,33	
253	PODGG	Pokoje kierownika	17,66	
254	PODGG	Wydawanie odbitek z map	33,65	
255	PODGG	Skanowanie	25,67	
256	PODGG	Ewidencja robot	24,78	
257	SP	Pom. socjalne	17,63	
258	PP	Pomieszczenie porządkowe	3,36	
259	PP	Kasero	4,75	
260	KO	Klatka schodowa 05		24,46
261	PODGG	Składnica akt	88,05	
262	PODGG	Pokoje przyg. zgłoszeń do archiwum 01	17,32	
263	PODGG	Pokoje przyg. zgłoszeń do archiwum 02	15,94	
264	PODGG	Pokoje przyg. zgłoszeń do archiwum 03	17,32	
265	PODGG	ZUPD (Składnica akt)	34,09	
266	PODGG	ZUPD	16,27	
267	PODGG	Pokoje 08	14,77	
268	PODGG	Pokoje 07	14,07	
269	PODGG	Pokoje 06	14,48	
270	PODGG	Pokoje 05	17,66	
271	PODGG	Pokoje 04	17,66	
272	PODGG	Pokoje 03	17,66	
273	PODGG	Pokoje 02	17,66	
274	PODGG	Pokoje 01	17,33	
275	KO	Klatka schodowa 04		24,51
276	PP	Pom. EN	4,77	
277	PP	Pom. Teletechniczne	3,96	
278	REK	Pokoje 01	15,64	
279	REK	Pokoje 02	17,66	
280	REK	Pokoje 03	17,33	
281	REK	Pokoje 04	17,77	
282	REK	Pokoje 05	17,76	
283	REK	Pokoje 06	19,94	
284	REK	Pokoje prac	28,46	
285	REK	Pokoje kierownika	20,57	
286	REK	Pokoje 08	17,67	
287	REK	Pokoje 09	17,93	
288	PP	Kasero	9,05	
			1491,95	660,23

UWAGI:

- Określenia materiałów i technologii za pomocą znaków towarowych i nazw handlowych użyto w celu dostarczenia dokładnego opisu elementów budowlanych.
- Elementy konstrukcji budynku wg. Projektu Budowlanego-Konstrukcja.
- Kanady zbiorcze wg. weryfikacji mechanicznej.
- Wymiary cięciwa mostowego drzwi opoc. dostosować do przyjętego rodzaju drzwi. Zachować zaprogowaną szerokość światła skrzydeł drzwiowego.
- W pomieszczeniach z regałami przeszklonymi zamocować torowisko zastopnie w posadzce.

W każdym przypadku dopuszcza się zastosowanie materiałów i technologii równoważnych.

Team s.c.
28-100 Busko-Zdrój, ul. Wojska Polskiego 18a
tel./fax: +48 (41) 378 74 65
e-mail: biuro@team.busko.pl



Projektant	mgr inż. arch. Wojciech Kurzyba	KL 234/03	18.06.2010
Projektant	mgr inż. arch. Wawrzyniec Kuc	RP-UPR.5143/91	18.06.2010
Sprawdził	dr inż. arch. Sabina Kuc	UAN 213/90	18.06.2010
Opracował	tech. bud. Języna Polakiewicz		18.06.2010

Nazwa obiektu budowlanego: Budowa budynku pod potrzeby siedziby Starostwa Powiatowego w Kielcach wraz z niezbędnymi urządzeniami infrastruktury technicznej i zagospodarowania terenu.

Adres obiektu budowlanego: Nr ewid. 1492/3 Kielce, rejon zbiegu ul. ks. Popiełuszki i Wrzosowej

Rzut 1 Piętra

Projekt	Skala	Faza	Brzozda	Nr rysunku	Indeks
10.1220.06	1:100	PB	A	03	

Opracowanie: 18.06.2010
Wszelkie prawa zastrzeżone dla Team s.c.

