

### LEGENDA

- 1** - okładzina elewacyjna HPL np. TRESPA METEON NW13/ST kolor Country Wood
- 2** - panel elewacyjny aluminiowy np. ALUCOBOND 501
- 3** - szkło kolor szary np. Cool Lite ST150
- 4** - stolarka okienna, drzwiowa kolor RAL 9007
- 5** - obróbka dachu, blacha aluminiowa powleczana kolor RAL 7037
- 6** - tynk cienkowarstwowy, STO 37105
- 7** - blacha trapezowa, wąska, wysoka T135 kolor RAL 9007

**A** - herb starostwa wykonany na kasetonie. Kaseton w obrysie herbu, boki kasetonu wykonane z aluminium, lico drukowane w kolorach herbu, oświetlenie LED wewnątrz kasetonu. Pole montażu 1,50/1,80m

**B** - napis wykonany jako litery blokowe z pleksiglasu mlecznego, oświetlenie LED, wysokość liter - 0,8m, Pole montażu 15,00/0,80m

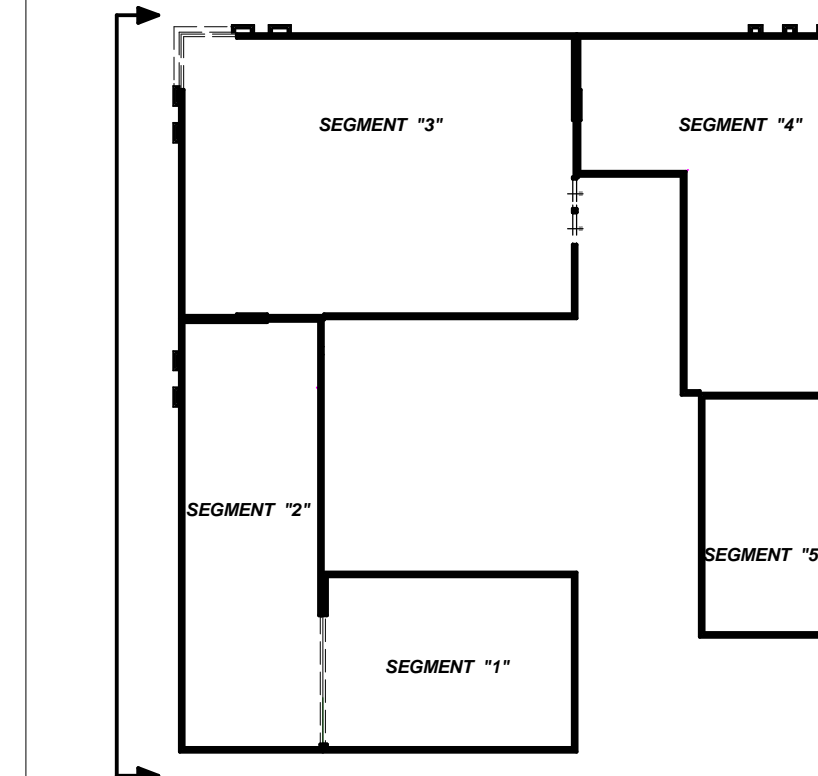
**C** - napis wykonany jako litery blokowe z pleksiglasu mlecznego, oświetlenie LED, wysokość liter - 0,7m, Pole montażu: "STAROSTWO POWIATOWE" - 8,40/0,70m "W KIELCACH" - 4,00/0,70m

**ALx Fx** - oznaczenie fasad szklanych wg zestawienia ślusarki zewnętrznej

**ŚŚ** - oznaczenie świetlików skośnych wg zestawienia ślusarki zewnętrznej

#### UWAGA:

Sposób mocowania kasetonów (z literami i herbem) należy przygotować na etapie wykonywania fasady.



#### UWAGI:

1. Określenia materiałów i technologii za pomocą znaków towarowych i nazw handlowych użyto w celu dostatecznie dokładnego opisanie elementów budowlanych.

W każdym przypadku dopuszcza się zastosowanie materiałów i technologii równoważnych.

Projektował:	mgr inż. arch. Wojciech Kurzeja	KL.234/93	16.08.2010
Projektował:	mgr inż. arch. Wawrzyniec Kuc	RP-UJR.514/91	16.08.2010
Sprawił:	dr inż. arch. Sabina Kuc	UAN 213/90	16.08.2010
Opracował:	mgr inż. Vyacheslav Rushintsev		16.08.2010
Imię i nazwisko		Nr uprawnień	Data
			Podpis

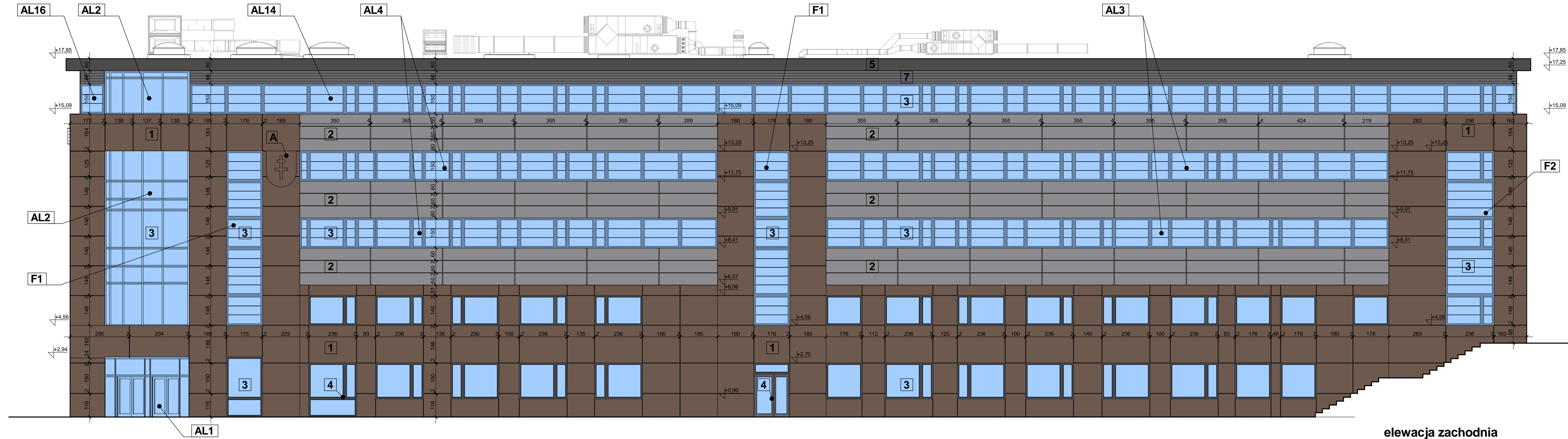
Nazwa obiektu budowlanego:  
**Budowa budynku pod potrzeby siedziby Starostwa Powiatowego w Kielcach wraz z niezbędnymi urządzeniami infrastruktury technicznej i zagospodarowania terenu.**

Adres obiektu budowlanego:  
**Nr ewid. 1492/3 Kielce, rejon zbiegu ul. ks. Popiełuszki i Wrzosowej**

### Elewacja zachodnia

Projekt:	Skala:	Faza	Branża	Nr rysunku	Indeks
	1:100				
Opracowanie:	Data:	PW	A	11	
	16.08.2010				

Wszystkie prawa zastrzeżone dla Team s.c



elewacja zachodnia