






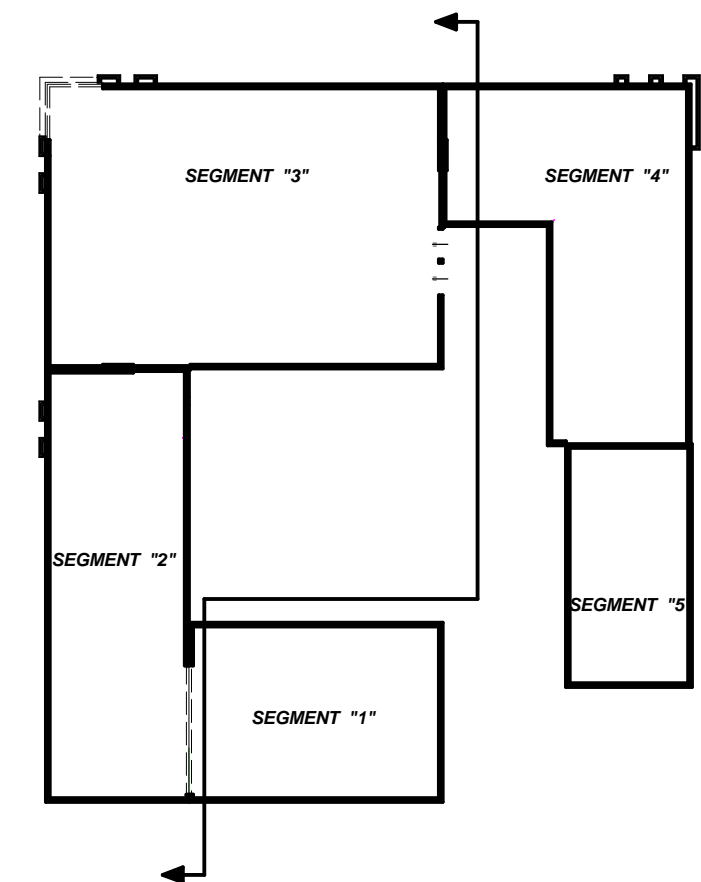


LEGENDA

-  **1** - okładzina elewacyjna HPL np. TRESPA METEON NW13/ST kolor Country Wood
-  **2** - panel elewacyjny aluminiowy np. ALUCOBOND 501
-  **3** - szkło kolor szary np. Cool Lite ST150
-  **4** - stolarka okienna, drzwiowa kolor RAL 9007
-  **5** - obróbka dachu, blacha aluminiowa powlekana kolor RAL 7037
-  **6** - tynk cienkowarstwowy, STO 37105
-  **7** - blacha trapezowa, wąska, wysoka T135 kolor RAL 9007
- A** - herb starostwa wykonany na kasetonie. Kaseton w obrysie herbu, boki kasetonu wykonane z aluminium, lico drukowane w kolorach herbu, oświetlenie LED wewnątrz kasetonu. Pole montażu 1,50/1,80m
- B** - napis wykonany jako litery blokowe z pleksiglasu mlecznego, oświetlenie LED, wysokość liter - 0,8m, Pole montażu 15,00/0,80m
- C** - napis wykonany jako litery blokowe z pleksiglasu mlecznego, oświetlenie LED, wysokość liter - 0,7m, Pole montażu: "STAROSTWO POWIATOWE" - 8,40/0,70m "W KIELCACH" - 4,00/0,70m
- ALx Fx** - oznaczenie fasad szklanych wg zestawienia ślusarki zewnętrznej
- SS** - oznaczenie świetlików skośnych wg zestawienia ślusarki zewnętrznej

UWAGA:

Sposób mocowania kasetonów (z literami i herbem) należy przygotować na etapie wykonywania fasady.



UWAGI:

1. Określenia materiałów i technologii za pomocą znaków towarowych i nazw handlowych użyto w celu dostatecznie dokładnego opisanie elementów budowlanych.

W każdym przypadku dopuszcza się zastosowanie materiałów i technologii równoważnych.

Projektował:	mgr inż. arch. Wojciech Kurzeja	KL.234/93	16.08.2010	
Projektował:	mgr inż. arch. Wawrzyniec Kuc	RP-UPR.514/91	16.08.2010	
Sprawdził:	dr inż. arch. Sabina Kuc	UAN 213/90	16.08.2010	
Opracował:	mgr inż. Vyacheslav Rushintsev		16.08.2010	
	Imię i nazwisko	Nr uprawnień	Data	Podpis

Nazwa obiektu budowlanego:

Budowa budynku pod potrzeby siedziby Starostwa Powiatowego w Kielcach wraz z niezbędnymi urządzeniami infrastruktury technicznej i zagospodarowania terenu.

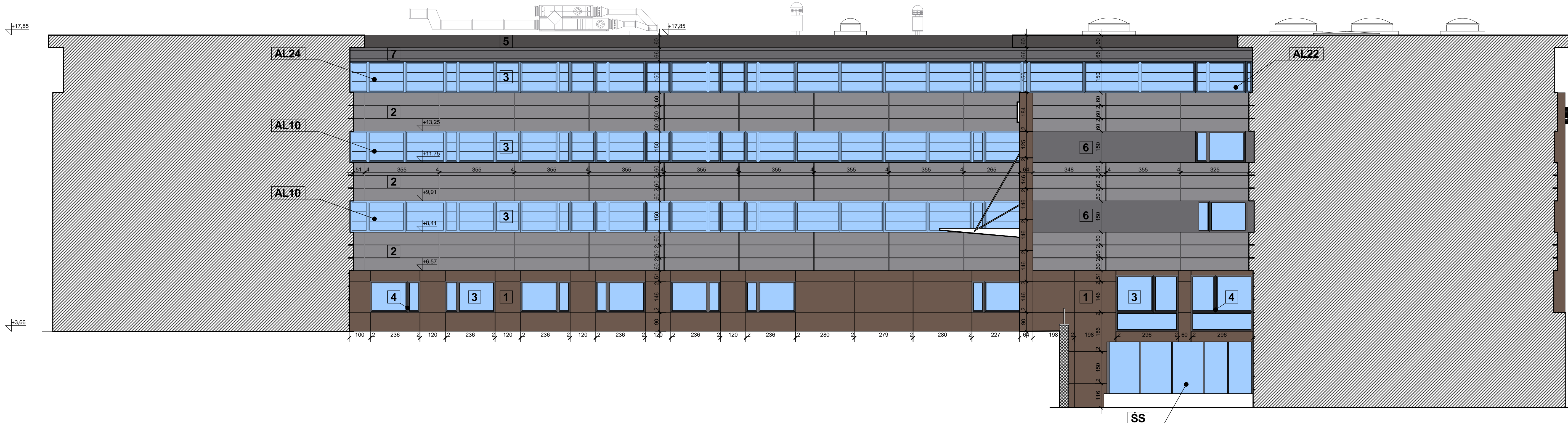
Adres obiektu budowlanego:

Nr ewid. 1492/3 Kielce, rejon zbiegu ul. ks. Popieluszki i Wrzosowej

Elewacja wschodnia od strony dziedzińca

Projekt:	Skala:	1:100	Faza	Branża	Nr rysunku	Indeks
Opracowanie:	Data:	16.08.2010	PW	A	14	

Wszystkie prawa zastrzeżone dla Team s.c.



elewacja wschodnia od strony dziedzińca